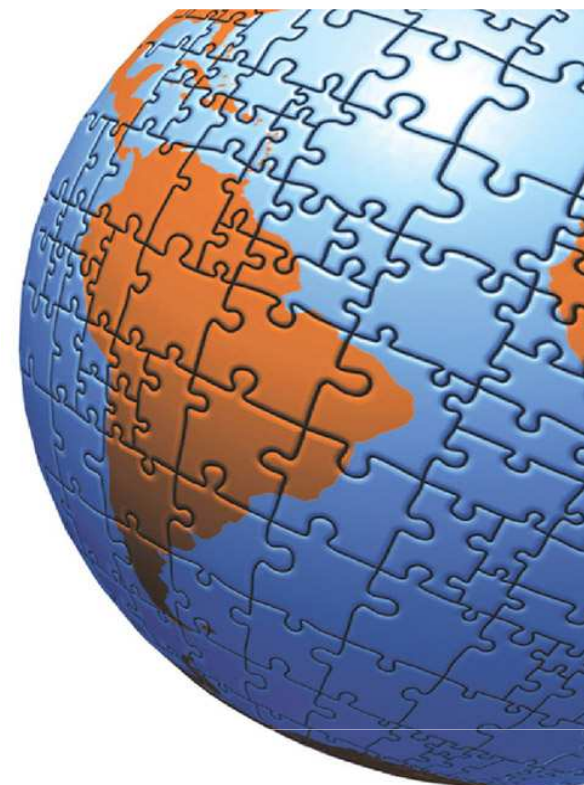


INDICI FTSE ECPI ITALIA SRI



Maggio 2012

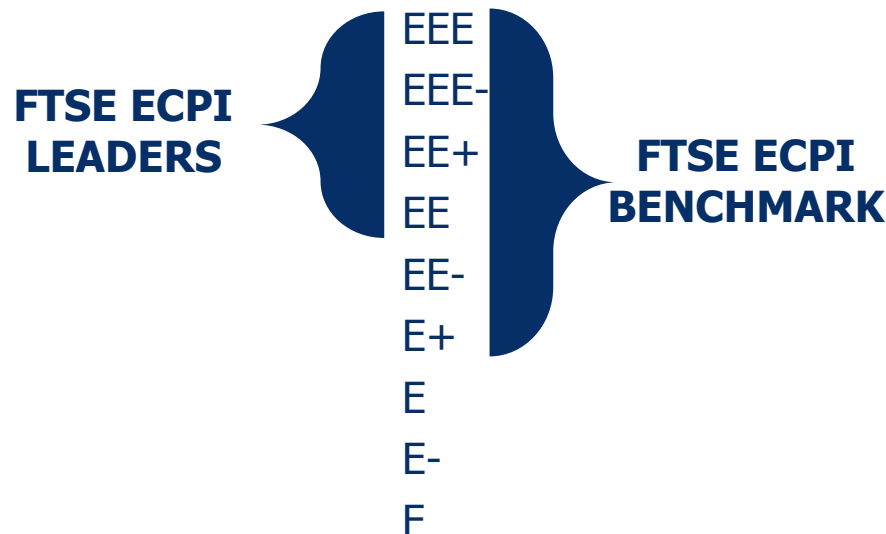
FTSE | ECPI ITALIA SRI
INDEX SERIES

FTSE 
THE INDEX COMPANY

La serie di indici FTSE ECPI Italia SRI

Universo

- Panieri FTSE MIB + FTSE Italia MidCap, che raggruppano le maggiori 100 azioni quotate su MTA, testate ogni tre mesi per requisiti minimi di liquidità e flottante
- ECPI conduce analisi periodiche basate sulla documentazione pubblica (bilanci, siti Internet, bilanci sociali, comunicazioni dell'emittente), valutando la *performance* dell'emittente secondo i profili ambientali, sociali e di *governance*, determinando un *rating* con 9 possibili gradi:



- Il *rating* ECPI rappresenta la base per la costruzione dei due indici FTSE ECPI

La serie di indici FTSE ECPI Italia SRI /2

- **FTSE ECPI Italia SRI Benchmark Index** [*short name: FTSE ECPI Benchmark*] composto dalle azioni ordinarie dei panieri FTSE MIB e FTSE Italia MidCap che evidenziano buone livelli ESG, classificate almeno E+ da ECPI. L'indice è ponderato considerando il valore del flottante e assoggettato a un *capping* finalizzato a contenere il peso delle azioni di maggiore dimensione entro il limite del 10%.
- **FTSE ECPI Italia SRI Leaders Index** [*short name: FTSE ECPI Leaders*] composto da un paniere selezionato tra le azioni che evidenziano un *rating* ESG eccellente: sono incluse le sole azioni del FTSE ECPI Benchmark con *rating* ECPI di almeno EE. Al fine di assicurare un'esposizione omogenea a tutte le azioni, questo indice è ponderato secondo il principio dell'*equally weighting*.

La serie di indici FTSE ECPI Italia SRI /3

- **FTSE ECPI Benchmark** – E' adatto a chi voglia mantenere una *asset allocation* riferita al mercato azionario italiano, applicando un filtro che privilegi le società con buoni livelli ESG
- **FTSE ECPI Leaders** – E' adatto a chi voglia fare dell'analisi ESG la sua linea di lettura del mercato azionario italiano, isolando le azioni con caratteristiche ESG eccellenti e inserendole in un portafoglio *equally weighted*

FTSE ECPI Benchmark e Leaders: paniere a fine dicembre 2011

| BCHM | LEAD | AZIONE | ALF | ICB SUPERSECTOR | 30 DEC 2011 | | % BCHM | % LEAD | |
|------|------|--------------------------|------|-----------------------------|-----------------|----------------------------|----------|--------|------|
| | | | | | MKT CAP ML € | FLOTT. ADJ MKT CAP ML € | | | |
| 1 | | A2A | A2A | UTILITIES | 2 256.5 | 50.0% | 1 128.3 | 1.2% | |
| 2 | | ACEA | ACE | UTILITIES | 1 041.0 | 30.0% | 312.3 | 0.3% | |
| 3 | | ANSALDO STS | STS | INDUSTRIAL GOODS & SERVICES | 1 029.4 | 75.0% | 772.1 | 0.8% | |
| 4 | | ASTALDI | AST | CONSTRUCTION & MATERIALS | 487.2 | 50.0% | 243.6 | 0.3% | |
| 5 | 1 | ATLANTIA | ATL | INDUSTRIAL GOODS & SERVICES | 7 640.4 | 75.0% | 5 730.3 | 5.4% | 5.0% |
| 6 | 2 | AUTOGRILL | AGL | TRAVEL & LEISURE | 1 917.2 | 50.0% | 958.6 | 1.0% | 4.9% |
| 7 | | BANCA GENERALI | BGN | FINANCIAL SERVICES | 803.3 | 40.0% | 321.3 | 0.3% | |
| 8 | 3 | BANCA MONTE PASCHI SIENA | BMPS | BANKS | 2 726.1 | 50.0% | 1 363.1 | 1.5% | 4.7% |
| 9 | | BANCA POPOLARE MILANO | PMI | BANKS | 944.1 | 100.0% | 944.1 | 1.0% | |
| 10 | | BANCO POPOLARE | BP | BANKS | 1 763.2 | 100.0% | 1 763.2 | 1.9% | |
| 11 | | BREMBO | BRE | AUTOMOBILES & PARTS | 431.1 | 50.0% | 215.5 | 0.2% | |
| 12 | | BUZZI UNICEM | BZU | CONSTRUCTION & MATERIALS | 1 114.4 | 50.0% | 557.2 | 0.6% | |
| 13 | | CATTOLICA ASSICURAZIONI | CASS | INSURANCE | 781.0 | 100.0% | 781.0 | 0.8% | |
| 14 | | CEMENTIR HOLDING | CEM | CONSTRUCTION & MATERIALS | 253.0 | 40.0% | 101.2 | 0.1% | |
| 15 | | CIR | CIR | INDUSTRIAL GOODS & SERVICES | 921.4 | 50.0% | 460.7 | 0.5% | |
| 16 | | CREDITO VALTELLINESE | CVAL | BANKS | 472.8 | 100.0% | 472.8 | 0.5% | |
| 17 | | DANIELI & C | DAN | INDUSTRIAL GOODS & SERVICES | 648.5 | 40.0% | 259.4 | 0.3% | |
| 18 | | DIASORIN | DIA | HEALTH CARE | 1 057.0 | 50.0% | 528.5 | 0.6% | |
| 19 | | EDISON | EDN | UTILITIES | 4 248.5 | 10.0% | 424.8 | 0.5% | |
| 20 | 4 | ENEL GREEN POWER | EGPW | UTILITIES | 8 070.0 | 40.0% | 3 228.0 | 3.5% | 4.8% |
| 21 | 5 | ERG | ERG | OIL & GAS | 1 301.4 | 40.0% | 520.5 | 0.6% | 4.6% |
| 22 | | FALCK RENEWABLES | FKR | UTILITIES | 247.6 | 30.0% | 74.3 | 0.1% | |
| 23 | 6 | FIAT | F | AUTOMOBILES & PARTS | 3 740.6 | 75.0% | 2 805.4 | 3.0% | 4.4% |
| 24 | 7 | FIAT INDUSTRIAL | FI | INDUSTRIAL GOODS & SERVICES | 7 236.7 | 75.0% | 5 427.5 | 4.9% | 5.0% |
| 25 | | FONDIARIA - SAI | FSA | INSURANCE | 225.6 | 75.0% | 169.2 | 0.2% | |
| 26 | 8 | GENERALI | G | INSURANCE | 18 025.6 | 100.0% | 18 025.6 | 10.7% | 4.6% |
| 27 | 9 | HERA | HER | UTILITIES | 1 229.9 | 40.0% | 491.9 | 0.5% | 4.9% |
| 28 | | IMPREGILO | IPG | CONSTRUCTION & MATERIALS | 959.5 | 75.0% | 719.6 | 0.8% | |
| 29 | 10 | INDESIT COMPANY | IND | PERSONAL & HOUSEHOLD GOODS | 381.2 | 40.0% | 152.5 | 0.2% | 5.1% |
| 30 | 11 | INTESA SANPAOLO | ISP | BANKS | 20 058.6 | 75.0% | 15 043.9 | 11.7% | 5.0% |

Nota: la % di flottante riportata può essere differente all'interno dei panieri a seguito delle operazioni di *capping*

Fonte: FTSE Group

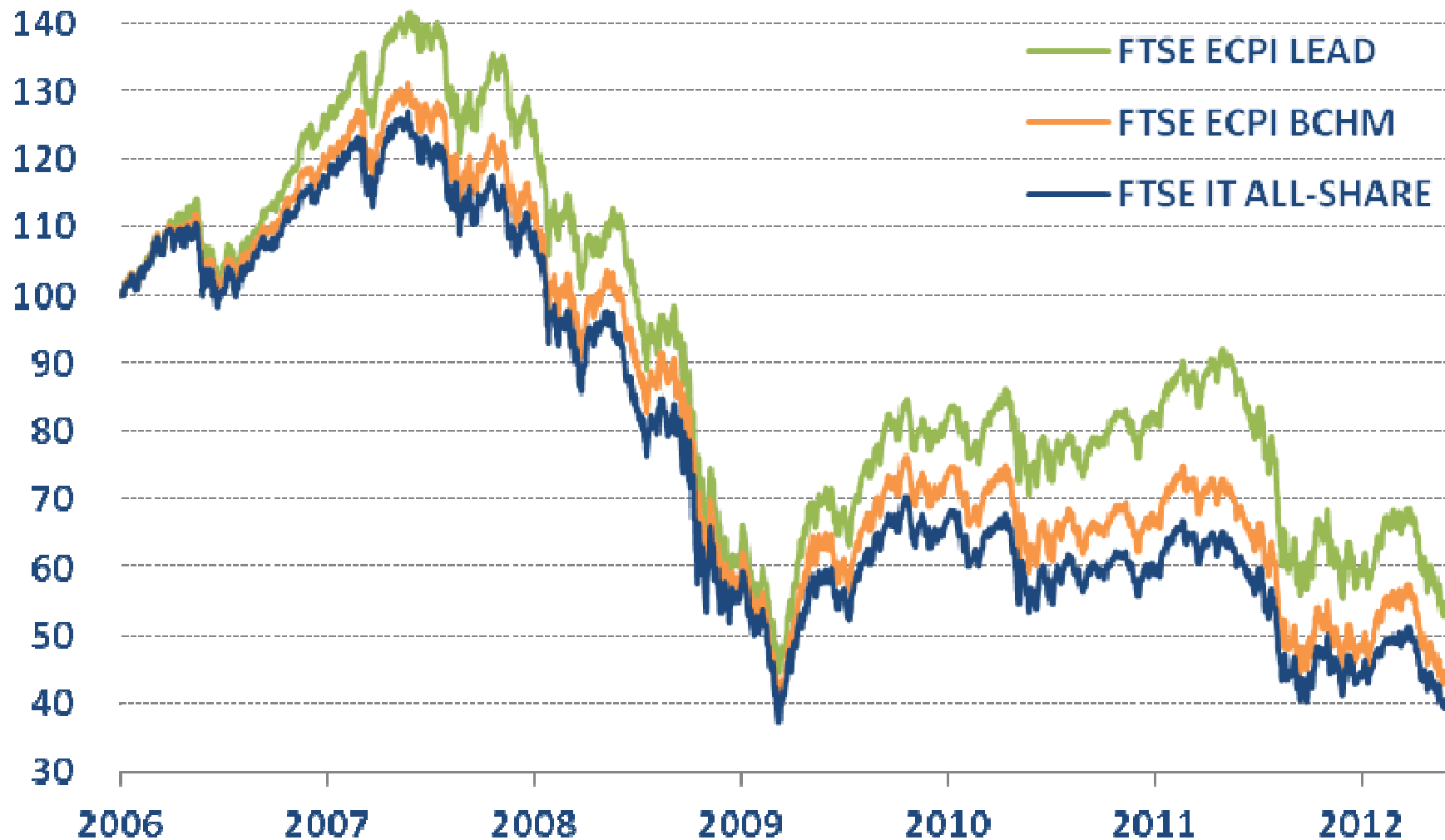
FTSE ECPI Benchmark e Leaders: paniere a fine dicembre 2011

| BCHM | LEAD | AZIONE | ALF | ICB SUPERSECTOR | 30 DEC 2011 | | % BCHM | % LEAD | |
|--|------|--------------------|-----|-----------------------------|------------------|----------------------------|------------------|--------|-------|
| | | | | | MKT CAP ML € | FLOTT. ADJ MKT CAP ML € | | | |
| 31 | 12 | ITALCEMENTI | IT | CONSTRUCTION & MATERIALS | 790.0 | 50.0% | 395.0 | 0.4% | 4.4% |
| 32 | | ITALMOBILIARE | ITM | CONSTRUCTION & MATERIALS | 310.3 | 30.0% | 93.1 | 0.1% | |
| 33 | 13 | LOTTOMATICA | LTO | TRAVEL & LEISURE | 1 997.1 | 30.0% | 599.1 | 0.6% | 5.0% |
| 34 | | LUXOTTICA GROUP | LUX | PERSONAL & HOUSEHOLD GOODS | 9 928.7 | 30.0% | 2 978.6 | 3.2% | |
| 35 | | MEDIOLANUM | MED | INSURANCE | 2 202.5 | 30.0% | 660.8 | 0.7% | |
| 36 | | PIAGGIO & C | PIA | AUTOMOBILES & PARTS | 670.1 | 50.0% | 335.1 | 0.4% | |
| 37 | 14 | PIRELLI & C | PC | AUTOMOBILES & PARTS | 3 094.7 | 40.0% | 1 237.9 | 1.3% | 4.5% |
| 38 | | PRYSMIAN | PRY | INDUSTRIAL GOODS & SERVICES | 2 027.8 | 100.0% | 2 027.8 | 2.2% | |
| 39 | | RCS MEDIAGROUP | RCS | MEDIA | 495.3 | 20.0% | 99.1 | 0.1% | |
| 40 | | RECORDATI | REC | HEALTH CARE | 1 118.0 | 50.0% | 559.0 | 0.6% | |
| 41 | | SAFILO GROUP | SFL | PERSONAL & HOUSEHOLD GOODS | 277.5 | 75.0% | 208.1 | 0.2% | |
| 42 | | SAIPEM | SPM | OIL & GAS | 14 289.2 | 75.0% | 10 716.9 | 7.5% | |
| 43 | 15 | SARAS | SRS | OIL & GAS | 897.2 | 40.0% | 358.9 | 0.4% | 4.6% |
| 44 | 16 | SNAM RETE GAS | SRG | UTILITIES | 11 496.4 | 50.0% | 5 748.2 | 4.5% | 4.9% |
| 45 | 17 | STMICROELECTRONICS | STM | TECHNOLOGY | 4 049.1 | 75.0% | 3 036.8 | 3.3% | 5.0% |
| 46 | | TENARIS | TEN | BASIC RESOURCES | 16 858.1 | 40.0% | 6 743.2 | 5.9% | |
| 47 | 18 | TERNA | TRN | UTILITIES | 5 208.0 | 75.0% | 3 906.0 | 4.2% | 4.8% |
| 48 | 19 | UBI BANCA | UBI | BANKS | 2 854.9 | 100.0% | 2 854.9 | 3.1% | 5.0% |
| 49 | 20 | UNICREDIT | UCG | BANKS | 12 422.3 | 75.0% | 9 316.7 | 7.2% | 4.2% |
| 50 | 21 | UNIPOL | UNI | INSURANCE | 527.5 | 50.0% | 263.7 | 0.3% | 4.5% |
| FTSE ECPI BENCHMARK | | | | | 183 527.5 | | 116 135.6 | | |
| FTSE ECPI LEADERS | | | | | 115 664.8 | | 81 464.7 | | |
| FTSE ITALIA ALL-SHARE | | | | | 332 949.9 | | 218 365.6 | | |
| FTSE ECPI BENCHMARK IN % FTSE ITALIA ALL-SHARE | | | | | | | 55.1% | | 53.2% |
| FTSE ECPI LEADERS IN % FTSE ITALIA ALL-SHARE | | | | | | | 34.7% | | 37.3% |

Nota: la % di flottante riportata può essere differente all'interno dei panieri a seguito delle operazioni di capping

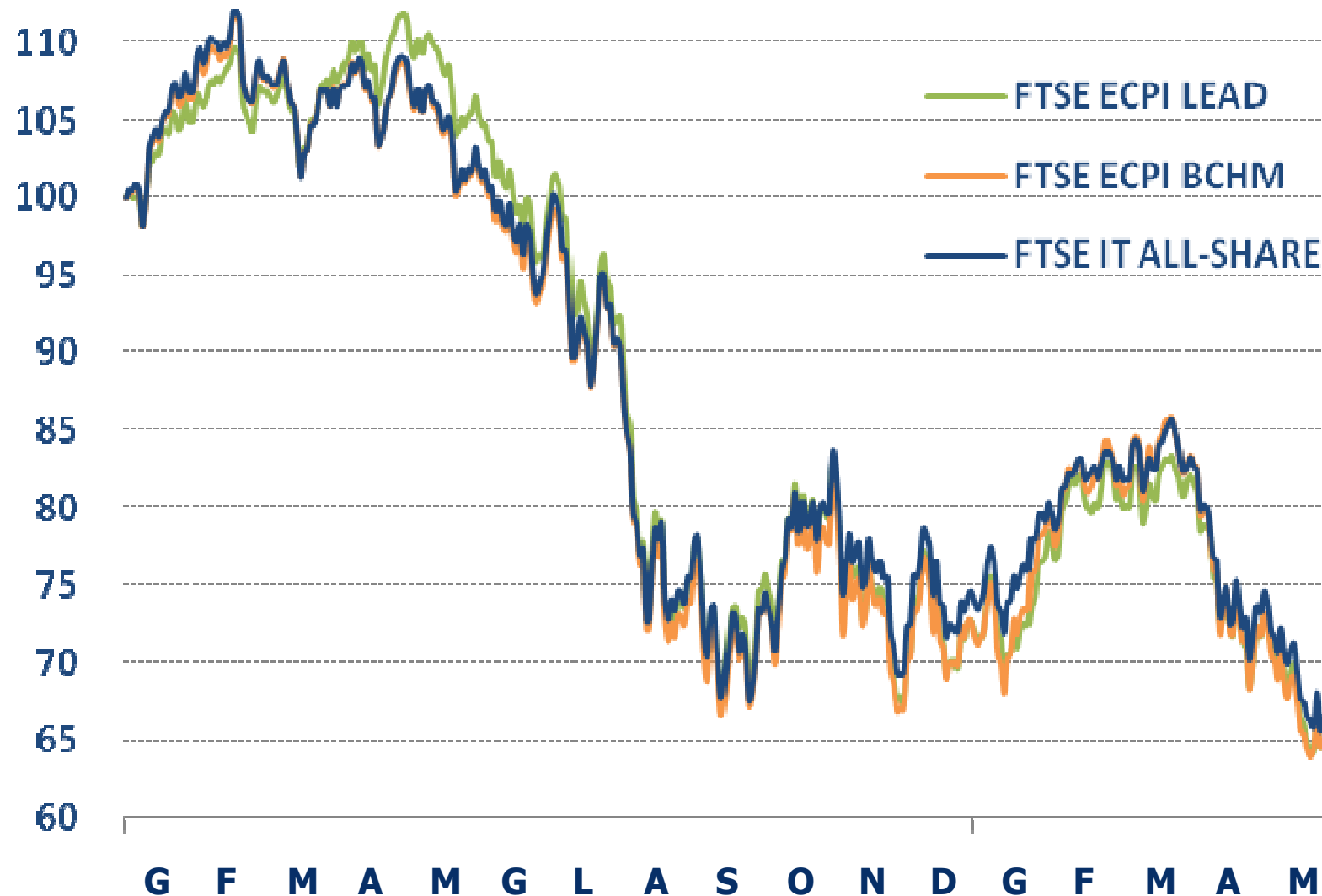
Fonte: FTSE Group

Indici FTSE ECPI: evoluzione storica



Fonte: FTSE Group – aggiornamento al 29 maggio 2012 – indici ribasati 30.12.2005 = 100

Indici FTSE ECPI: andamento nel 2011/12



Fonte: FTSE Group – aggiornamento al 29 maggio 2012 – indici ribasati 30.12.2010 = 100

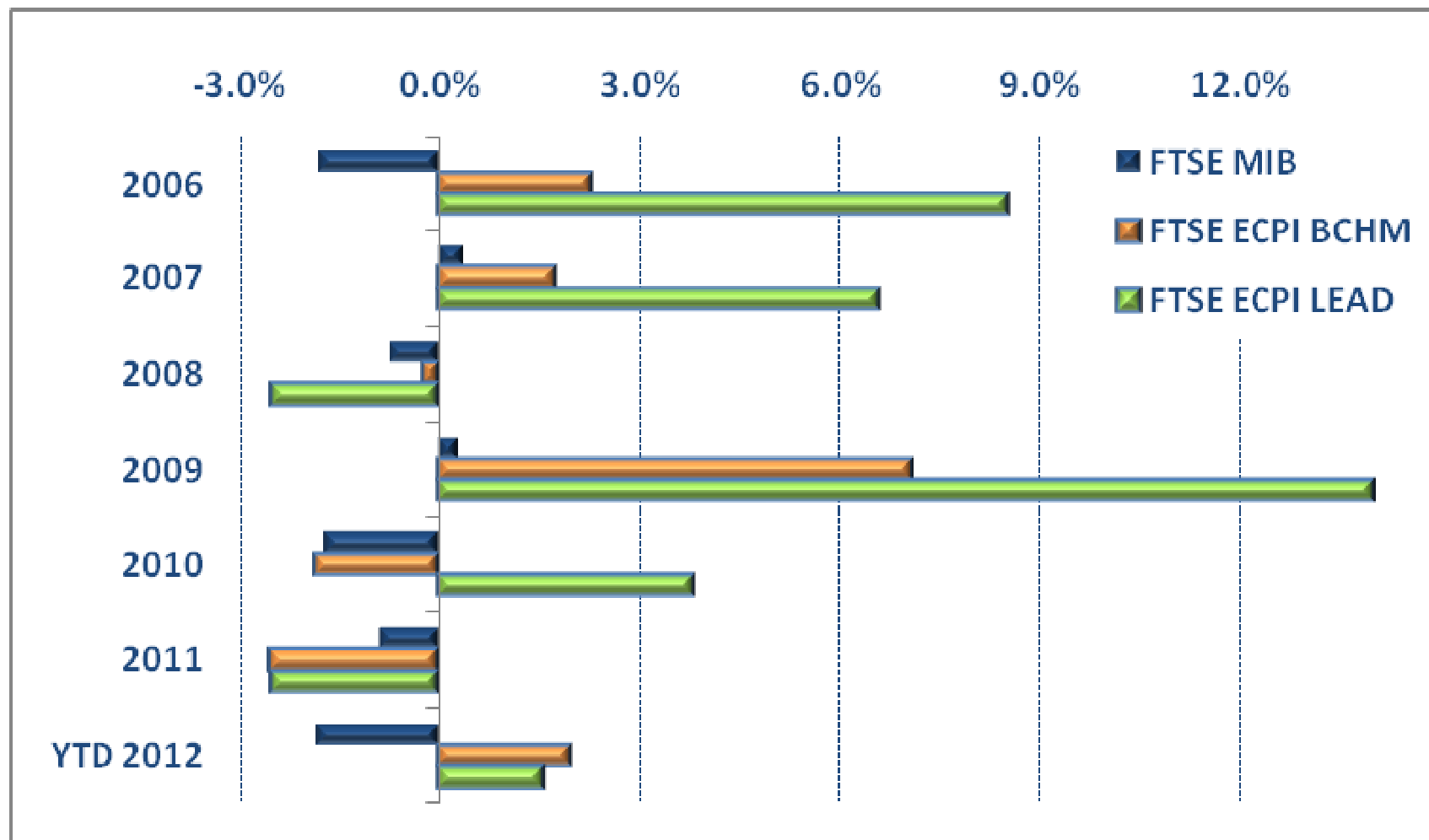
Indici FTSE ECPI, principali statistiche

| | FTSE ITALIA ALL-SHARE | FTSE MIB | FTSE ECPI BENCHMARK | FTSE ECPI LEADERS |
|---------------------------|--------------------------|----------|------------------------|----------------------|
| ANNUAL PERFORMANCE | | | | |
| 2006 | 17.9% | 16.0% | 20.1% | 26.4% |
| 2007 | -7.3% | -7.0% | -5.6% | -0.7% |
| 2008 | -48.8% | -49.5% | -49.0% | -51.3% |
| 2009 | 19.2% | 19.5% | 26.2% | 33.2% |
| 2010 | -11.5% | -13.2% | -13.3% | -7.7% |
| 2011 | -24.3% | -25.2% | -26.8% | -26.8% |
| YTD 2012 | -11.3% | -13.1% | -9.3% | -9.7% |
| ANNUAL VOLATILITY | | | | |
| 2006 | 12.6% | 13.1% | 12.8% | 12.6% |
| 2007 | 14.7% | 15.3% | 15.2% | 14.6% |
| 2008 | 36.7% | 37.9% | 34.2% | 31.5% |
| 2009 | 29.1% | 31.0% | 29.1% | 27.3% |
| 2010 | 24.2% | 25.6% | 23.3% | 21.1% |
| 2011 | 31.1% | 33.3% | 32.7% | 31.5% |
| YTD 2012 | 26.1% | 27.7% | 30.7% | 28.1% |

Fonte: FTSE Group – aggiornamento al 29 maggio 2012

L'overperformance degli indici FTSE ECPI

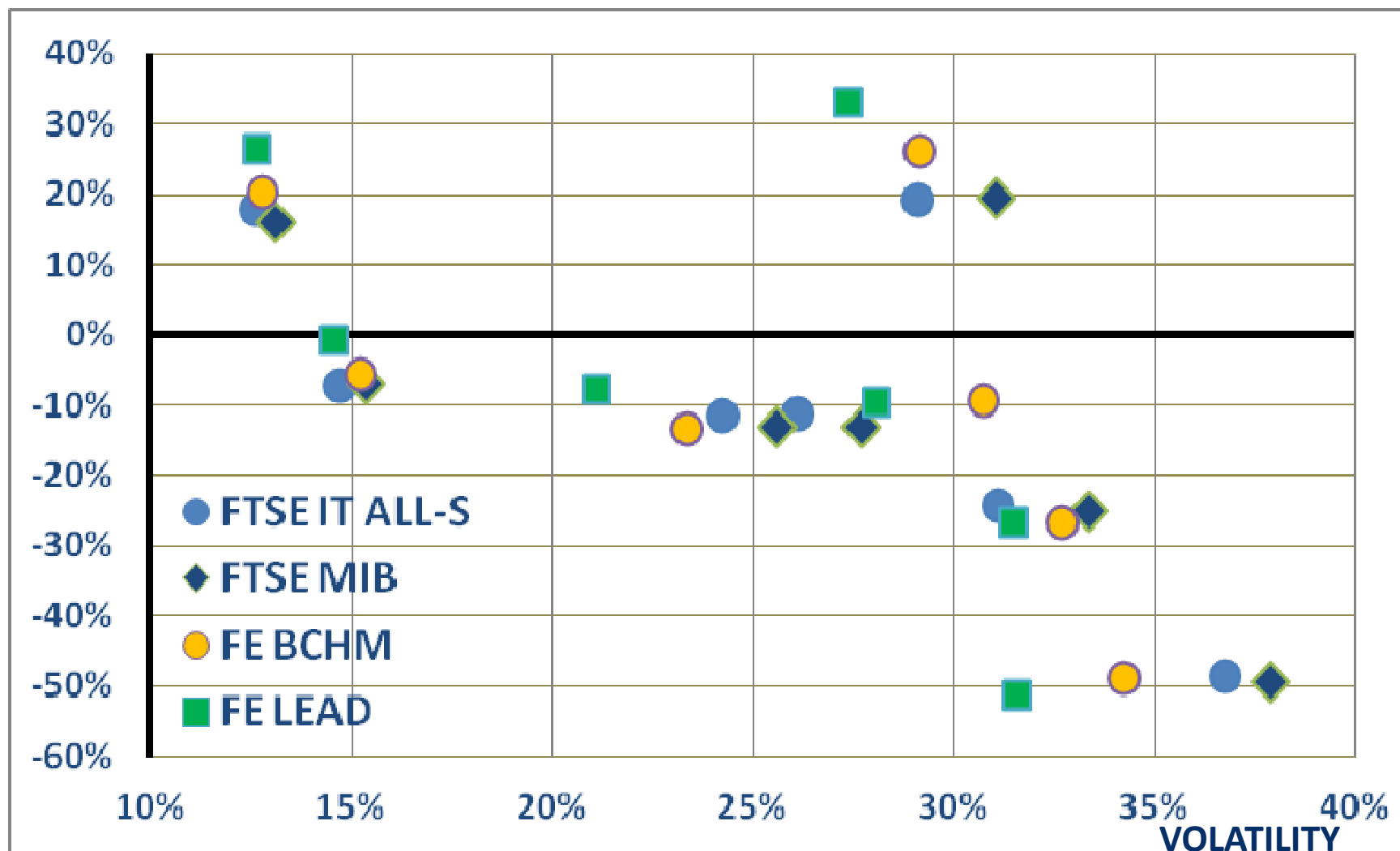
Rispetto al FTSE Italia All-Share



Fonte: FTSE Group – aggiornamento al 29 maggio 2012

Indici FTSE ECPI – confronto rischio-rendimento

PERFORMANCE



Fonte: FTSE Group – aggiornamento al 29 maggio 2012

Recenti revisioni dei panieri

FTSE ECPI Benchmark

Inclusioni

Credito Valtellinese
Edison
Enel Green Power
Prelios
Safilo
Trevi Fin. Ind.

Fiat Industrial

Cementir Holding

Diasorin
Falck Renewables
Gr. Ed. L'Espresso
Rcs Mediagroup
Recordati

Finmeccanica
Impregilo
Cir

Italmobiliare

Iren

Esclusioni

Finmeccanica
Mediaset

Cementir Holding

-

Trevi Fin. Ind.
Sias

Prelios
Eni
Telecom Italia

Gr. Ed. L'Espresso
Maire Tecnimont
Enel
Finmeccanica

Astaldi
Ansaldo STS

FTSE ECPI Leaders

Inclusioni

Enel Green Power

Fiat Industrial

-

Prelios
Ubi Banca

-

-

-

-

Esclusioni

-

-

Eni
Acea
Brembo
Sias

Prelios
Saipem
Enel

-

Unicredit

Dicembre 2010

Gennaio 2011

Marzo 2011

Giugno 2011

Settembre 2011

Dicembre 2011

Marzo 2012