

## Investimenti sostenibili: cosa sono e perché sono utili

### Relatore

Aldo Bonati  
Programme Officer



Forum per la Finanza Sostenibile

[info@finanzasostenibile.it](mailto:info@finanzasostenibile.it)



## **Gli investimenti sostenibili sono uno strumento per integrare l'analisi finanziaria con informazioni aggiuntive**

- L'investimento sostenibile e responsabile (SRI) permette di migliorare il rapporto rischio-rendimento di un portafoglio d'investimento tramite informazioni ambientali, sociali e di governance (ESG)
- Non esiste un investitore "buono" opposto ad un investitore "cinico"; esistono investitori con diverse percezioni sull'importanza dei temi ESG da un punto vista finanziario e morale
- Uno stesso investitore può orientare porzioni del proprio portafoglio a diversi approcci SRI, a seconda del proprio orientamento tra ritorno finanziario e coerenza a valori morali

## Gli aspetti ESG hanno un impatto materiale sul valore aziendale

### Punitive Damages?

Largest corporate fines & settlements (\$250m+) of the last seven years

DEFENCE ENERGY FINANCE MEDIA PHARMA TECH / TELECOMS

2012 (n.b. using 2011 income to calculate %)

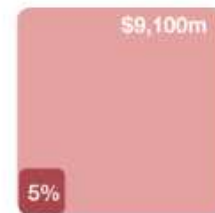
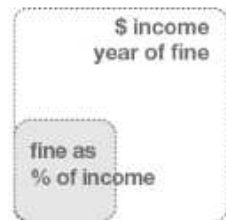
NAME OF COMPANY  
fine in \$million

ABBOTT LABS  
\$1,500m

BARCLAYS  
\$450m

GLAXO-SMITH-KLINE  
\$3000m

JOHNSON & JOHNSON  
\$2,200m



Reasons why the company was fined

Promoted anti-seizure drug Depakote for unapproved usage

Illegally altered interest rates to increase profits

Illegal sales practices including paying doctors and manipulating research for diabetes drug Avandia (1994-2007)

Illegal marketing of anti-psychotic drug Risperdal and other medications (1994-2007)

(years of the crime)

(2006-2011)

(2005-2009)

David McCandless & Kathryn Ariel Kay // v1.42 // Jul 12  
research: Dan Hampson, Christian Miles, Craig Russell  
additional design: Piero Zagami

InformationIsBeautiful.net

sources: media reports (Nytimes, Guardian, Washington Post, BBC)  
various company reports & 10K forms  
numbers rounded  
data: bit.ly/punytive



## SRI è un mezzo per aumentare il valore degli investimenti

«L'Investimento Sostenibile e Responsabile mira a **creare valore** per l'investitore e per la società nel suo complesso attraverso una **strategia di investimento** orientata al **medio-lungo periodo** che, nella valutazione di imprese e istituzioni, integra **l'analisi** finanziaria con quella **ambientale, sociale e di buon governo**»

(posizione ufficiale del Forum per la Finanza Sostenibile, frutto del processo di consultazione del Gruppo di Lavoro coordinato da Franca Perin, membro del Consiglio del Forum e Head of SRI di Generali Investments Europe)

Web: [http://www.finanzasostenibile.it/images/stories/140903\\_Posizione\\_ufficiale\\_SRI\\_FFS.pdf](http://www.finanzasostenibile.it/images/stories/140903_Posizione_ufficiale_SRI_FFS.pdf)



## SRI può essere sviluppato seguendo diverse strategie



Selezione per  
esclusioni



Investimenti  
tematici



Selezione per  
convenzioni  
internazionali



Engagement



Selezione best-in-  
class



Impact investing

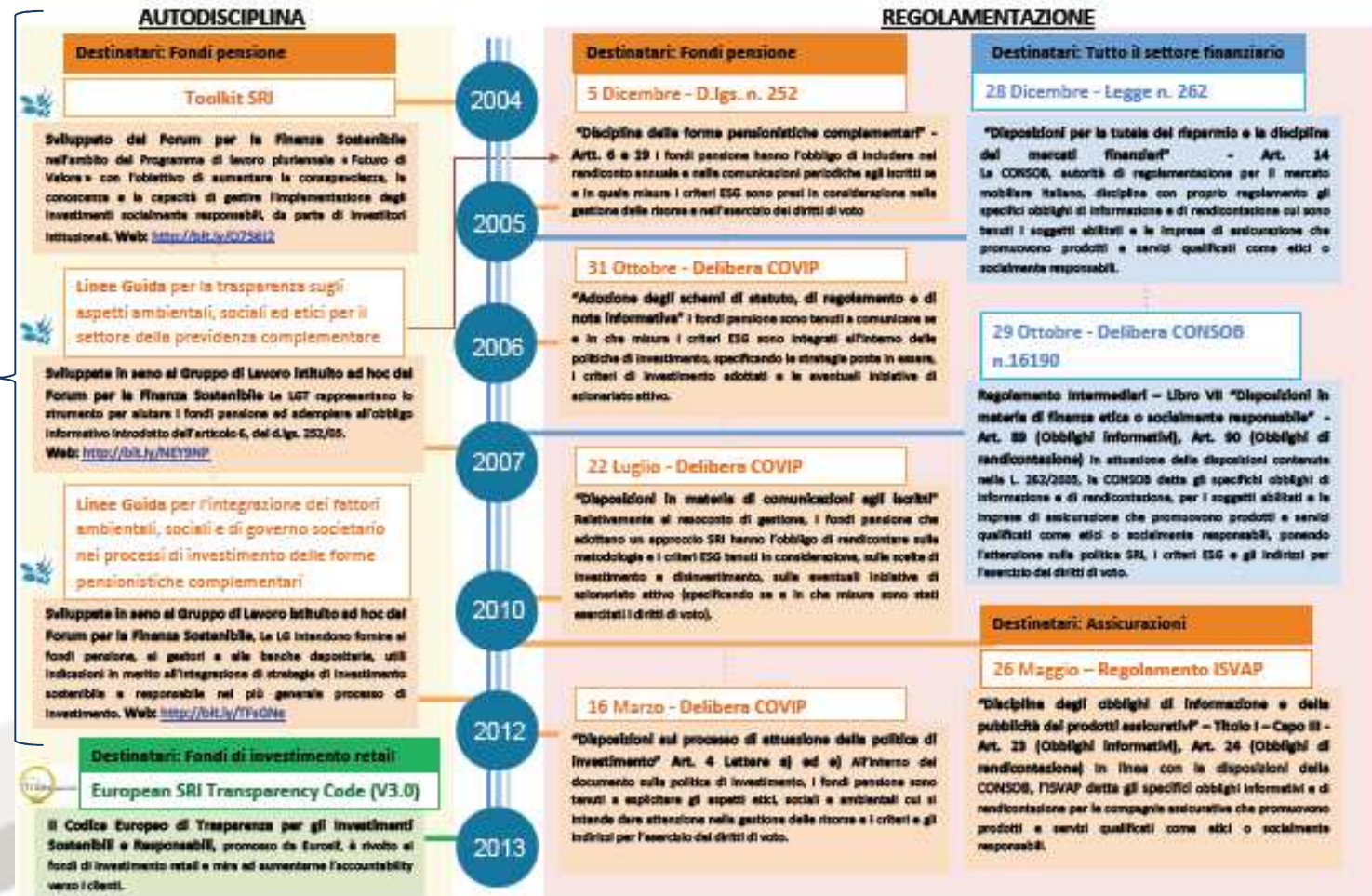


## Ogni strategia SRI definisce l'orientamento: rendimento-valori morali

		Impact Investment					
		Traditional	Responsible	Sustainable	Thematic	Impact-first	Philanthropy
		Competitive returns					
		ESG risk management					
		ESG opportunities					
		High-impact solutions					
Focus	Finance Only	The New Paradigm				Impact only	
	Limited or no focus on ESG factors of underlying investments	Focus on ESG risks ranging from a wide consideration of ESG factors to negative screening of harmful products	Focus on ESG opportunities, through investment selection, portfolio management and shareholder	Focus on one or a cluster of issue areas where social or environmental need creates a commercial growth opportunity for market-rate or market-beating returns	Focus on one or a cluster of issue areas where social or environmental need requires some financial trade-off	Focus on one or a cluster of issue areas where social or environmental need requires some financial trade-off	

## La normativa italiana si concentra sulla trasparenza...

... il Forum realizza documenti utili per sviluppare nella pratica le strategie SRI



Fonte: Forum Finanza Sostenibile, 2014

**Forum per la Finanza Sostenibile**

**Via Ampère, 61/A | 20131 Milano | Tel. 02 305160 | Fax 02 30516060**

[www.finanzasostenibile.it](http://www.finanzasostenibile.it)

[info@finanzasostenibile.it](mailto:info@finanzasostenibile.it)

