

UN FUTURO SOSTENIBILE

Inserisci qui un sottotitolo della presentazione



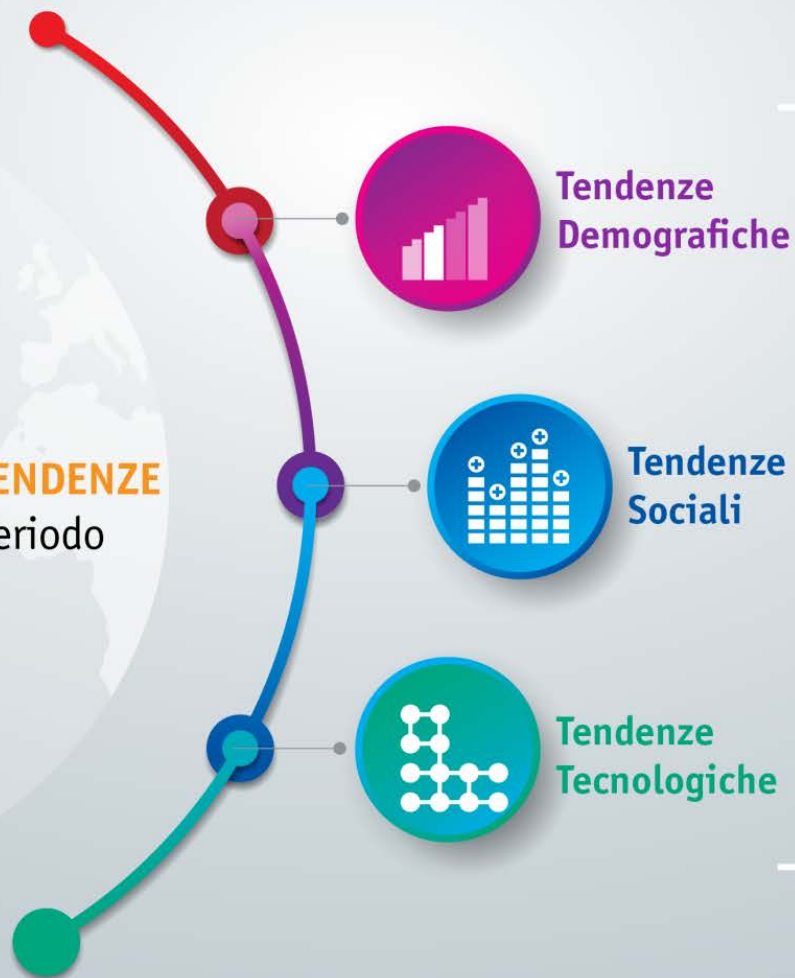
WWW.SYMPHONIA.IT

Settembre 2014 | Paolo D'Alfonso

Un mondo che evolve a velocità esponenziale

Le tendenze di lungo periodo: rischi & opportunità

Le
GRANDI TENDENZE
di lungo periodo



GRANDI
CAMBIAMENTI
DEL MONDO
COME OGGI
LO CONOSCIAMO

OBBLIGAZIONI

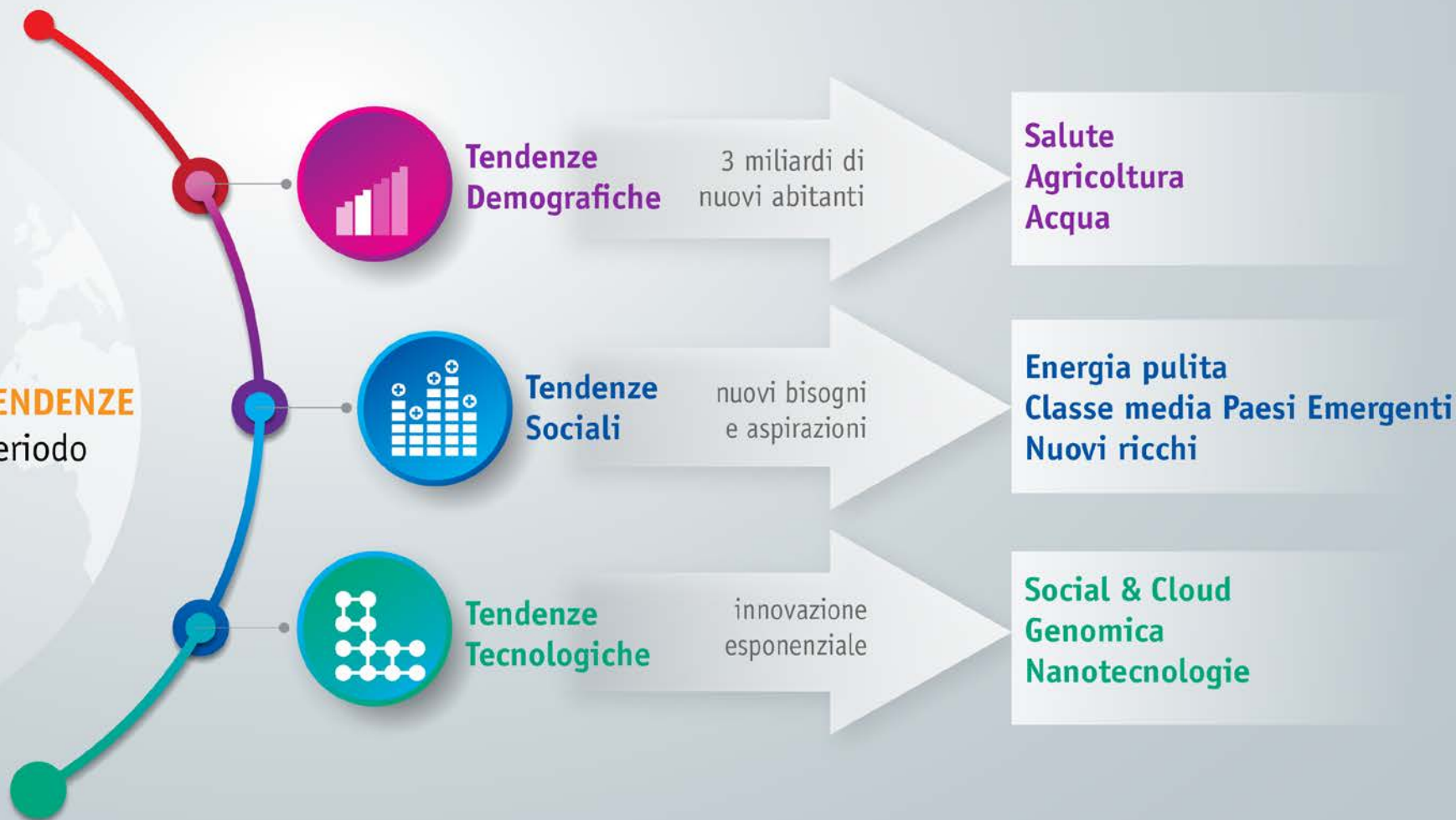
AZIONI

NUOVE LOGICHE
DI INVESTIMENTO PER
COGLIERE LE **OPPORTUNITA'**
E' TEMPO DI CAMBIARE
L'APPROCCIO AI MERCATI

E' tempo di
CAMBIARE

Forze potenti diventano opportunità d'investimento

Le
GRANDI TENDENZE
di lungo periodo



Lo sapevate che ...

- **Nei prossimi 10 gg** , in USA+EU+JAP più di **110.000 persone** andranno in pensione
- In JAP sono venduti più **pannoloni** per anziani che pannolini per i bambini
- **Il 97% delle nuove nascite** avverrà nei Paesi Emergenti
- **Negli ultimi 10 anni** i robot industriali +72% , occupazione industriale -17% (USA)
- **Nei prossimi 10 anni** ci saranno 50 miliardi di persone, macchine e oggetti connessi su web
- **I dieci lavori più richiesti nel 2010** non esistevano nel 2004, quindi oggi i nostri figli studiano per lavori che ancora non conosciamo
- **Facebook**, se fosse una nazione, sarebbe la più popolosa al mondo, con 1,2 mld di abitanti che parlano 70 lingue
- **Twitter** lavoratori
- **Compensi amministratori**

In un minuto su internet...



è stato
utilizzato
3,5 milioni
di volte



vede
pubblicare
250.000 foto



ha **320 nuovi**
utenti e
350.000
cinguettii



ha **120 nuovi**
utenti che
cercano
lavoro



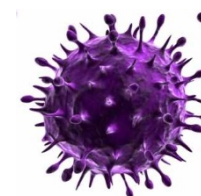
carica **100**
ore di nuovi
filmati



ha **20 milioni**
di foto
guardate



pubblica
6 nuovi
articoli



130 virus
informatici
sono contratti



Viviamo in **un mondo esponenziale anche in Finanza:**

aver portato il tempo di percorrenza del segnale tra NY e Chicago da 16 a 13 millisecondi con una linea privata ha fatto esplodere l'attività di HFT, che rappresenta circa la metà degli scambi sulla borsa di New York.

Questa velocità pone sfide senza precedenti

Lo sapevate che ...

- Le **85 persone** più ricche al mondo posseggono metà della ricchezza globale
- In altri termini, lo **0,00001% della popolazione mondiale controlla il 50% della ricchezza**
- **Consumi di acqua** necessari per produrre una birra e un hamburger = 2.575 litri
- **Oltre 1 mld di persone** non ha accessi stabili all'acqua potabile
- **4 mld di persone** vivono con meno di 2,5\$ al giorno. Se avessero il nostro tenore di vita, servirebbero le risorse di altri 3 pianeti terra
- I **livelli di CO₂** emessi nell'atmosfera sono cresciuti di 16 volte tra 1900 e 2008, e di 1.5 volte tra 1990 e 2008. contemporaneamente sono cresciuti come numero , periodicità e conseguenze economiche i fenomeni metereologici estremi (siccità, alluvioni, cicloni)
- **Un danno in una fabbrica** è noto a milioni di utenti prima del CEO

Qual è la risposta?

Sostenibilità : risposta obbligata



"Soddisfare i nostri bisogni di oggi senza compromettere quelli delle generazioni future"

(ONU: Our common future)



Nascono esigenze nuove

Il più grande esperto di marketing mondiale parla di:
«... marketing emozionale...»

NUOVO RUOLO SOCIALE

«Il cuore della strategia è l'attenzione all'anima del cliente ai valori umani... La nuova generazione di consumatori è molto più attenta ai problemi e alle preoccupazioni di natura sociale... Il comportamento e i valori delle imprese sono sempre più sotto la lente dell'opinione pubblica, questo fa sì che i consumatori possano scambiarsi con grande facilità opinioni su imprese, prodotti e marche»



Finanza: ultimo posto
tra tutte le industrie

...non si può ignorare
il messaggio

**RICOSTRUZIONE
FIDUCIA**



Doxametrics

Indagine 2003

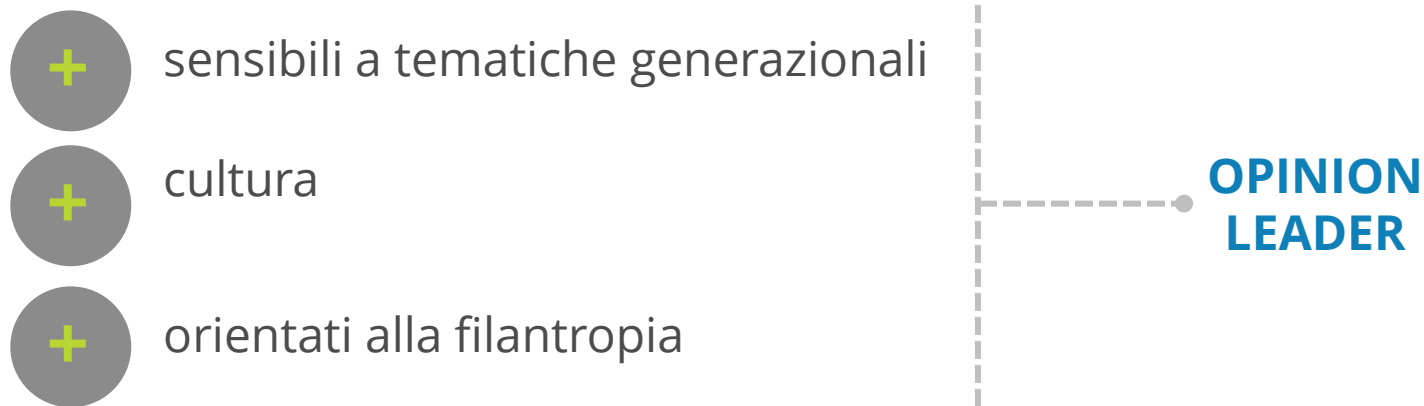
Il **47%** degli investitori sarebbero disposti a modificare le proprie scelte di investimento per aziende che si differenziano positivamente per aspetti sostenibili e responsabili
Solo il 9% esprime il suo disinteresse

In caso di proposta e necessario approfondimento da parte del proprio referente, il **57%** dice di essere **disposto ad investire oltre il 10% dei suoi risparmi in investimenti SRI**

Necessità di approfondire la conoscenza a riguardo.

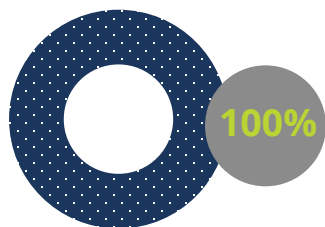


Gli Opinion Leader (HNWI) sono già presenti

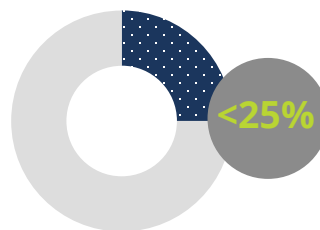


UN MERCATO ATTRAENTE

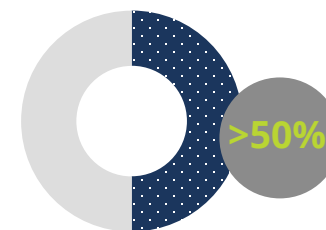
Tasso di crescita in 4 anni



Percentuale senza prodotti



Supporto Lungo Termine



Quali le perplessità?

Cliente e Private Banker hanno una visione differente e **perplessità differenti**

CLIENTE

- 1) Poca dimestichezza Private Banker
 - 2) Confidenza sui prodotti
 - 3) ...
 - 4) ...
 - 5) ...
- n) Performance

PRIVATE BANKER

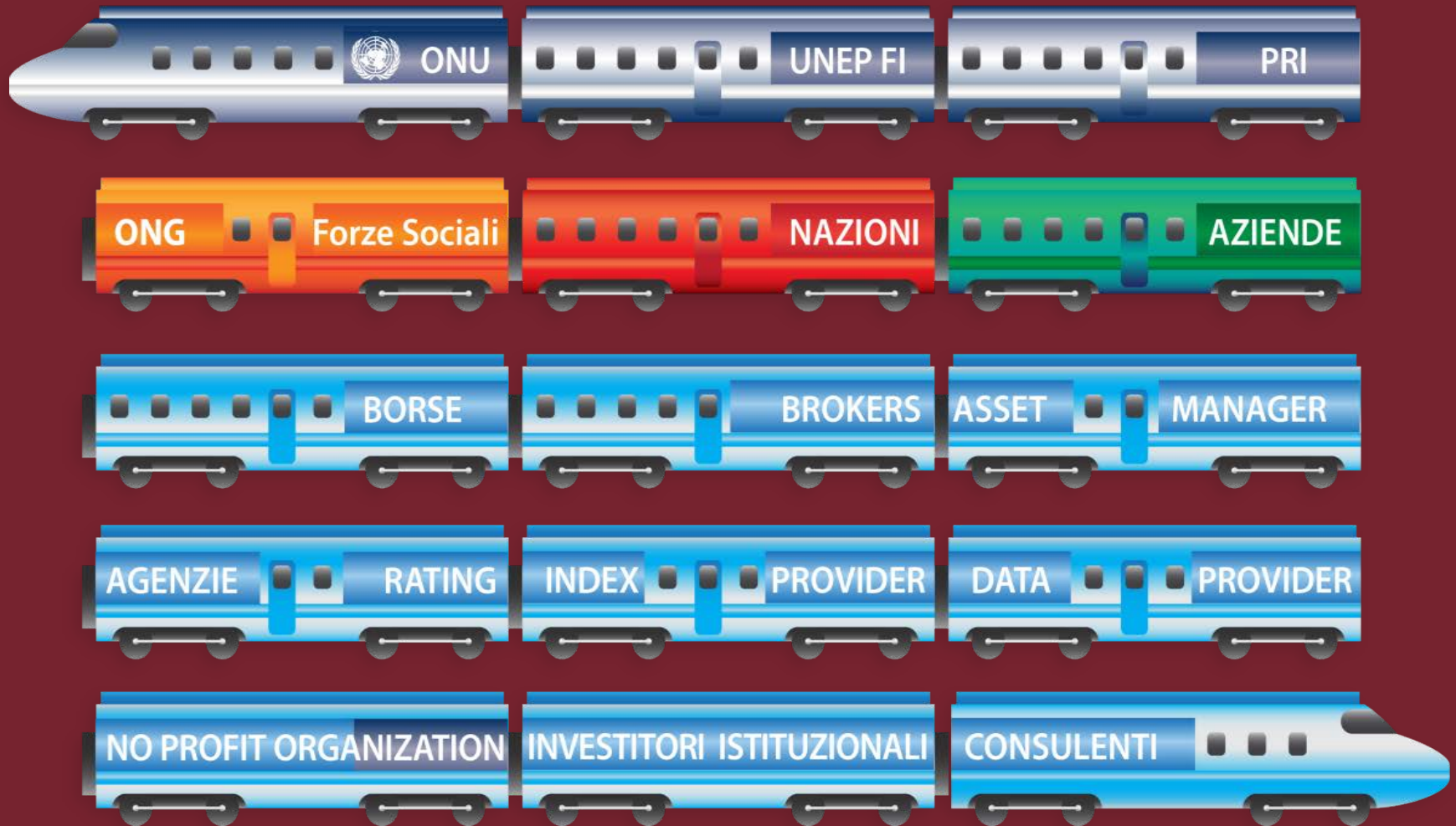
- 1) Performance
- 2) Confidenza con i prodotti
- 3) Confidenza con l'argomento
- 4) ...
- 5) ...

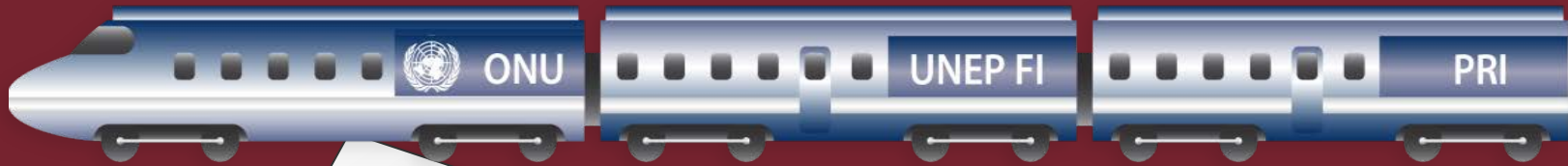
CONOSCENZA E FORMAZIONE SONO LA CHIAVE PER IL SUCCESSO

Nascono risposte nuove

Un convoglio già pronto, super-veloce

E' già partito e non si ferma.





Rapporto Brundtland 1987 (Our Common future)

Viene introdotto per la prima volta il concetto di sviluppo sostenibile e il concetto di responsabilità generazionale

Sostenibilità sviluppo che soddisfi i bisogni attuali i senza compromettere quelli delle future generazioni

Kofi Annan, Davos 1999:

«Propongo che Voi, i leader riuniti a Davos, e Noi, le nazioni Unite, avviamo un Patto Globale di principi e valori condivisi, per un'economia globale piu' inclusiva e sostenibile.»

Global Compact:

10 principi relativi a Diritti Umani, Lavoro, Ambiente, Corruzione
8,700 aziende di 130 paesi, adesione volontaria



UNEP è il programma dell'ONU per l'ambiente

UNEP FI è una partnership globale tra UNEP e il settore finanziario.

Oltre 200 tra banche, asset manager e assicurazioni lavorano per comprendere gli impatti dei fattori ESG sulle performance finanziarie

UNPRI è un'iniziativa rivolta alle istituzioni finanziarie di adesione a 6 principi volti a riconoscere e supportare l'importanza dei fattori ESG nelle decisioni di investimento
1260 aderenti

45 trillion \$ AUM

- 1) Noi includeremo fattori ESG nell'analisi e nel processo di investimento
- 2) Noi saremo azionisti coinvolti e incorporeremo ESG nei nostre policy di ownership
- 3) Noi richiederemo adeguata informativa sui ESG alle aziende nelle quali investiamo
- 4) Saremo promotori dell'iniziativa nell'industria degli investimenti
- 5) Collaboreremo con gli altri per migliorare la nostra efficacia
- 6) Daremo costante aggiornamento sulle nostre attività e progressi nell'adesione dei Principi



Bilanci di sostenibilità

Indagine Kmg (2012) N100 di 41 Paesi (4.100) > 71% pubblica (vs 64% 2011)

Il 78% usa gli standard GRI

Score qualità 0-100 = 59

Il 51% incorpora dati di CR in bilancio annuale

Solo il 5% elabora un VAR rispetto ai principali rischi

Next Step > Integrated Report

L'80% dei clienti buyside dichiara molto importante l'analisi ESG

Il 34% degli AM richiede che l'analisi ESG sia integrata nelle più generali analisi sui titoli

Extel nel 2014 ha pubblicato la prima classifica delle migliori case di analisti ESG

Kepler, UBS, BoA, Citi, CLSA sono alcuni esempi di broker particolarmente citati (fonte: Integrity Research Associates)

#800 firmatari PRI

Oltre 700 fondi UCITS tra SRI e Tematici



Sono da tempo attive sul mercato società di analisi, simili alle tradizionali Agenzie di Rating, che forniscono analisi e assegnano rating alle società con riferimento al posizionamento rispetto ai fattori ESG

Vigeo
Eiris
Novaethics
ECPI
OEKOM
MSCI ESG

I principali fornitori di indici hanno da anni investito nella creazione di indici per tracciare le principali strategie di investimento ESG, con ogni tipo di copertura geografica, inclusi i Paesi Emergenti.

Principali famiglie di indici:

FTSE: Ftse4good
S&P: S&P/DJ SamRobeco
MSCI: MSCI ESG, MSCI SRI,
MSCI KLD Social400
Euronext: Euronext/Vigeo

Bloomberg, uno dei maggiori data provider al mondo e fornitore di supporti alle decisioni di investimento, ha creato all'interno della sua piattaforma una potente e completa sezione di analisi ESG

Con una consapevolezza già matura nelle società

- 1** **Il 71% delle aziende** Asiatiche (area Pacifico) pubblicano il Bilancio di Sostenibilità (76% America e 73% Europa)
- 2** **L'Europa** è molto virtuosa con un quarto delle società che vantano un rating superiore a 80 su 100
- 3** **Il 61%** delle prime 250 aziende mondiali ha **un'unità dedicata** alla Corporate Responsibility che lavora su base quotidiana
- 4** Esiste uno **standard di comunicazione** accettato: il 78% delle aziende seguono i principi GRI nei loro report di sostenibilità
- 5** Il processo è in continuo miglioramento; la prossima frontiera l'integrazione in **un solo documento di bilancio**

La nostra risposta



Un ruolo finalmente attivo

Per la prima volta in finanza **l'investitore** può diventare da:



SPETTATORE
(passivo)



ATTORE
(protagonista)

Indirizzo risorse finanziarie

Engagement



*'Quando preghi,
muovi i tuoi piedi'*
(Proverbio Africano)

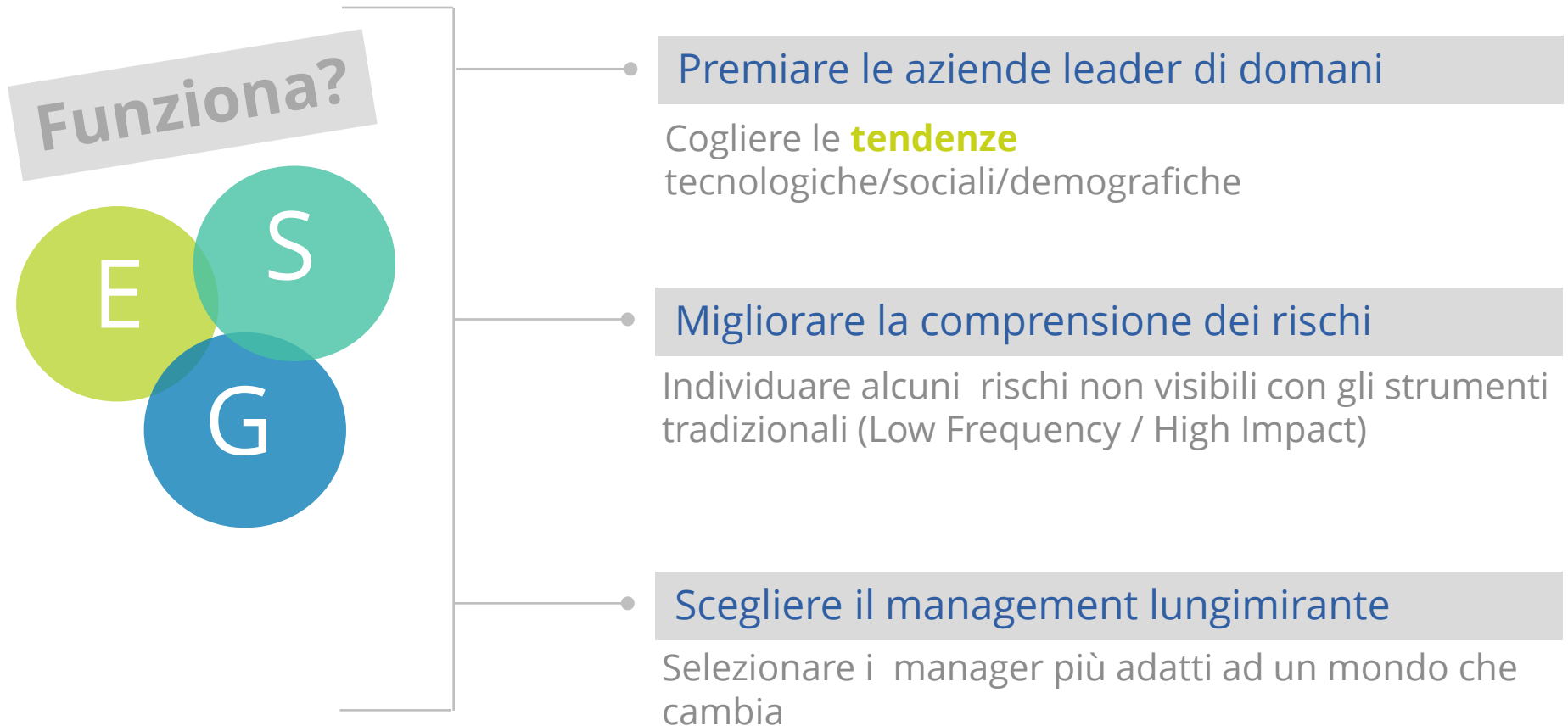
Come scegliere le Aziende su cui investire?

Imparare ad orientarsi secondo nuove logiche



Lo studio dei titoli sui cui investire oggi
IMPONE un'analisi più allargata delle aziende

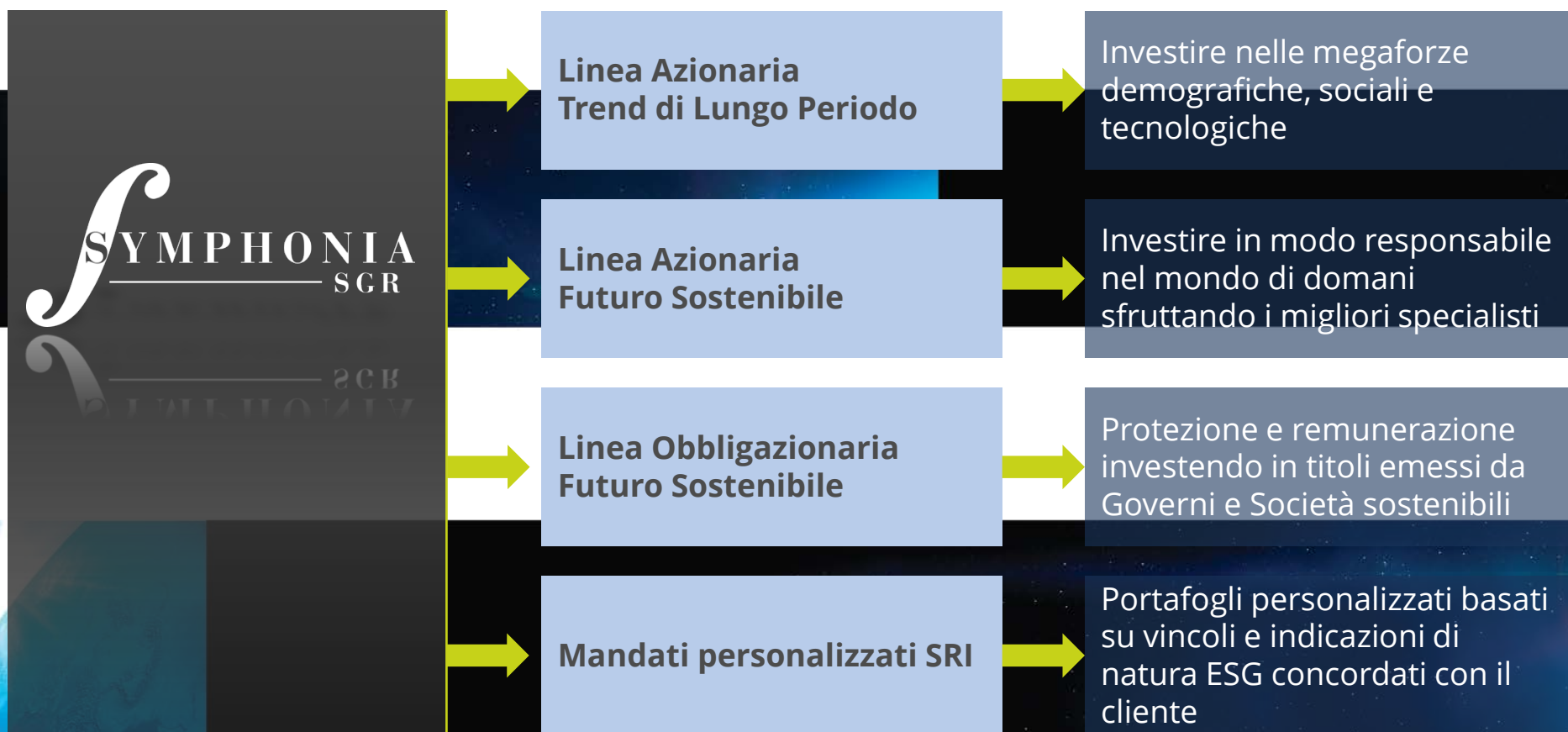
Perché è un'analisi migliore



MASSIMIZZARE LA **QUALITA'** DEGLI UTILI

I servizi di Symphonia SGR

Le linee di Gestione di Portafoglio dedicate agli investimenti tematici e SRI



Una mission specifica

Realizzare soluzioni di investimento che favoriscano **un'economia più sostenibile**, identificando le opportunità di crescita di lungo termine , con uno **stile di gestione attivo**, affrontando la gestione dei rischi secondo un **approccio olistico**

Favorire la formazione e la cultura dei nostri partners/clienti/dipendenti **sulle tematiche della sostenibilità**