



BNP PARIBAS
INVESTMENT PARTNERS



BNP Paribas Investment Partners **Una società d'investimento responsabile**

Gennaio 2014



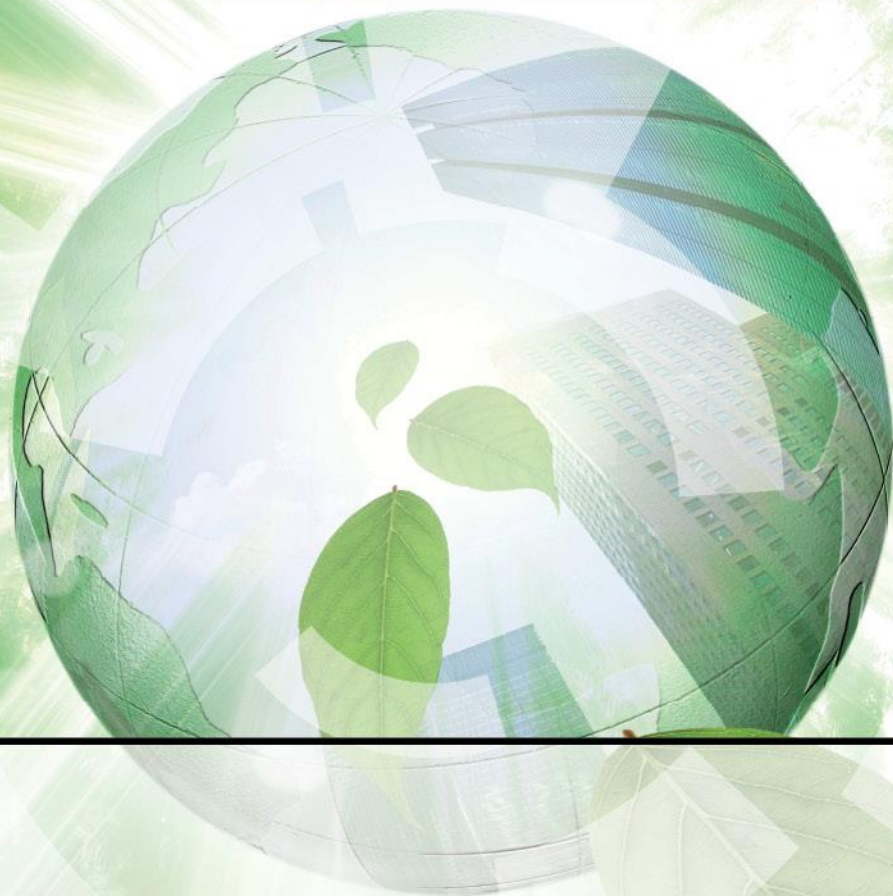


Indice contenuti

1. **Integrazione criteri ESG**
2. **Le strategie SRI di BNPP IP**
3. **Conclusioni**



BNP PARIBAS
INVESTMENT PARTNERS



1. Integrazione dei criteri ESG





Il nostro approccio si basa su due priorità e sei obiettivi

2 PRIORITIES

WHAT WE DO

TO PROVIDE INVESTMENT
SOLUTIONS
THAT CONTRIBUTE TO
A MORE RESPONSIBLE ECONOMY

Applying ESG
criteria to all
our investment
processes

Exercising our
shareholder
voting rights

Developing
and promoting
SRI products

WHO WE ARE

TO LEAD BY EXAMPLE
IN OUR
ORGANISATION
AND DAY-TO-DAY ACTIVITIES

Reducing our
environmental
footprint

Managing our
human resources
responsibly

Strengthening
our corporate
citizenship



Implementazione dei criteri ESG in tutti i nostri processi d'investimento

BNPP IP, "un investitore responsabile"

Perchè?

- Il gruppo BNP Paribas mira a contribuire ad un'economia più responsabile
- Esigenze clienti: la crisi finanziaria ci ha spinto a rivedere la nostra filosofia di business
- BNPP IP è firmataria dei Principi delle Nazioni Unite per l'investimento responsabile

Come?

- Esercizio del diritto di voto degli azionisti
- Implementazione graduale dei criteri ESG (Environmental, Social and Governance) nei nostri processi d'investimento: *ESG Integration*
- Sviluppo e promozione di una gamma d'offerta SRI (Investimenti Socialmente Responsabili)

A vantaggio del Gruppo, dei nostri collaboratori e dei nostri clienti

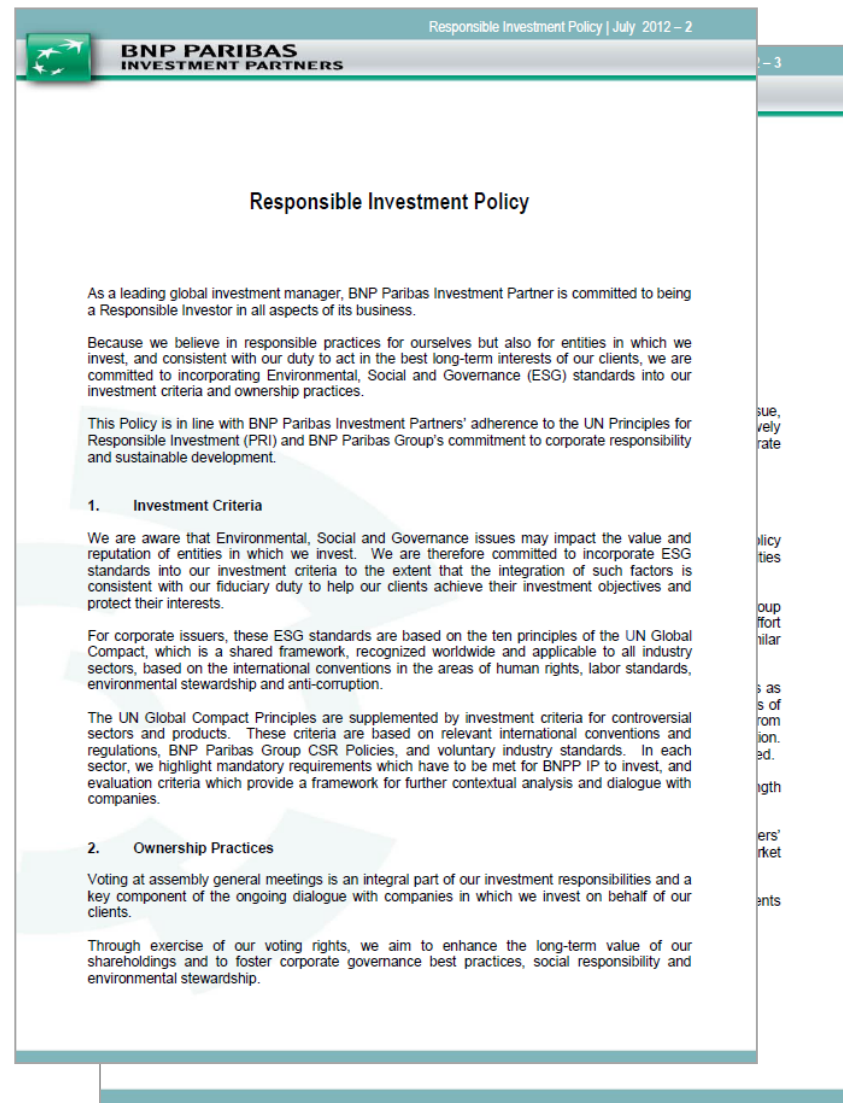


Applicazione dei criteri ESG in tutte le nostre strategie

Il protocollo SRI di BNPP IP

Prevede azioni concrete in linea con i principi **UNPRI** (United Nations Principles for Responsible Investment):

- Per il monitoraggio delle strategie nelle attività sensibili
- Per la promozione dell'integrazione dei criteri ESG nei nostri centri d'investimento attraverso l'adozione di un "filtro" UN Global Compact
- Per l'esercizio del diritto di voto nelle assemblee al fine di promuovere elevati standard di corporate governance e buone prassi sociali e ambientali.





Applicazione dei criteri ESG in tutte le nostre strategie

Protocolli settoriali per escludere le società non in linea con gli standard BNPP IP

- Armi
- Produzione olio di palma
- Produzione carta dalla cellulosa
- Nucleare
- Carbonifero
- Amianto
- Settore minerario



United Nations Global Compact

Diritti umani

Principio 1: le società devono sostenere e rispettare la protezione dei diritti dell'uomo affermata internazionalmente

Principio 2: assicurarsi di non essere complici negli abusi dei diritti umani

Lavoro

Principio 3: le imprese devono sostenere la libertà di associazione dei lavoratori e riconoscere il diritto alla contrattazione collettiva

Principio 4: l'eliminazione di tutte le forme di lavoro forzato e obbligatorio

Principio 5: l'abolizione effettiva del lavoro minorile

Principio 6: l'eliminazione di ogni tipo di discriminazione in materia di impiego e professione

Ambiente

Principio 7: le imprese devono sostenere un approccio preventivo rispetto alle sfide ambientali

Principio 8: intraprendere iniziative per la promozione di una maggiore responsabilità ambientale

Principio 9: incoraggiare lo sviluppo e la diffusione di tecnologie per il rispetto dell'ambiente

Anti-Corruzione

Principio 10: le imprese si impegnano a contrastare la corruzione in ogni sua forma, inclusa l'estorsione e le tangenti



Esercizio del nostro diritto di voto

Un protocollo di voto delegato aggiornato ogni anno

- Rispetto degli azionisti di minoranza
- Il voto nell'Assemblea Generale è una componente chiave del dialogo in corso con le aziende in cui investiamo per conto dei nostri clienti e costituisce parte integrante del processo di investimento di BNPP AM
- Stabilire un dialogo con le società al fine di favorire i più elevati standard di *governance* aziendale in termini di retribuzioni dei dirigenti, indipendenza dei direttori generali, trattamento equo degli azionisti, incremento del capitale
- Ogni anno, votiamo in 1,000 Assemblee Generali che rappresentano più di 12000 risoluzioni
- Le nostre politiche e le linee guida sono riviste annualmente in modo da riflettere l'evoluzione dei codici di *corporate governance* e pratiche di mercato



Esercizio del nostro diritto di voto

Ripartizione geografica*:

Geographic breakdown of our votes	Number of meetings voted	Geographic breakdown
Europe	613	49 %
North America	349	28 %
Japan	74	6 %
Others	213	17 %
Total	1249	100 %

Risultato dei voti:

1.249 incontri generali

- Abbiamo votato a favore di tutti gli articoli in 321 assemblee generali
- Abbiamo votato contro o ci siamo astenuti per almeno un elemento, vale a dire il 74% (contro il 66% nel 2012) in 928 assemblee generali.



Esercizio del nostro diritto di voto

L'impegno con le altre società

Impegno collettivo: implementazione dei PRI (Principle for Responsible Investment)

- Coordinati dal Segretariato PRI in collaborazione con l'università di St. Andrews e l'università di Edinburgo.
- Abbiamo contattato (oltre 52 investitori) 1,793 società invitandole a sottoscrivere e sostenere i principi ONU Global Compact.

Impegno individuale: ricerca SRI

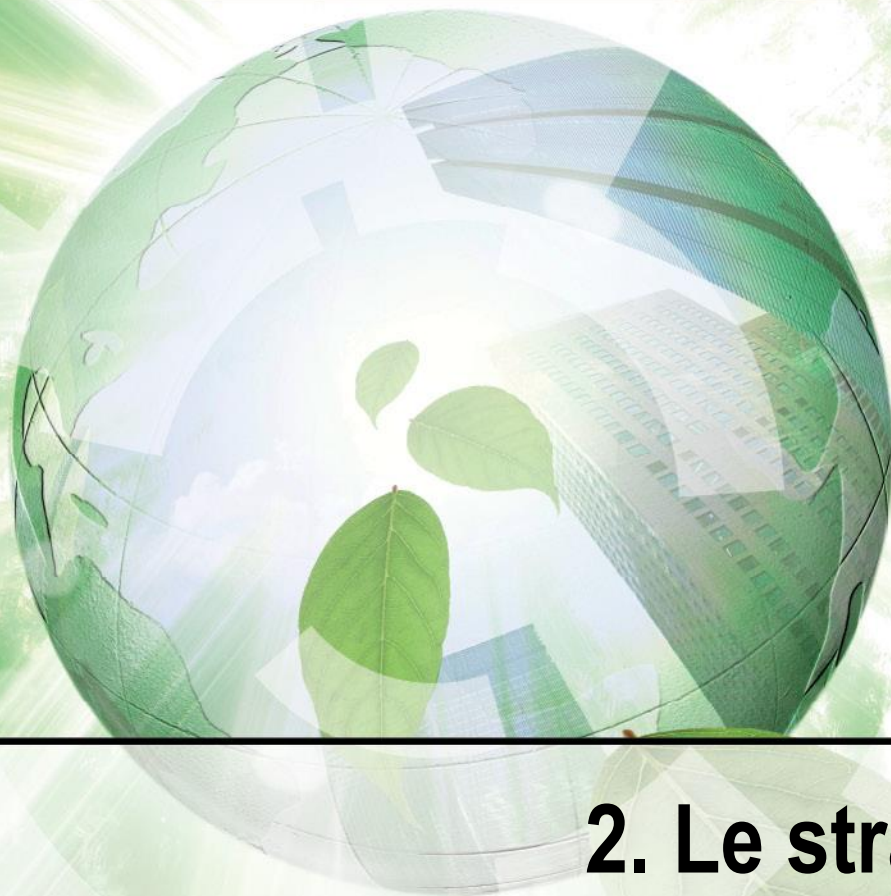
- Esclusione delle società che non rispecchiano i criteri SRI che abbiamo adottato

Il nostro obiettivo è:

- ***Informare riguardo la nostra policy di voto al fine di promuovere una corporate governance positiva***
- ***Ottenere informazioni aggiuntive sulle proposte di voto***
- ***Esprimere le nostre preoccupazioni su risoluzioni specifiche che sono in contraddizione con la nostra politica di voto***



BNP PARIBAS
INVESTMENT PARTNERS



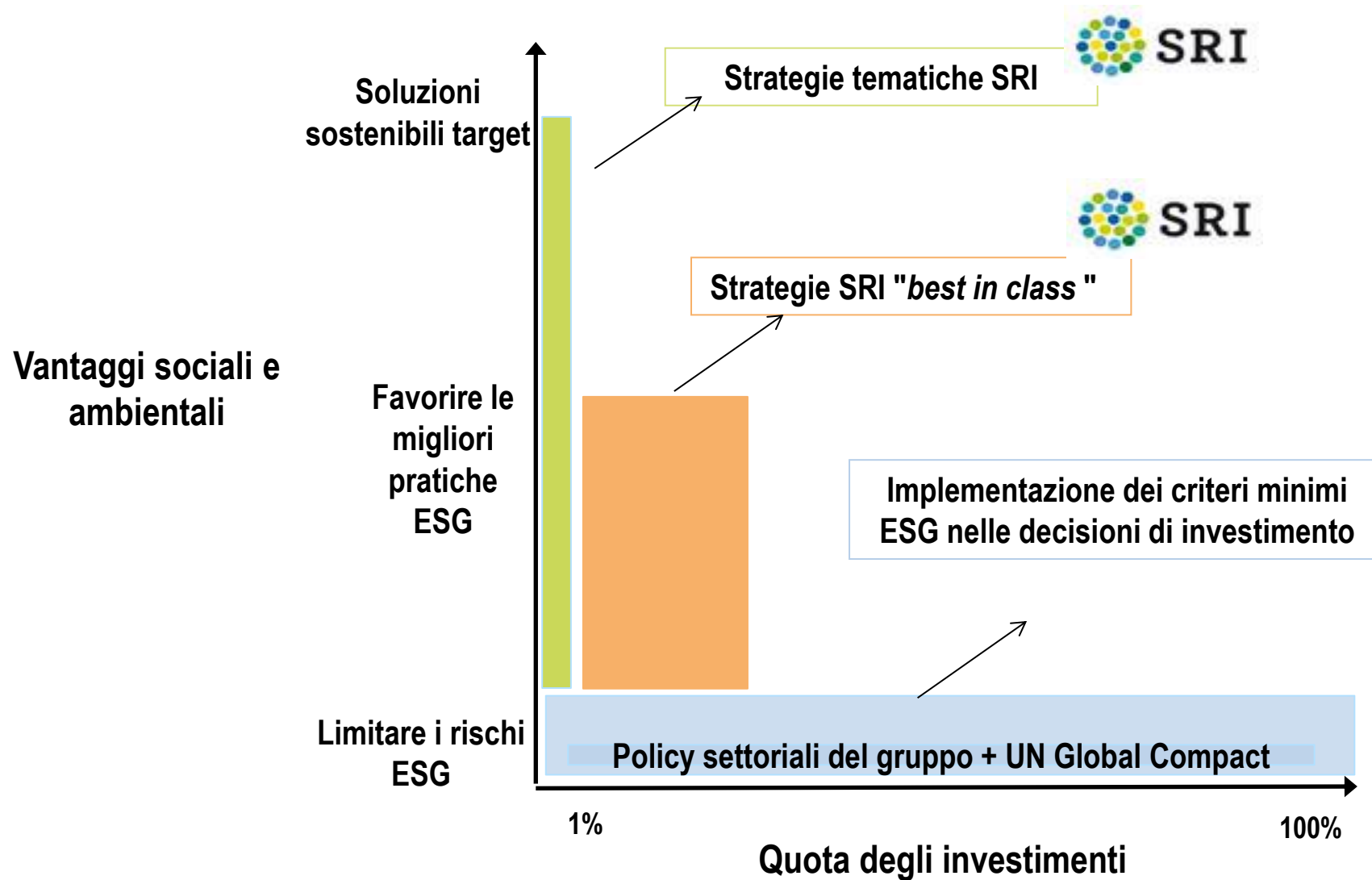
2. Le strategie SRI di BNPP IP





Lo sviluppo e la promozione strategie SRI

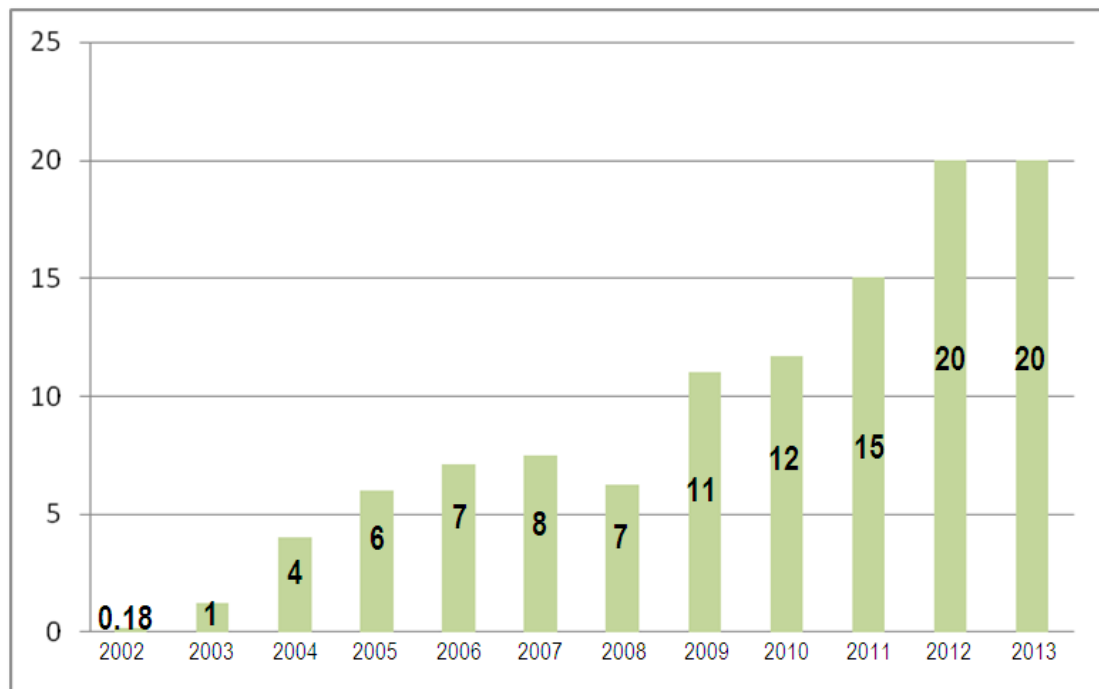
Criteri ESG vs fondi SRI





Lo sviluppo e la promozione strategie SRI

BNP Paribas IP, uno dei principali attori del settore SRI dal 2002



Fonte: BNP Paribas Investment Partners, Impax Asset Management
 Patrimonio gestito in miliardi di EUR, a fine dicembre 2013, inclusi i mandati

- **2002:** lancio della nostra prima strategia **European SRI Equity** e creazione di un team di **analisti SRI**
- **2003:** estensione degli investimenti SRI anche per il **reddito fisso**
- **2005:** miglior riconoscimento dei nostri fondi SRI da Novethic
- **2006:** partnership con **Impax** per fondi dedicati al settore ambientale
- **2007:** primo mandato da un importante cliente **istituzionale**
- **2009:** primo bollino SRI ricevuto da Novethic
- **2010:** lancio del primo Cercle de Développement Durable
- **2011:** primo bollino Ambientale ricevuto da Luxflag
- **2012:** premio all'innovazione della qualità per report extra-finanziari

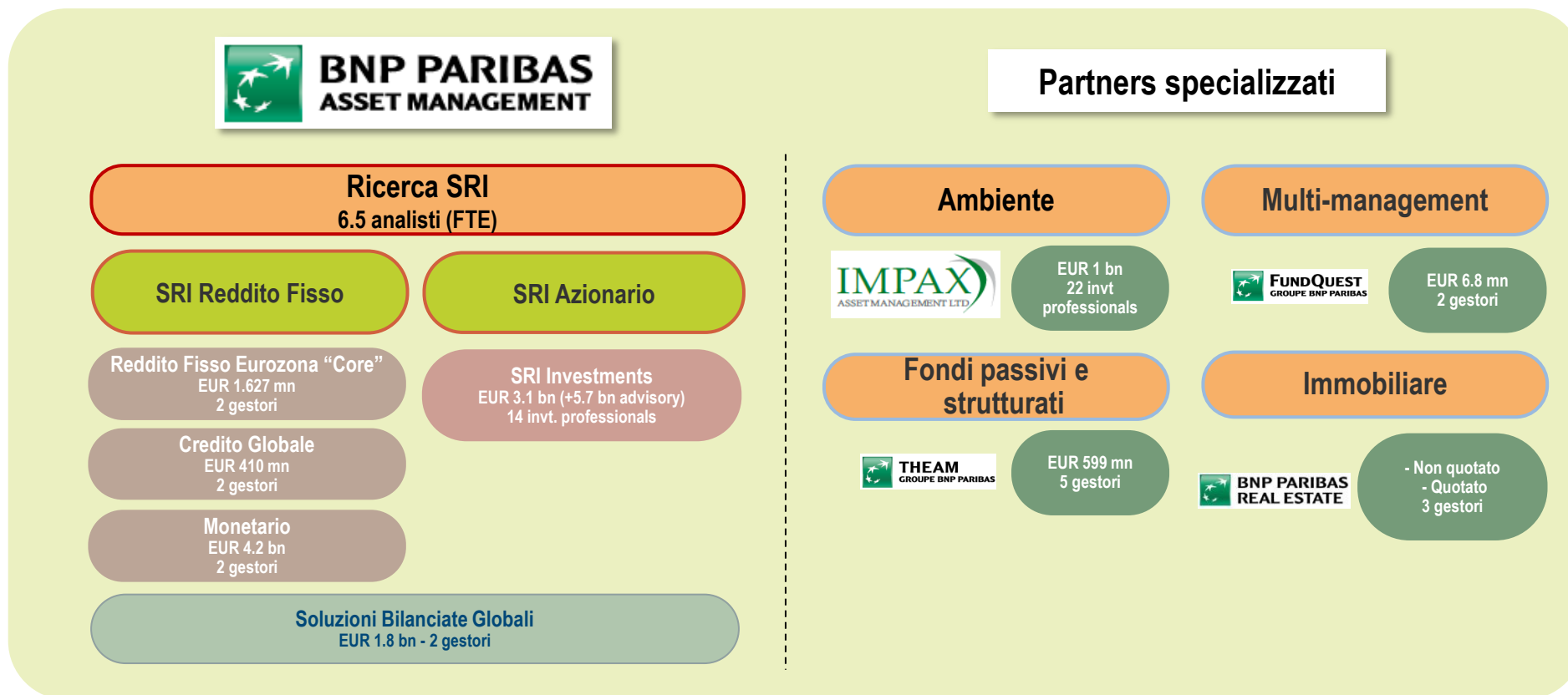
Firma dei principi ONU per l'investimento Responsabile dal 2006

Nel quadro dei principi PRI delle Nazioni Unite, attraverso il dialogo con gli azionisti concentrati con le aziende e sistematica esercizio del diritto di voto, puntiamo a migliorare il valore a lungo termine delle nostre partecipazioni. Nel 2013, abbiamo partecipato a 1.249 assemblee e votato oltre 15.000 risoluzioni



Lo sviluppo e la promozione di strategie SRI

L'organizzazione globale delle competenze e dei prodotti SRI



Fonti: BNP Paribas Asset Management, Impax Asset Management, attivi in gestione a fine dicembre 2013

Più di 60 professionisti – 10 centri d'investimento
Una filosofia



Lo sviluppo e la promozione di strategie SRI

Definizioni SRI

- Gli **Investimenti Socialmente Responsabili** (Socially Responsible Investments - SRI) mirano a generare rendimenti finanziari e, allo stesso tempo, del valore aggiunto sul piano sociale e/o ambientale.
- Nel valutare e selezionare i titoli, l'approccio SRI prende in considerazione criteri ambientali, sociali e di governance (Environmental, Social and Governance - ESG).

1

Investimenti "Best in Class"

"Best practices" in tutti i settori

Privilegia società di tutti i settori, che dimostrino di adottare i migliori standard in campo sociale (es. gestione del personale) e ambientale (es. cambiamenti climatici), rispettando i principi di corporate governance (es. diritti degli azionisti)

2

Investimenti "tematici"

Elevato valore aggiunto sociale e/o ambientale

Privilegia società contraddistinte da elevato valore aggiunto in campo sociale o ambientale. Gli investimenti sono focalizzati su settori che forniscono soluzioni alle maggiori sfide sociali o ambientali

Gli emittenti devono conformarsi a standard minimi in termini di ESG
("UN Global Compact")



Lo sviluppo e la promozione di strategie SRI

Un'ampia gamma disponibile in Italia

1

Investimenti "Best in Class"

Migliori standard ESG

Azionario

- Europa: **Parvest Sustainable Equity Europe**

Fixed Income

- Euro Aggregate: **Parvest Sustainable Bond Euro**,
- Euro Corporate : **Parvest Sustainable Bond Euro Corporate**

2

Investimenti "tematici"

Elevato impatto sociale e/o ambientale

Ambiente

- Parvest Global Environment
- Parvest Environmental Opportunities
- **Parvest Green Tigers**

Risorse idriche

- **BNP Paribas Aqua**

3

Attivi diversificati

Structured products



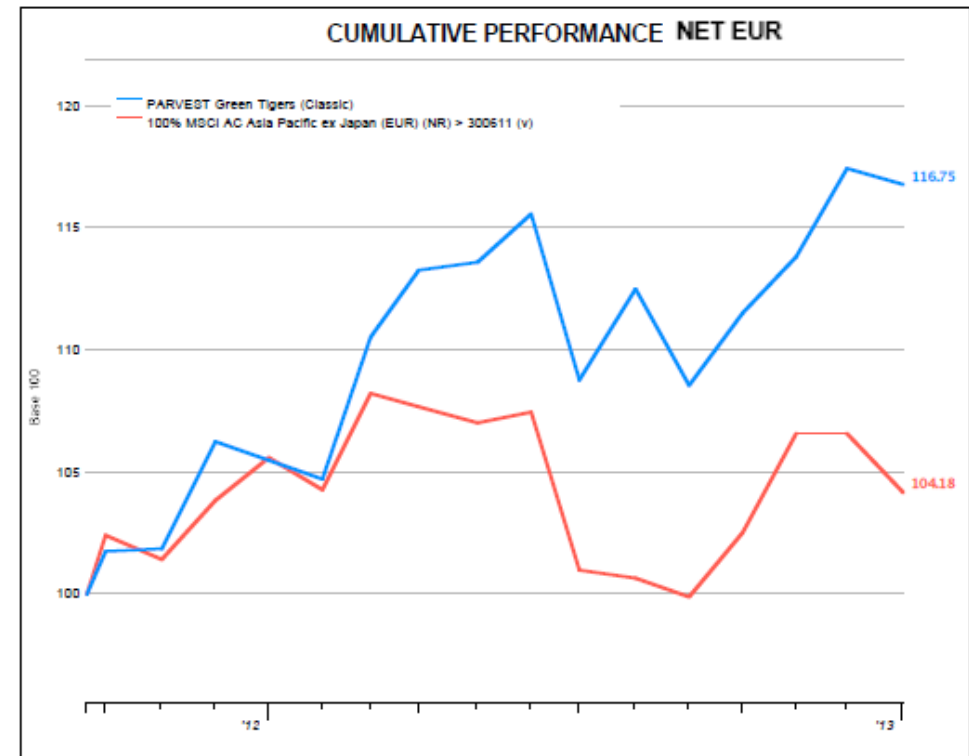
Asian Environmental (Parvest Green Tigers)

Caratteristiche principali

1. Classe di attivo
 - Azionario Asia (escluso Giappone)
2. Benchmark
 - MSCI AC Asia ex-Japan (EUR)
3. Strategia di investimento
 - Società con attività riferibili ad uno dei seguenti prodotti o servizi: efficienza energetica, servizi di supporto ambientale, energie rinnovabili, mobilità sostenibile, agricoltura ed uso dell'acqua sostenibili
 - I titoli selezionati sono classificati mediante una scheda di valutazione ESG a 10 parametri
 - Screening tematico di tutti i titoli considerati
 - Inizio strategia: luglio 2008
4. Processo di investimento
 - Il portafoglio si compone di 50/60 titoli selezionati da un universo di 105 società i cui ricavi sono almeno per il 20% riconducibili alla strategia.
 - Il processo di investimento si basa sulla valutazione delle prospettive di crescita e sulla attrattività dei corsi di mercato. Il fondo adotta un approccio "buy&hold" che combina l'analisi finanziaria a breve, medio e lungo termine
5. Team di gestione
 - Gestori: Alvaro Ruiz-Navajas e Yingying Wu
6. Fondo "Flagship: Parvest Green Tigers
 - Attivi in gestione* : 32 M €

Performance*

PERFORMANCE							RISK		
One Mth	Cumulative		One Year	Annualized		Selected Period	Monthly annualized		
29/11/13	Three Mth	Year to date	31/12/12	Two Years	Three Years	17/09/12	Volatility	tracking error	Info. Ratio
31/12/13	31/12/13	31/12/13	31/12/13	31/12/11	31/12/10	31/12/13	17/09/12 - 31/12/13		
-0.54 %	4.69 %	10.69 %	10.69 %	-	-	12.78 %	9.81 %	-	-
-2.27 %	1.59 %	-1.38 %	-1.38 %	-	-	3.23 %	8.45 %	6.43 %	1.49





European Equity “Best in Class” (Parvest Sustainable Equity Europe)

Caratteristiche principali

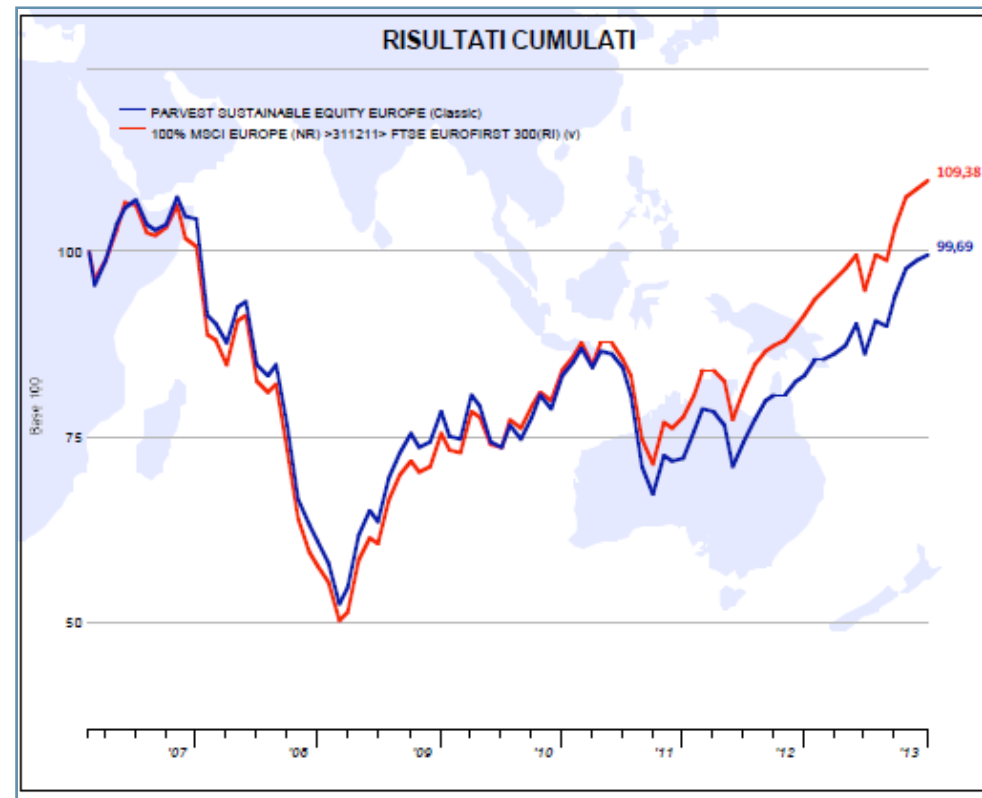
1. Classe di attivo
 - Azionario Europa
2. Strategia d'investimento
 - Approccio “Best-in-class”: mira ad identificare le società europee leader in ogni settore in base alle migliori pratiche ESG (Environmental, Social and Governance)
 - Data di lancio : maggio 2002
 - Patrimoni gestito*: 384 M €
3. Processo d'investimento
 - Il fondo investe in 50-70 società attraverso una metodologia proprietaria denominata Best in Class ed un approccio buy and hold, insieme ad un'analisi finanziaria a breve, a medio e a lungo termine
4. Team di gestione
 - Gestori: Pierre-Marie Piquet e Gaëtan Obert
5. Fondo flagship: Parvest Sustainable Equity Europe
 - AUM ** : 66 M €



*Al 30 giugno 2012 ** Dati al 31 dicembre 2012

Performance*

RISULTATI							RISCHIO		
Cumulati				Annualizzati			Mensile annualizzato		
1 mese	3 mesi	Da inizio anno	1 anno	2 anni	3 anni	Dal lancio	Dev. standard	Tracking error	Info. Ratio
29/11/13	30/09/13	31/12/12	31/12/12	30/12/11	31/12/10	06/02/07			
31/12/13	31/12/13	31/12/13	31/12/13	31/12/13	31/12/13	31/12/13	06/02/07 - 31/12/13		
0,83 %	6,06 %	19,43 %	19,43 %	17,33 %	6,10 %	-0,04 %	16,58 %	-	-
1,02 %	5,98 %	19,82 %	19,82 %	18,52 %	9,20 %	1,31 %	16,39 %	2,78 %	-0,49





Acqua (BNP Paribas Aqua)

Caratteristiche principali

1. Classe di attivo

- Azionario Globale

2. Benchmark

- MSCI World (USD)

3. Strategia di investimento

- La strategia investe in società attive nel settore delle risorse idriche che comprende principalmente le tre aree seguenti: tecnologie di trattamento dell'acqua / infrastrutture di trasporto e distribuzione / servizi idrici
- Inizio strategia: dicembre 2008

4. Processo

- Il fondo investe, secondo criteri ESG di natura proprietaria così come secondo criteri puramente finanziari, in 50/60 società che traggono almeno il 20% dei propri ricavi da attività legate alla tematica dell'acqua.
- Processo di gestione di tipo fondamentale basato sulle prospettive di crescita e su livelli di valutazione consistentemente attrattivi
- Il fondo adotta un approccio "Buy&hold"

5. Team di gestione

- Gestore: Simon Gottelier

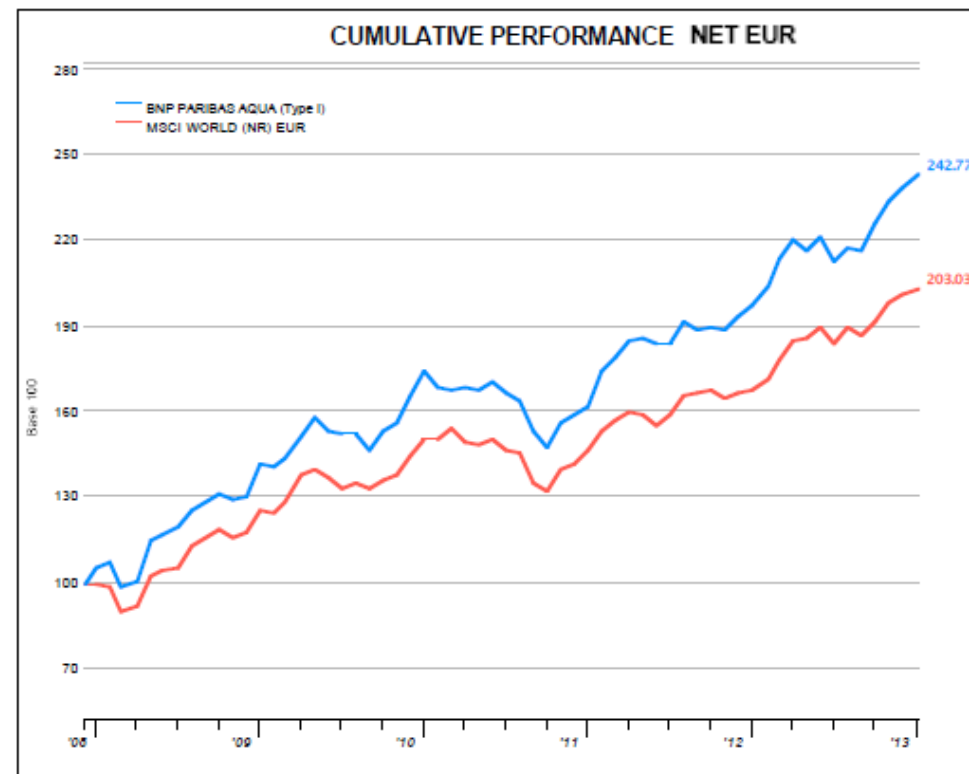
6. Fondo "Flagship" : BNP Paribas Aqua

- Attivi in gestione* : 512 M €



Performance*

PERFORMANCE							RISK		
One Mth	Cumulative		One Year	Two Years	Annualized	Selected	Monthly annualized		
29/11/13	Three Mth	Year to date	31/12/12	30/12/11	Three Years	Period	Volatility	tracking error	Info. Ratio
31/12/13	31/12/13	31/12/13	31/12/13	31/12/13	31/12/13	04/12/08 - 31/12/13	04/12/08 - 31/12/13		
1.96 %	7.32 %	22.84 %	22.84 %	22.53 %	11.63 %	19.10 %	12.50 %	-	-
0.90 %	6.09 %	21.20 %	21.20 %	17.54 %	10.50 %	14.98 %	11.49 %	6.32 %	0.65



*Al 31 dicembre 2013



3. Conclusioni





Conclusioni

- BNPP IP è tra i primi gestori ad aver iniziato ad integrare nei propri processi di investimento i criteri ESG, avendoli implementati dal 2012
- Vi è una forte crescita di società SR data l' ampia estendibilità dei principi ESG
- BNPP IP mette a disposizione in Italia una gamma completa di fondi SRI



Appendice



L'applicazione dei criteri ESG ai nostri processi di investimento

I sei principi UNPRI

- **Principio 1: Incorporeremo le tematiche ESG nei processi di analisi e decisionali**
 - Azioni possibili:
 - Specificare le tematiche ESG nella descrizione delle politiche di investimento
 - Promuovere lo sviluppo di metriche, analisi e strumenti connessi ai criteri ESG-related
 - Valutare le competenze dei gestori riguardo l'incorporazione di criteri ESG
 - Valutare le competenze dei gestori delegati riguardo l'incorporazione di criteri ESG
 - Richiedere ai fornitori esterni di servizi di investimento (analisti finanziari, consulenti, brokers, società di ricerca o agenzie di rating) di integrare fattori ESG nella loro attività di ricerca e analisi
 - Incoraggiare la ricerca, accademica e non, su questo argomento
 - Sostenere la formazione ESG delle risorse coinvolte nei processi di investimento
- **Principio 2: Saremo parte attiva ed incorporeremo criteri ESG nelle nostre politiche e prassi operative.**
- **Principio 3: Esigeremo la necessaria trasparenza sui parametri ESG dalle entità in cui investiamo.**
- **Principio 4: Promuoveremo l'accettazione e l'implementazione dei Principi nel nostro settore.**
- **Principio 5: Lavoreremo insieme per migliorare la nostra efficacia nell'implementazione dei Principi.**
- **Principio 6: produrremo una rendicontazione sulle nostre attività e progressi nell'implementazione dei Principi.**



SRI Azionario

Gamma prodotti

“Best in class”

- Parvest Sustainable Equity Europe (*)

Tematici

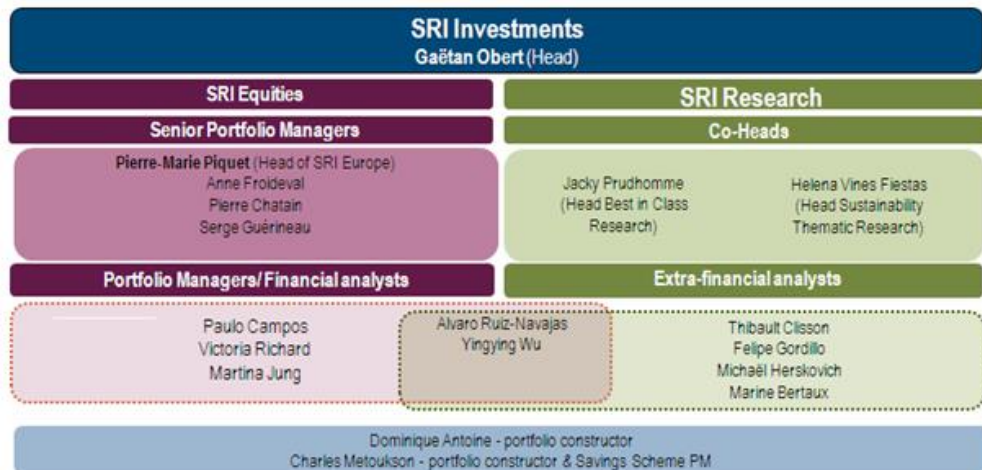
- Parvest Green Tigers



* Riconoscimento SRI Novethic con menzione speciale per gli indicatori ESG, Settembre 2013

Team di gestione

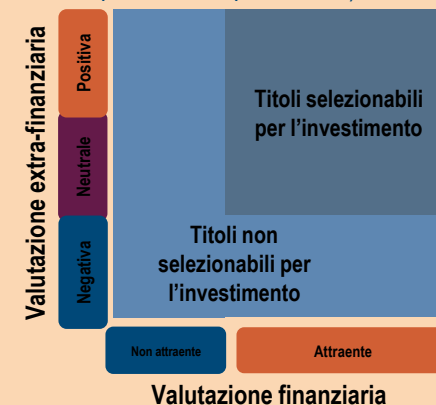
- Gestori ed analisti di grande esperienza ed un solido track record



Fonte: BNP Paribas Asset Management

Best in Class SRI

- Gli emittenti sono valutati sulla base di criteri “ESG” adattati ai diversi settori industriali
 - Protezione ambientale (es. Cambiamenti climatici e limiti CO₂)
 - Responsabilità sociale (es. Diritti umani, istruzione, sanità pubblica)
 - Governance (es. etica degli affari, trasparenza, responsabilità)
- I portafogli sono il risultato di raccomandazioni finanziarie ed extra-finanziarie
- I rendiconti extra-finanziari evidenziano chiaramente il contributo di valore aggiunto in termini di sostenibilità (es. emissioni CO₂, creazione di impiego, indipendenza degli organi amministrativi) rispetto al benchmark



Tematiche SRI

- Investimenti in un ampio universo di tematiche sostenibili:
 - Asia Emergente
 - Sviluppo umano
 - Immobiliare sostenibile
- I ricavi provengono almeno per il 20% da una delle strategie definite; and
- Filtri:
 - Max 5% di attività proibite (armamenti, tabacco...)
 - Limitati ricavi provenienti da attività soggette a restrizioni (es. Policy sui biocarburanti)
 - Policy settoriali di Gruppo
 - Esclusioni regolamentate (conformità con i principi del Global Compact)



SRI Reddito Fisso

Gamma prodotti

Aggregate

- Parvest Sustainable Bond Euro (**)

Corporate

- Parvest Sustainable Bond Euro Corporate (**)



* Novethic SRI Label September 2013

** Novethic SRI Label with special mention for ESG indicators, September 2013

Team di gestione

- Gestori di grande esperienza che vantano un solido track-record nelle rispettive classi di attivo

Team obbligazionario Eurozona "Core"

- Arnaud-Guilhem Lamy
- Claude Guérin

Team Credito Globale

- Corynne Roux-Buisson
- Christophe Auvity

Team Mercato Monetario

- Eric Doisteanu
- Gilles Leroy

Ricerca SRI

Fonte: BNP Paribas Asset Management

- Gli emittenti sono valutati sulla base di criteri "ESG" impiegando strumenti di analisi extra-finanziaria
- L'analisi extra-finanziaria è specifica per le diverse categorie di emittenti (societari, sovranazionali, banche per lo sviluppo, governativi)
- I portafogli sono il risultato della combinazione di raccomandazioni finanziarie ed extra-finanziarie



- I rendiconti extra-finanziari evidenziano chiaramente il contributo di valore aggiunto in termini di sostenibilità (es. emissioni CO₂, creazione di impiego, indipendenza degli organi amministrativi) rispetto al benchmark



Ambiente (IMPAX Asset Management)

Gamma prodotti

Parvest Global Environment (all caps)

- Società con esposizione almeno pari al 20% al settore ambiente
- Combinazione di fornitori di tecnologie e operatori di infrastrutture



Parvest Environmental Opportunities (small caps)

- Focalizzazione su piccole e medie società specializzate nelle tecnologie ambientali



BNP Paribas AQUA / BNPP L1 Equity World AQUA

- Esposizione focalizzata sul trattamento dell'acqua e sui servizi idrici
- Mandati segregati e dedicati in USA, Europa, Asia



Team di gestione

- Un team di gestori dedicati al settore ambientale che lavorano assieme da più di 10 anni

Ian Simm (CEO)

Azionario quotato

Bruce Jenkyn-Jones
Jon Forster
Hubert Aarts
Simon Gottelier
Lee Clements
Justin Winter
Kirsteen Morrison
David Li
Rebecca Moor
Lisa Beauvilain

Private Equity

Peter Rossbach
Daniel Von-Preyss
David Trafford-Roberts
Joe Berry
Ryan Cameron
Victor Juttman
Ben Stafford
Jim Lowe
Nigel Taunt
Jonathan Fogg

- Universo globale di 1400 società in 6 interessanti sotto-settori:

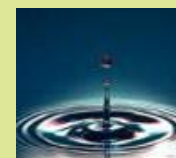
1. *Energie rinnovabili*
2. *Efficienza energetica*
3. *Trattamento dell'acqua*
4. *Controllo dell'inquinamento*
5. *Gestione dei rifiuti*
6. *Servizi ambientali*

- Una gamma completa di strategie per beneficiare delle superiori prospettive di crescita delle attività legate all'ambiente

GLOBAL ALL CAPS



WATER



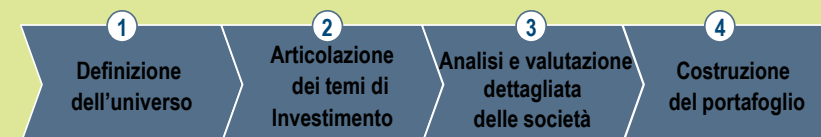
SMALL CAPS



ASIA-PACIFIC



- Uno sperimentato processo di identificazione delle migliori opportunità di investimento





Disclaimer

Il presente documento è redatto da BNP Paribas Asset Management (BNPP AM)* partner di BNP Paribas Investment Partners (BNPP IP)**.

È prodotto a mero titolo informativo. Il presente documento non costituisce:

1. un'offerta di acquisto o una sollecitazione a vendere; non costituirà la base di qualsivoglia contratto o impegno né ci si potrà fare affidamento in relazione a questi ultimi;
2. una consulenza finanziaria.

Il presente documento fa riferimento ad alcuni Fondi/Sicav (OICR) autorizzati e disciplinati nelle giurisdizioni in cui hanno sede legale.

Salvo quanto indicato nell'ultimo prospetto dell'OICR interessato, non è stata avviata alcuna azione finalizzata a permettere l'offerta pubblica dello stesso in altre giurisdizioni in cui una tale azione sarebbe necessaria e in particolare negli Stati Uniti a US persons (ai sensi del Regolamento S del United States Securities Act del 1933). Prima di effettuare una sottoscrizione in un paese in cui un OICR è autorizzato, gli investitori devono verificare eventuali vincoli legali o restrizioni relativi alla sottoscrizione, all'acquisto, al possesso o alla vendita dell'OICR medesimo.

Eventuali decisioni di investire in un OICR vanno prese dopo aver letto attentamente l'ultima versione della documentazione d'offerta e aver consultato l'ultimo rendiconto finanziario, laddove applicabile. L'ultima versione della documentazione d'offerta e l'ultimo rendiconto finanziario sono disponibili presso le sedi dei collocatori e le filiali dei soggetti incaricati dei pagamenti e sul sito internet www.bnpparibas-ip.it.

Il presente documento rappresenta il parere di BNPP AM alla data indicata nel documento stesso ed è quindi soggetto a modifiche senza preavviso. BNPP AM non è obbligata ad aggiornare o a modificare le informazioni ovvero le opinioni contenute nel presente documento. Eventuali decisioni di investire in un OICR devono tenere conto dell'eventuale importo minimo di sottoscrizione nonché delle tempistiche necessarie al disinvestimento e del conseguente rimborso delle quote sottoscritte. Pertanto, gli investitori sono invitati a richiedere il parere indipendente dei loro abituali consulenti finanziari, legali e fiscali per valutare l'adeguatezza e l'opportunità di investire nell'OICR. Le informazioni contenute nel presente documento sono fornite senza una preventiva conoscenza delle circostanze, della posizione finanziaria, del profilo di rischio e degli obiettivi d'investimento del potenziale investitore. Tenuto conto dei rischi di natura economica e finanziaria, non può essere offerta alcuna garanzia che vengano raggiunti gli obiettivi d'investimento così come illustrati. La performance può essere influenzata dalle strategie, dagli obiettivi d'investimento, dalle condizioni economiche e di mercato.

La performance storica non è indicativa di risultati futuri e il valore degli investimenti negli OICR può diminuire oltre che aumentare.

Non viene offerta alcuna garanzia di riottenere l'importo inizialmente investito. I dati di performance, ove presenti nel documento, sono riportati al lordo delle commissioni, dei costi di sottoscrizione e di riscatto e degli oneri fiscali.

* BNPP AM è una società di gestione di investimenti autorizzata in Francia dalla «Autorité des Marchés Financiers» con il numero 96-02; società per azioni, con capitale di 62.845.552 euro, ha sede legale al n. 1 di boulevard Haussmann, 75009 Parigi, Francia, RCS Paris 319 378 832. www.bnpparibas-ip.it.

** BNPP IP è il marchio mondiale dei servizi di gestione patrimoniale del gruppo BNP Paribas. Se indicati, i singoli organismi di gestione patrimoniale di BNP Paribas Investment Partners sono specificati a mero titolo informativo e non necessariamente svolgono attività in ogni giurisdizione. Per ulteriori informazioni, contattare l'Investment Partner autorizzato nella propria giurisdizione.