

# Engagement ESG per avere un impatto positivo

Settembre 2021

**Mariela Vargova**  
Senior ESG Analyst  
Invesco Ltd.

Questa comunicazione di marketing è per utilizzo in Italia. Si prega di consultare la documentazione legale d'offerta prima di prendere una decisione finale di investimento.

# Il nostro approccio ESG

# Il nostro impegno in ambito ESG

- Rating PRI A+ per la categoria Strategia e Governance per quattro anni consecutivi, A e A+ in tutte le altre categorie nel 2020
- Invesco è tra i firmatari dello Stewardship Code nel Regno Unito e in Giappone
- CDP, SASB, IIGCC, TCFD, CBI, FAIRR, GRESB, ACGA (Asia), UKSIF, CII (US), RIA (Canada), SIF italiano, RIAA (Australia)
- UK PRA/FCA Climate Financial Risk Forum; UK Investment Association SRI Committee, comitato per la tassonomia PRI, Net Zero Framework Working Group
- Iniziativa Net Zero Asset Manager
- Team ESG globale comprendente 13 professionisti e risorse dedicate
- Strategie d'investimento articolate con approcci all'implementazione ESG
- Capacità di gestire soluzioni ESG specifiche per i singoli clienti grazie a prodotti e portafogli personalizzati
- Trasferimento di conoscenze e leadership mirata



- Approcci all'investimento ESG: integrazione ESG, soluzioni focalizzate sulla sostenibilità, tematiche, screening positivo, screening negativo, best-in-class, worst-in-class e altro
- Strumento proprietario ESGIntel per le obbligazioni societarie e per i titoli sovrani
- Climate Analytics con VividEconomics/PlanetView
- Al momento integriamo gli ESG in circa il 75% delle nostre strategie, con l'obiettivo di raggiungere il 100% entro il 2023
- Attività di engagement condotte con oltre 2000 aziende su temi ESG nel 2020 – team d'investimento core e team ESG globale
- Piattaforma proprietaria di proxy voting globale PROXYintel
- Voto a maggioranza applicato agli ETF
- Voto su oltre 10.000 società ogni anno
- Engagement a livello individuale e collettivo
- Lead investor nella Climate Action 100+; sottoscritta lettera aperta ICCR sul COVID-19

Fonte: team ESG Invesco al 31 marzo 2021. ESG è l'acronimo inglese di Environmental, Social and Governance, ovvero Ambientale, Sociale e buon governo d'impresa.

# Cosa intendiamo per engagement

## Approccio e filosofia

### Approccio

Invesco coinvolge quotidianamente le società in cui investe includendo le tematiche ESG nelle conversazioni.

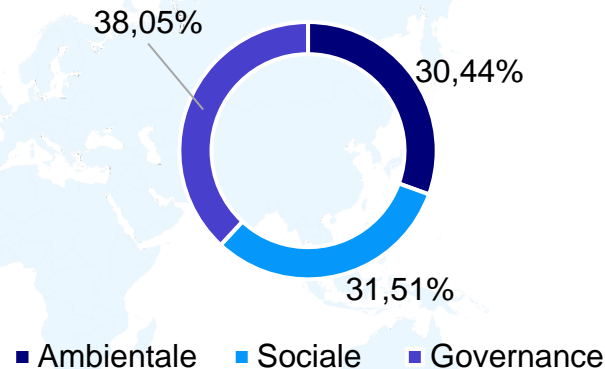
Si tratta di un dialogo attivo con le aziende su specifiche questioni ESG, collaborazione tra il team ESG globale, analisti e gestori di portafoglio.

Invesco partecipa a iniziative di engagement collettivo con organizzazioni di settore.

### Filosofia

In qualità società di gestione del risparmio, l'engagement e il dialogo con le società sono alla base del nostro processo di investimento.

## Analisi dell'engagement ESG nel 2020



### I nostri dati

Oltre 2000 aziende coinvolte in ambito ESG

Aumento del coinvolgimento dell'80% dal 2019

Copertura globale in USA, EMEA, Asia

Co-leader dell'iniziativa CA100+ e sostenitrice di 7 società

Engagement attraverso azioni e obbligazioni

Fonte: Invesco, statistiche di engagement dal 1° gennaio 2020 al 31 dicembre 2020.

# Integrazione ESG

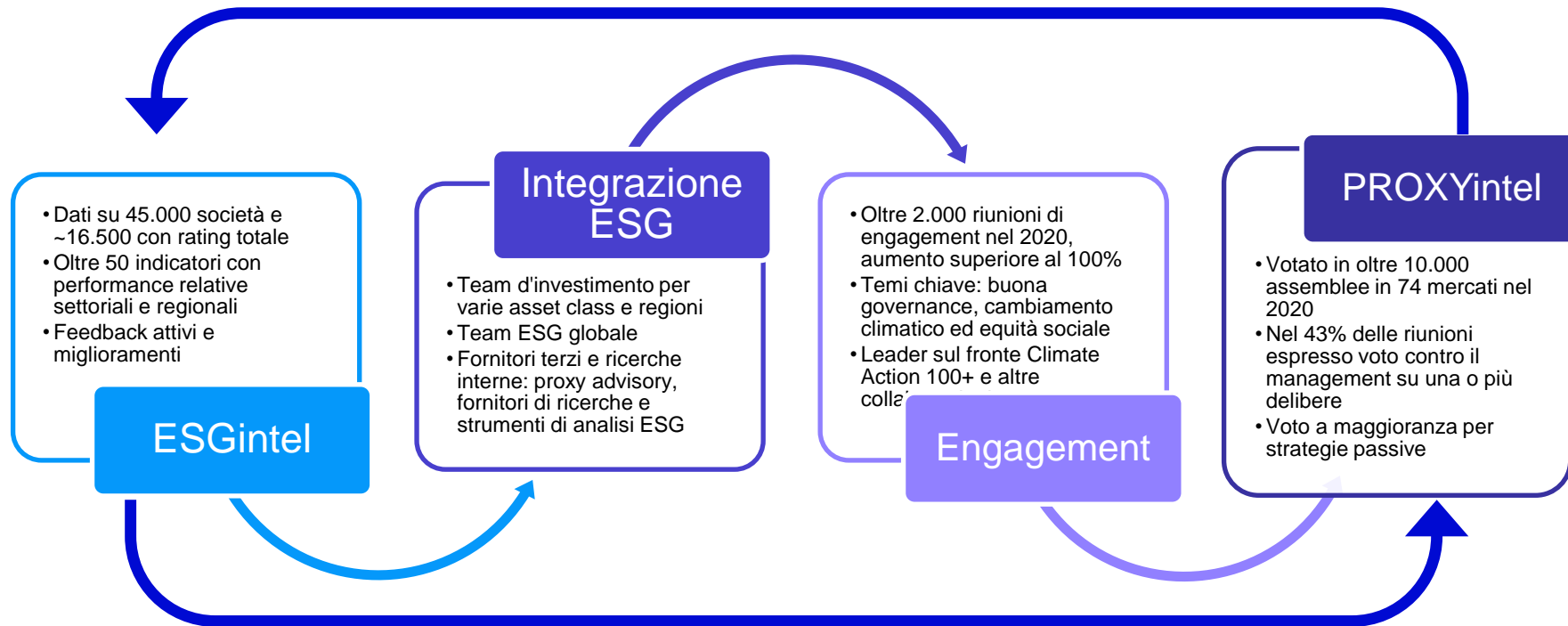
## Filosofia e considerazioni chiave

- Riteniamo che vari aspetti ESG abbiano un impatto sulla creazione di valore sostenibile e sulla gestione del rischio.
- Filosofia ESG: materialità, momentum, engagement
- Al momento integriamo i fattori ESG in circa il 75% delle nostre strategie, con l'obiettivo di raggiungere il 100% entro il 2023
- Il team ESG globale fornisce analisi e supporto centralizzato mentre i gestori degli investimenti mantengono la massima autonomia sulle decisioni relative al portafoglio

Fonte: Invesco ESG Investment Stewardship Report 2020. Invesco utilizza un framework interno per misurare il livello dei criteri ESG come strumento che influenza il processo decisionale di investimento. Al 31 dicembre 2020, circa il 75% dei team d'investimento di Invesco aveva raggiunto il livello di integrazione ESG definito come integrazione minima ma sistematica. Non vi è alcuna garanzia che tali obiettivi saranno raggiunti.

# Engagement per avere un impatto positivo

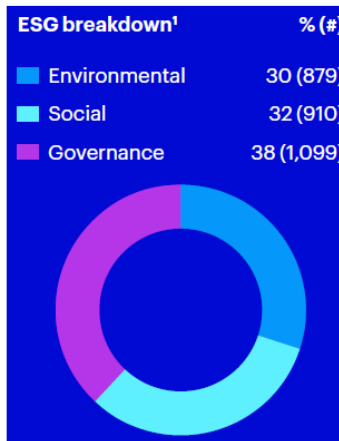
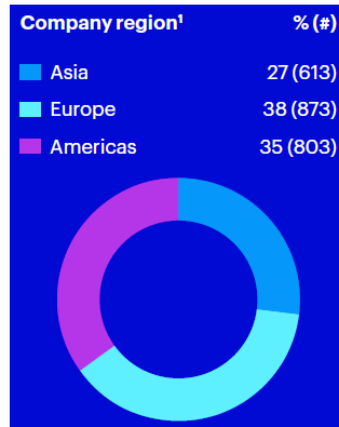
# Stewardship Invesco



Fonte: Invesco ESG Investment Stewardship Report 2020 <https://www.invesco.com/us/en/insights/2020-investment-stewardship-report.html>

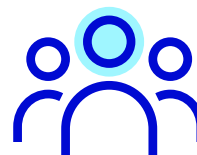
# Engagement sulle tematiche ESG

Top 10 topics for Global ESG team engagements	% of meetings where topic was addressed
Climate transition	44
Executive compensation	22
ESG disclosure	14
Diversity	12
Human rights	9
Board composition	7
Data privacy	6
Governance reform	5
Circular economy	5
Lobbying	4



## Fattori ambientali

- Intensità delle emissioni di carbonio
- Transizione a basse emissioni di carbonio
- Intensità di energia
- Gestione dell'utilizzo dell'acqua
- Trattamento dei rifiuti



## Fattori sociali

- Politica per le pari opportunità
- Qualità e sicurezza del prodotto
- Controversie in materia di salute e sicurezza
- Controversie sul lavoro a livello di catena di approvvigionamento
- Privacy dei dati e sicurezza



## Fattori di governance

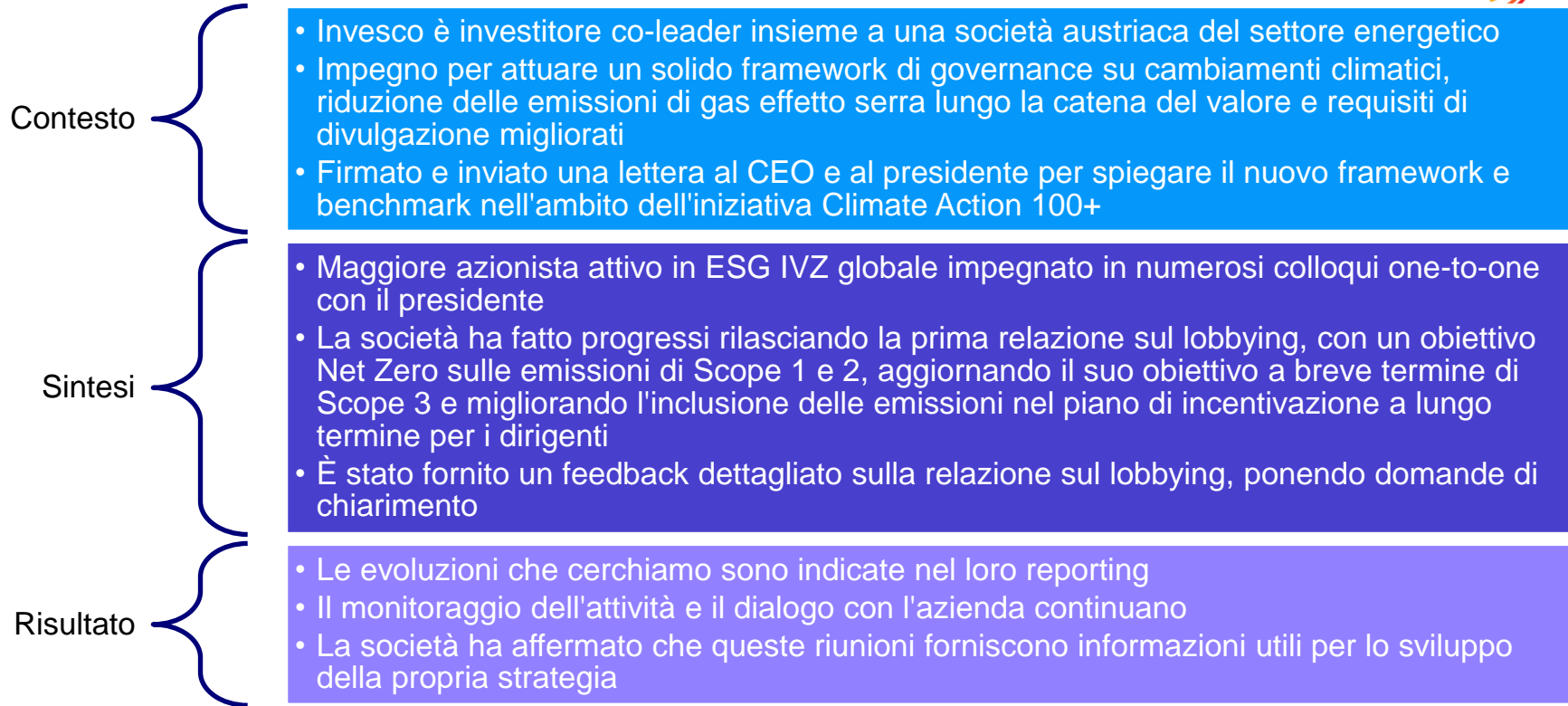
- Composizione e indipendenza del CdA
- Comitati per la remunerazione e il controllo interno
- Politiche anti-corrruzione
- Controversie anticoncorrenziali
- Allocazione del capitale, rendimento del capitale investito

Fonte: Invesco, dal 1° gennaio 2020 al 31 dicembre 2020. 1 Il totale non è di 100 a causa della sovrapposizione.



# Case Study

## L'iniziativa Climate Action 100+



# Case Study

## Società globale di tecnologia

Contesto

- Società globale di tecnologia
- Azioni – settore informatico
- La società ha recentemente rilasciato nuove politiche e la supervisione del consiglio in tema ESG
- Questioni aziendali materiali: diritti umani, privacy dei dati degli utenti, sicurezza, libertà di espressione, integrità dei contenuti, rischi della catena di approvvigionamento

Sintesi

- Nuova politica sui diritti umani basata sui principi guida delle Nazioni Unite
- Preoccupazioni degli azionisti sulle violazioni dei diritti umani nella catena di approvvigionamento
- Rischi per la privacy dei consumatori e la sicurezza dei dati sulle piattaforme digitali
- Richieste del governo circa il monitoraggio e la censura dei contenuti in alcuni mercati
- Ha insistito su una maggiore trasparenza circa il monitoraggio dei contenuti e sull'equilibrio tra il rispetto della privacy digitale e la libertà di parola

Risultato

- Dopo una seconda telefonata, abbiamo inviato alla società ulteriori domande su diverse controversie in sospeso
- Obiettivo: rafforzare l'attuazione della nuova politica sui diritti umani per una migliore gestione e supervisione della catena di approvvigionamento e delle piattaforme digitali da parte della società

# Azionariato attivo dimostrato

## Framework e impatto del proxy voting

### Policy Statement on Global Corporate Governance and Proxy Voting (Global Proxy Policy) di Invesco

- Quadro di riferimento sulla filosofia generale e i principi guida globali
- Decisioni di voto nel migliore interesse degli azionisti
- Approccio basato sugli investimenti - analisti e gestori di portafoglio responsabili delle decisioni di voto
- Principi di buona governance in materia di corporate governance e stewardship degli investimenti a lungo termine
- Team ESG globale e supporto per le operazioni proxy
- Piattaforma proprietaria di voto: PROXYintel
- Ricerca da società di proxy advisory di terze parti (ISS e Glass Lewis)
- Conflitti di interesse chiaramente delineati
- Invesco Proxy Advisory Committee (IPAC) - comitato globale
- Divulgazione dei verbali di voto in conformità ai requisiti normativi regionali

### Revisione della politica

Almeno una volta l'anno, eseguiamo una revisione della Global Proxy Policy e delle nostre linee guida di voto sviluppate internamente per continuare a garantire coerenza con gli interessi dei clienti, i requisiti normativi, le tendenze di governance e le best practice del settore.

Fonte: statistiche di voto globali di Invesco dal 1° gennaio 2020 al 31 dicembre 2020. Nell'1% delle riunioni espresso voto contro il management su una o più raccomandazioni



### % delle proposte degli azionisti supportate da Invesco nel 2020



# ETF: approccio di proxy voting e statistiche di voto

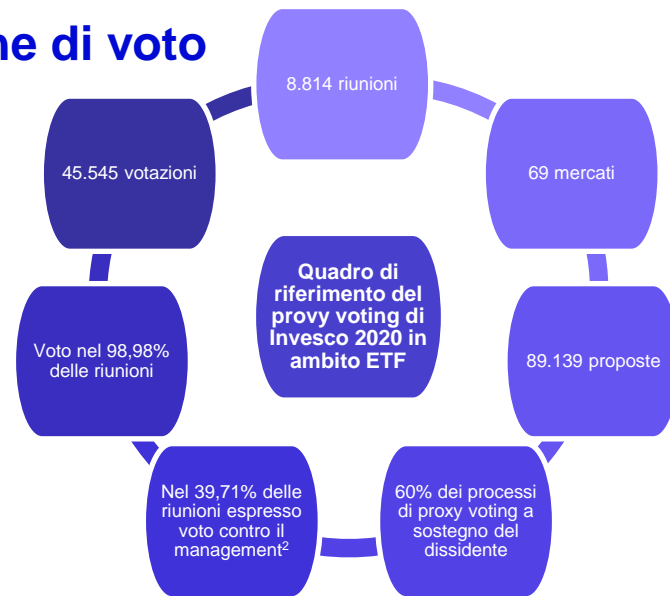
## Approccio<sup>1</sup> e filosofia

- Il voto a maggioranza cerca di garantire che le nostre strategie passive traggano vantaggio dall'engagement e dal dialogo costruttivo con i nostri investitori attivi.
- In genere esprimiamo un voto in linea con il detentore della maggioranza della componente active equity detenuta da Invesco al di fuori di tali strategie.
- Invesco chiama questo approccio voto a maggioranza.
- Di conseguenza, l'impatto del nostro voto è amplificato conferendo ai nostri gestori azionari attivi un'autorevolezza ancora maggiore nei confronti delle società in portafoglio.
- In assenza di corrispondenza tra azionisti attivi e passivi, gli azionisti passivi esprimono un voto in linea con le direttive in materia di voto sviluppate internamente.
- Per i conti che si avvalgono del voto a maggioranza, i gestori di portafoglio mantengono una discrezionalità totale nei voti delle aziende poiché, in assenza di alcuni tipi di conflitti di interesse, ritengono sia nel migliore interesse.

Fonte: statistiche di voto in ambito ETF Invesco dal 1° gennaio 2020 al 31 dicembre 2020.

1 Approccio di proxy voting per alcune strategie relative a obbligazioni, mercato monetario e indici (inclusi i fondi negoziati in borsa).

Nel 2% delle riunioni espresso voto contro il management su una o più raccomandazioni



## % delle proposte degli azionisti supportate dagli ETF Invesco nel 2020



# Equità sociale e cambiamento climatico

# L'attuale programma di Invesco sul cambiamento climatico

## Strutturato su quattro pilastri

Basato su NZAM e TCFD	Impegno del settore	Ricerca ed engagement a livello di società	Soluzioni di investimento e leadership mirata
<ul style="list-style-type: none"> <li>• Adesione all'iniziativa <b>Net Zero Asset Managers</b></li> <li>• Pubblicazione di un <a href="#">report sul cambiamento climatico</a> annuale conforme alle linee guida della TCFD</li> <li>• <b>Analisi di scenario</b> in collaborazione con Vivid Economics, fornitore di dati e ricerca sul cambiamento climatico</li> <li>• Selezione di più fornitori di dati</li> </ul>	<ul style="list-style-type: none"> <li>• <b>CDP</b>: investitore membro del sistema di divulgazione</li> <li>• <b>IIGCC</b>: investitore membro dell'organizzazione che collabora con imprese, responsabili politici e investitori per affrontare il cambiamento climatico</li> <li>• <b>IIGCC Net Zero Framework</b>: sostenitore fase 2</li> <li>• <b>CCRI</b>: Coalition for Climate Resilient Investment</li> <li>• <b>Tassonomia PRI</b>: partecipante e case study</li> <li>• <b>TPI</b>: sostenitore della Transition Pathway Initiative</li> <li>• <b>One Planet Asset Managers</b></li> </ul>	<ul style="list-style-type: none"> <li>• <b>Climate Action 100+</b> supporto di oltre 450 investitori per un valore di \$ 40 trilioni</li> <li>• Ruolo di leader con una società e partecipante ad altre sette iniziative collettive nel 2020</li> <li>• Coinvolgimento individuale con le società impegnate nel cambiamento climatico</li> </ul>	<ul style="list-style-type: none"> <li>• Soluzioni di investimento allineate ai principi dell'Accordo di Parigi e del Low Carbon:             <ul style="list-style-type: none"> <li>• Autoindicizzazione</li> <li>• IQS</li> <li>• Obbligazioni</li> <li>• Prossimamente in ETF</li> <li>• Prossimamente in active equity</li> </ul> </li> <li>• White Paper Series - Rischio climatico: transizione dal pensiero all'azione</li> </ul>



Fonte: Invesco Ltd.

# Iniziativa Net Zero Asset Managers (NZAM)

Invesco si è impegnata a:

1. collaborare con clienti proprietari di asset per quanto riguarda gli obiettivi di decarbonizzazione, in linea con l'obiettivo di zero emissioni nette entro il 2050 o prima, per tutti gli asset in gestione ("AuM");
2. fissare un obiettivo intermedio per la quota di asset da gestire in linea con il raggiungimento delle zero emissioni nette entro il 2050 o prima;
3. rivalutare il nostro obiettivo intermedio almeno ogni cinque anni, al fine di aumentare la percentuale di AuM fino a includere il 100% degli asset.



# Focus sulla "S" di ESG

- In qualità di investitori, abbiamo l'opportunità di promuovere politiche a sostegno di diversità, equità e trattamento equo presso le nostre società in portafoglio
- Se adeguatamente concepite e implementate, le soluzioni socialmente responsabili conciliano i doveri morali e fiduciari perché rafforzano potenzialmente sia la performance ESG che quella finanziaria
- Iniziative:
  - Investor Statement on Coronavirus Response promosso da ICCR
  - Garanzia di appartenenza alla rete Confluence Philanthropy





# Il nostro impegno nel settore

# Il nostro impegno nel settore



## Nuove iniziative

- Climate Bond Initiative
- Transition Pathway Initiative
- One Planet Asset Manager Initiative
- Rete Confluence Philanthropy: garanzia di appartenenza e consigliere membro associato
- Climate Action 100+ (leader e partecipante)
- Iniziativa Net Zero Asset Manager



## Divulgazione e supporto continui

- Principles for Responsible Investment (PRI) (investitore firmatario)
- Task Force for Climate Related Disclosure (TCFD) (società divulgatrice e sostenitrice)
- Carbon Disclosure Project (CDP) (investitore membro e divulgatore)
- Sustainability Accounting Standards Board (SASB)
- Global Real Estate Sustainability Benchmark (GRESB)
- Iniziativa Farm Animal Investment Risk and Return (FAIRR)
- Institutional Investors Group on Climate Change (IIGCC)
- Asia Investor Group on Climate Change (AIGCC)
- Coalition for Climate Resilient Investment (CCRI) (membro fondatore)



## Associazioni regionali

- Stewardship Code del Regno Unito
- Stewardship Code giapponese
- UK Sustainable Investment and Finance Association (UKSIF)
- Investment Association (Regno Unito)
- Asian Corporate Governance Association (ACGA)
- Forum Per La Finanza Sostenibile (ItaSIF)
- Council of Institutional Investors (CII) (USA)
- Responsible Investment Association (RIA) (Canada)
- Responsible Investment Association Australasia (RIAA)
- Quoted Companies Alliance (QCA)
- Climate Financial Risk Forum (CFRF) (Regno Unito)



## Gruppi di lavoro

- Forum economico mondiale per il finanziamento della transizione verso un futuro Net Zero - gruppo di lavoro
- Sustainability Accounting Standards Board (SASB) Standards Advisory Group
- Investor Forum (Regno Unito)
- Quoted Companies Alliance (QCA) Gruppo di esperti in rendicontazione finanziaria
- IIGCC - Net Zero Framework Working Group
- Climate Financial Risk Forum (CFRF) Gruppo di lavoro sui rischi (Regno Unito)
- Gruppi consultivi PRI: Taxonomy Consultation Group, Fixed Income Advisory Committee, Global Policy Reference Group, Macroeconomic Risk Advisory Group, Plastics Investor Working Group
- Consiglio d'amministrazione di UKSIF
- Task Force ESG dell'ICI

## Avviso di rischio

Il valore degli investimenti e qualsiasi reddito da essi derivante possono oscillare. Ciò è dovuto in parte a fluttuazioni dei tassi di cambio. Gli investitori potrebbero non ottenere l'intero importo inizialmente investito.

# Informazioni importanti

Questa comunicazione di marketing è per pura finalità esemplificativa ed è riservata all'utilizzo da parte dei Clienti in Italia.

Si prega di non redistribuire.

Le informazioni riportate in questo documento sono aggiornate a settembre 2021, salvo ove diversamente specificato.

Il presente documento non costituisce un consiglio d'investimento. Le persone interessate ad acquisire quote del prodotto devono informarsi su (i) i requisiti legali nei paesi di nazionalità, residenza, residenza ordinaria o domicilio; (ii) eventuali controlli sui cambi valutari e (iii) eventuali conseguenze fiscali rilevanti.

Per maggiori informazioni sui nostri fondi e sui relativi rischi, si prega di far riferimento al Documento contenente le informazioni chiave per gli investitori (KIID) specifico per la classe di investimento, disponibile in italiano, alla relazione Annuale o Semestrale, al Prospetto e ai documenti costitutivi, disponibili sul sito [www.invesco.eu](http://www.invesco.eu). Una sintesi dei diritti degli investitori è disponibile al seguente link [www.invescomanagementcompany.ie](http://www.invescomanagementcompany.ie). La società di gestione può recedere dagli accordi di distribuzione.

Le opinioni espresse da professionisti o da un centro di investimento d'Invesco si basano sulle attuali condizioni di mercato, possono differire da quelle espresse da altri professionisti o centri d'investimento e sono soggette a modifiche senza preavviso.

Ogni decisione di investimento deve tenere in considerazione tutte le caratteristiche del fondo come descritte nella documentazione d'offerta. Per le informazioni relative alla sostenibilità del fondo, si prega di far riferimento a : <https://www.invescomanagementcompany.lu> e <https://www.invescomanagementcompany.ie/dub-manco>.

Il presente documento è stato comunicato in Italia da Invesco Management S.A., President Building, 37A Avenue JF Kennedy, L-1855 Luxembourg, regolamentata dalla Commission de Surveillance du Secteur Financier, Luxembourg.

# Grazie