



Investimenti sostenibili nella filiera alimentare

AMBIENTE

Crescente domanda di cibo

+2 miliardi di persone entro il 2050

+60% domanda di cibo



Risorse naturali e biodiversità

La produzione alimentare rappresenta:

40% della terra

70% dell'acqua



Rifiuti ed emissioni

33% delle emissioni globali di gas serra

33% del cibo viene sprecato



SOCIALE

Obesità e malnutrizione

+2 miliardi di persone in sovrappeso / obese

+2 miliardi di persone con accesso insufficiente alla nutrizione



Malattie alimentare e zoonosi

75% dei nuovi virus di questo secolo ha avuto origine negli animali della nostra catena alimentare



Resistenza antibiotica

80% degli antibiotici importanti dal punto di vista medico sono usati nell'agricoltura animale (FDA)



Fonte: Pictet Asset Management, UN, FAO, BCG

«Il cibo è la leva più forte per ottimizzare la salute umana e la sostenibilità ambientale»



Fonte: Eat Lancet Commission. Pictet AM non ha acquisito alcun diritto o licenza per riprodurre i marchi, i loghi o le immagini contenuti in questo documento, ad eccezione del fatto che detiene i diritti d'uso di qualsiasi entità dei marchi del gruppo Pictet. I marchi, i loghi e le immagini contenuti nel presente documento sono utilizzati esclusivamente ai fini della presente presentazione. Fonte: siti web delle società



L'INDUSTRIA ALIMENTARE E' AD UN PUNTO DI FLESSIONE



SOLUZIONI INVESTIBILI PER LE SFIDE GLOBALI ALIMENTARI

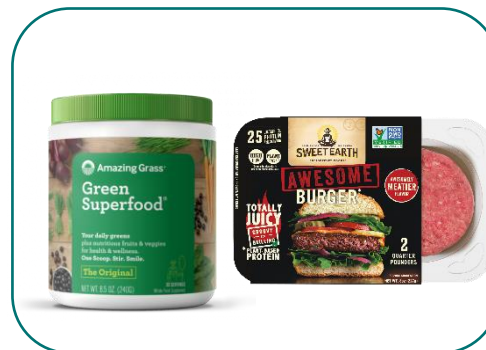
Tecnologia per agricoltura di precisione



Vertical Farming



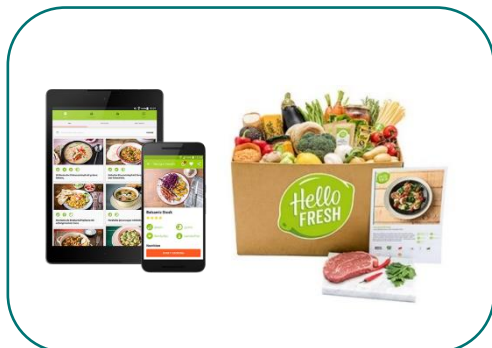
Proteine alternative



Soluzioni per lo spreco alimentare



Egrocery e consegna a domicilio



Tecnologia per alimentazione animale



Sicurezza alimentare



Vitamine & Probiotici



Droni Telerilevamento



Attrezzature agricole automatizzate Artificial Intelligence



Dispositivi IoT Analisi dei dati agronomici



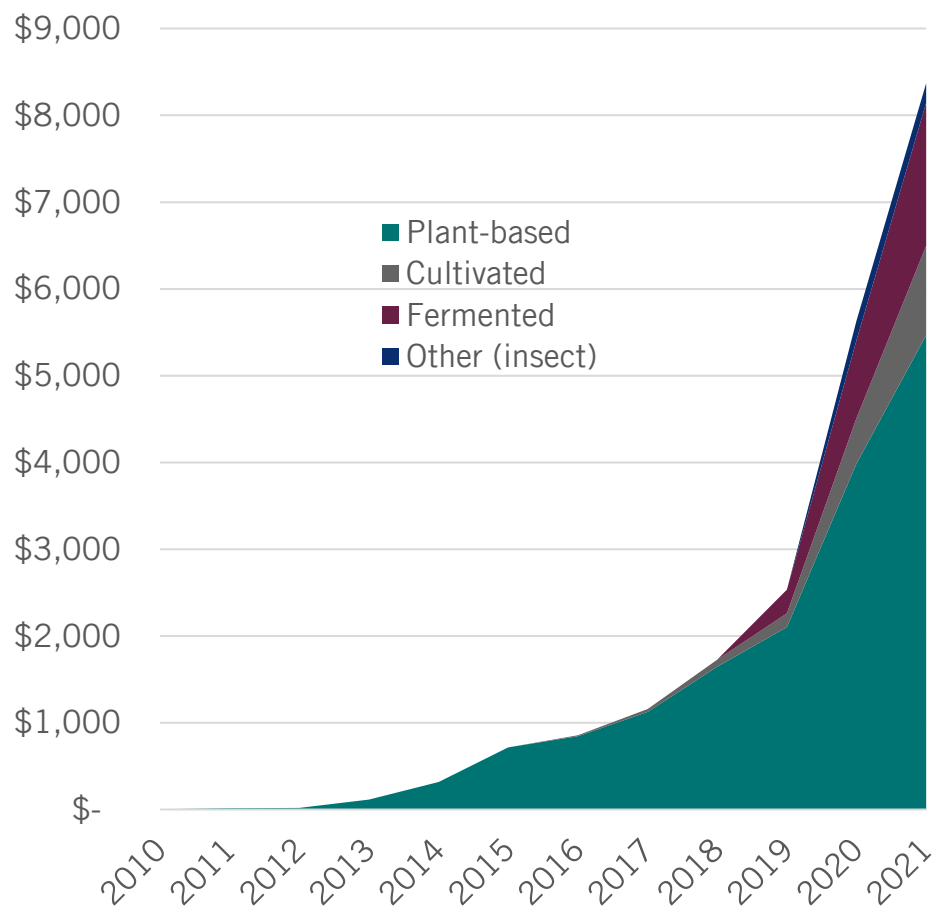
VERTICAL FARMING

- › C.95% di acqua in meno rispetto alla agricoltura tradizionale
- › Fino a 300x in più di output per piede
- › Non-OGM
- › No pesticidi
- › Fino all'80% in meno di fertilizzanti
- › 20% riduzione degli sprechi
- › Supply chain corta (produzione locale)
- › Disponibilità tutto l'anno



PROTEINE ALTERNATIVE

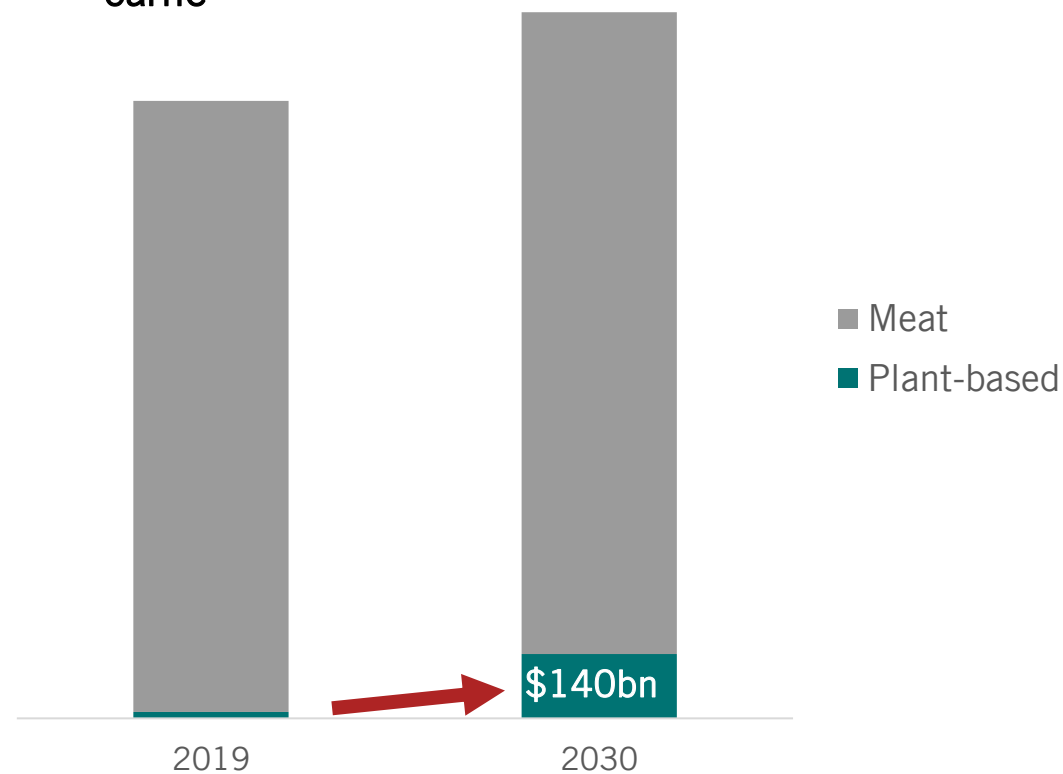
Crescita degli investimenti privati nelle proteine alternative (milioni di US\$)



Fonte: FAIRR (2021)

Scenario: il mercato della carne a base vegetale potrebbe valere \$140 miliardi entro il 2030

\$1.4 trilioni mercato globale della carne



Fonte: Pictet Asset Management

1/3 del cibo viene sprecato ogni anno dalla produzione al consumo



**Selezione del cibo
tramite sensori e IA**



**Soluzioni microbiche per
prevenire il
deterioramento**



**Risparmio dei rifiuti
alimentari**



- 1 Il cibo è la più grande leva per affrontare la salute umana e planetaria
- 2 Siamo ad un punto di svolta nella regolamentazione, nel comportamento del consumatore e dei processi tecnologici
- 3 La pandemia da covid-19 e l'attuale crisi della sicurezza alimentare hanno sottolineato l'urgenza di cambiare verso sistemi alimentari più sostenibili
- 4 Le aziende attive nella ricerca di soluzioni richiedono capitale e rappresentano opportunità d'investimento attraenti e d'impatto



Per maggiori informazioni

Pictet Asset Management (Europe) S.A.,
Italian Branch
Via della Moscova 3
20121 Milano
<http://www.am.pictet/it/italy>

Il presente materiale di marketing è emesso da Pictet Asset Management (Europe) S.A. Esso non è indirizzato a, e non è concepito per la distribuzione a o l'utilizzo da parte di, qualsiasi persona o entità avente cittadinanza, residenza o ubicazione in qualsiasi località, Stato, Paese o giurisdizione in cui tale distribuzione, pubblicazione, messa a disposizione o utilizzo sono in contrasto con norme di legge o regolamentari. Prima di effettuare qualsiasi investimento, è necessario leggere l'ultimo prospetto del fondo, le informazioni chiave per gli investitori (KIID), il bilancio annuale e la relazione semestrale. Questi documenti sono disponibili gratuitamente in inglese sul sito www.assetmanagement.pictet, o in forma cartacea presso Pictet Asset Management (Europe) S.A., 15 avenue J.F. Kennedy, L-1855 Lussemburgo, o presso l'ufficio dell'agente locale, del distributore o dell'eventuale agente di centralizzazione del fondo. Il KIID è disponibile anche nella lingua locale di ciascun paese in cui il comparto è registrato. Il prospetto, nonché il bilancio annuale e la relazione semestrale possono essere consultati anche in altre lingue. Si rimanda al sito web per le altre lingue disponibili. Solo la versione più recente di tali documenti è affidabile per

prendere le decisioni d'investimento. La sintesi dei diritti degli investitori (in inglese e nelle diverse lingue del nostro sito Web) è disponibile qui e su www.assetmanagement.pictet nella sezione "Risorse" a piè di pagina. L'elenco dei Paesi in cui il fondo è registrato può essere ottenuto in qualsiasi momento presso Pictet Asset Management (Europe) S.A., che può decidere di risolvere gli accordi presi per la commercializzazione del fondo o di comparti del fondo in ogni singolo Paese. Le informazioni e i dati contenuti nel presente documento non costituiscono una offerta o una sollecitazione per l'acquisto, la vendita o la sottoscrizione di titoli o altri strumenti o servizi finanziari. Tutte le informazioni, le opinioni e le stime qui contenute riflettono un giudizio espresso al momento della pubblicazione e sono suscettibili di modifica senza preavviso. Pictet Asset Management (Europe) S.A. non ha preso alcuna misura atta a garantire che i fondi indicati nel presente documento siano adeguati per un particolare tipo di investitore. Il presente documento non deve pertanto sostituire un giudizio indipendente. Il trattamento fiscale dipende dalla situazione personale dell'investitore e può subire modifiche nel tempo.

Prima di prendere qualsiasi decisione d'investimento si raccomanda all'investitore di verificarne l'appropriatezza tenendo conto in particolare della propria conoscenza ed esperienza in materia finanziaria, dei propri obiettivi d'investimento e della propria situazione finanziaria, ricorrendo ove necessario a una consulenza professionale specifica. Il valore dei titoli o degli strumenti finanziari menzionati nel presente documento, e il reddito che ne deriva, possono tanto aumentare quanto diminuire e vi è la possibilità che l'investitore non ottenga in restituzione l'intero capitale originariamente investito. Le presenti linee guida per gli investimenti sono linee guida interne soggette a cambiamento in qualsiasi momento e senza preavviso, nei limiti del prospetto del fondo. Gli strumenti finanziari menzionati vengono indicati unicamente per finalità illustrative e non devono essere considerati come una offerta diretta, una raccomandazione d'investimento o una consulenza per gli investimenti. Il riferimento a un titolo specifico non costituisce una raccomandazione per l'acquisto o la vendita dello stesso. Le allocazioni effettive sono soggette a cambiamenti e potrebbero essere cambiate dalla data del materiale di marketing. Le performance del passato non

sono indicative e non costituiscono una garanzia dei rendimenti futuri. I dati relativi alla performance non comprendono le commissioni e gli altri oneri addebitati al momento della sottoscrizione o del rimborso delle quote o azioni. Tutti i dati dell'indice qui riportati restano di proprietà del Fornitore dei dati. Le Note legali del Fornitore dei dati sono disponibili su assetmanagement.pictet nella sezione "Risorse" a piè di pagina. Il presente documento è una comunicazione di marketing emessa da Pictet Asset Management e non rientra nel campo di applicazione dei requisiti MiFID II/MiFIR specificamente collegati alla ricerca per gli investimenti. Questo materiale non contiene informazioni sufficienti per supportare una decisione d'investimento e non deve costituire la base per valutare i meriti di un investimento in qualsiasi prodotto o servizio offerto o distribuito da Pictet Asset Management. Pictet non ha acquisito i diritti o l'autorizzazione per riprodurre i marchi commerciali, i logo o le immagini riportati in questo documento, a parte il suo diritto di utilizzare i marchi commerciali del Gruppo Pictet. Unicamente per finalità illustrative.