

“Misurare il fattore “S”: impatti dell'innovazione e dell'IA sul mondo del lavoro”

Luca Fasan
Gestore Sycomore Sustainable Tech



Warning



Un'azienda può creare **valore sostenibile** solo se questo valore viene condiviso con tutti i suoi **stakeholder**.



“

Investiamo per sviluppare un'economia più **sostenibile** e **inclusiva** e per generare **impatti positivi** per tutti i nostri stakeholder.

La nostra missione: rendere gli **investimenti** più **umani**

”



Sycomore AM, in collaborazione con Revaia, ha elaborato un "Responsible Tech Framework" per identificare le aziende tecnologiche con contributi positivi per l'ambiente e la società.

Per aiutare a prendere le migliori decisioni di investimento



Tech, un mercato in espansione

Un rischio per la creazione di posti di lavoro



Rischi per l'impiego

20 milioni di posti di lavoro nel settore manifatturiero nel mondo persi a causa dei robot entro il 2030¹



Violazione dei diritti umani

Privacy e sicurezza dei dati, libertà di espressione ...

Problemi di salute e benessere

Dipendenza, perdita dell'udito, esposizione alle radiazioni, ...

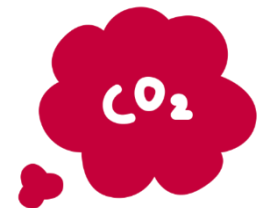


Una minaccia alle democrazie

Large tech companies have monopolistic behaviours influencing opinions

Risks ambientali

Digital services as a whole now produce more greenhouse gas than even the air travel industry²





Tra le tante azioni di engagement, è importante sottolineare che Sycomore AM si è unita a un gruppo di 30 investitori per **sensibilizzare** le aziende tecnologiche sulle **sfide dell'Intelligenza Artificiale (AI) etica**.

Ci basiamo sulle ricerche della **World Benchmarking Alliance** e del **Digital Inclusion Benchmark**. Delle 150 aziende valutate da quest'ultimo nel 2021, solo 20 si sono impegnate pubblicamente ad adottare pratiche etiche di IA.

In questo contesto, Sycomore AM ha condotto **un'azione di engagement** con PayPal e TSMC e ha sostenuto il dialogo con ServiceNow e SK Hynix.



The opinions and estimates herein are based on our judgement and may change without prior warning as may assertions on financial market trends which are based on current market conditions. To the best of our knowledge, the information herein is reliable but must not be considered as exhaustive. Data, graphs and extracts have been calculated or carried out using public information we believe to be reliable but they have not been checked independently by us. Please note that all estimates have their own limitations and that there is consequently no undertaking from SYCOMORE ASSET MANAGEMENT that these estimates will materialise.

This document is not an offer or a solicitation to buy or sell any financial instrument whatsoever. References to specific securities or their issuing companies are merely for illustrative purposes and should not be construed as recommendations to buy or sell these securities.

Past performance is not a reliable indicator of future returns. Opinions and strategies described may not be suitable for all investors. Returns and valuations for investments in any funds that might be mentioned may rise or fall and investors may receive more or less at redemption than the sum initially invested.

This document is provided for information purposes along. We recommend you seek advice before making any investment decision. Any investment in any UCITS mentioned herein must be based on the key investor information document (KIID) or the current prospectus. These documents are available on request from SYCOMORE ASSET MANAGEMENT.

This is an advertisement which has not been drawn up in line with regulatory provisions in favour of promoting independent financial analysis. SYCOMORE ASSET MANAGEMENT is not bound by the ban on dealing in the instruments concerned before this advertisement is disseminated.



sycomore
am

