



Come promuovere la sostenibilità aziendale attraverso gli investimenti in Private Debt


21 settembre 2023



Your Partner for Progress.

Criteri ESG in Generali Investments

UNA VIEW DI LUNGO TERMINE

 Generali Investments Partners condivide l'impegno del Gruppo Generali verso la sostenibilità, abbracciando politiche e pratiche di Investimento Socialmente Responsabile(SRI).

 **Ad oggi riteniamo sia necessario fare leva su:**

- Economia reale e piccole e medie imprese (PMI) private, "volano" della ripresa post COVID-19 in Europa
- Trend in consolidamento, come quello dell'energia, dell'assistenza sanitaria, dell'assistenza agli anziani, del benessere, ...
- Dinamismo generato dal «Recovery Plan» su una serie di settori e sotto-settori (ie green transition, digitalizzazione, innovazione, infrastrutture, ecc.)

APPROCCIO

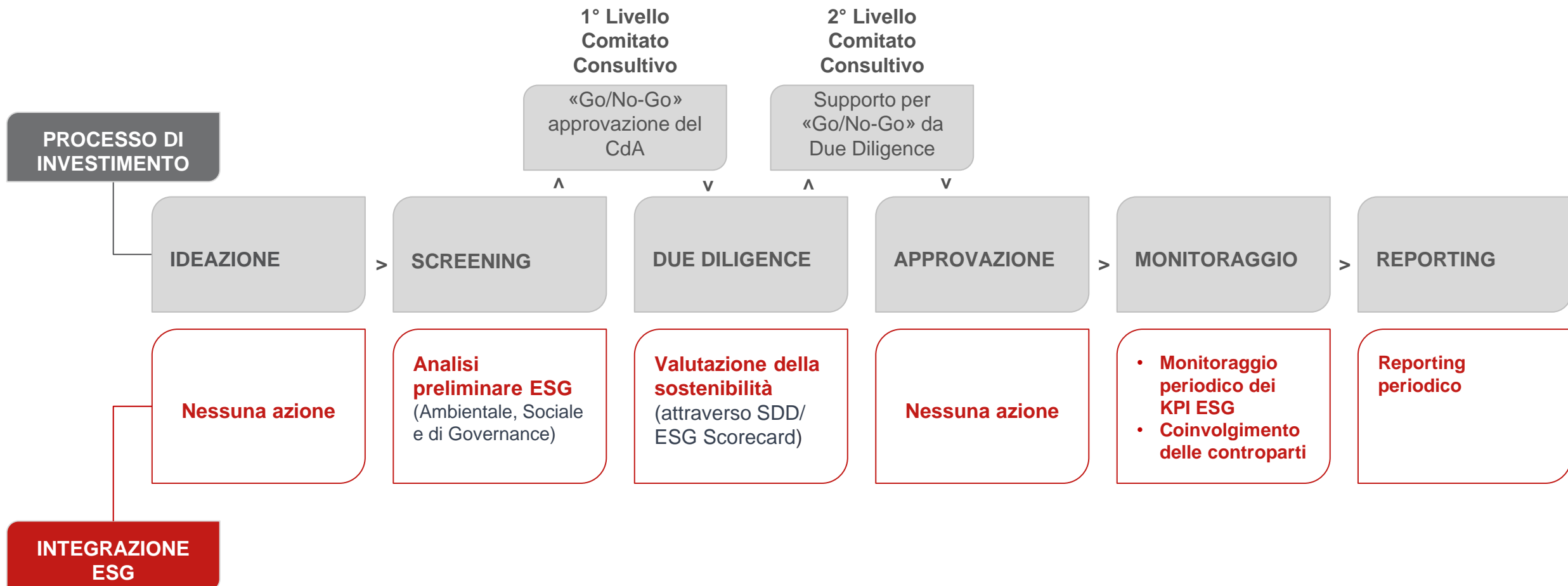
AZIONI NEL PRESENTE

- **Disclosure sulla sostenibilità**
- **Approccio ESG integrato nel processo di investimento** con una politica di esclusione formalizzata, su settori specifici, una griglia di analisi della sostenibilità, schede di valutazione ESG, una due diligence ESG interna/esterna e la raccolta e la segnalazione di dati sulla sostenibilità.
- **Risorse interne dedicate**

IMPEGNI PER IL FUTURO

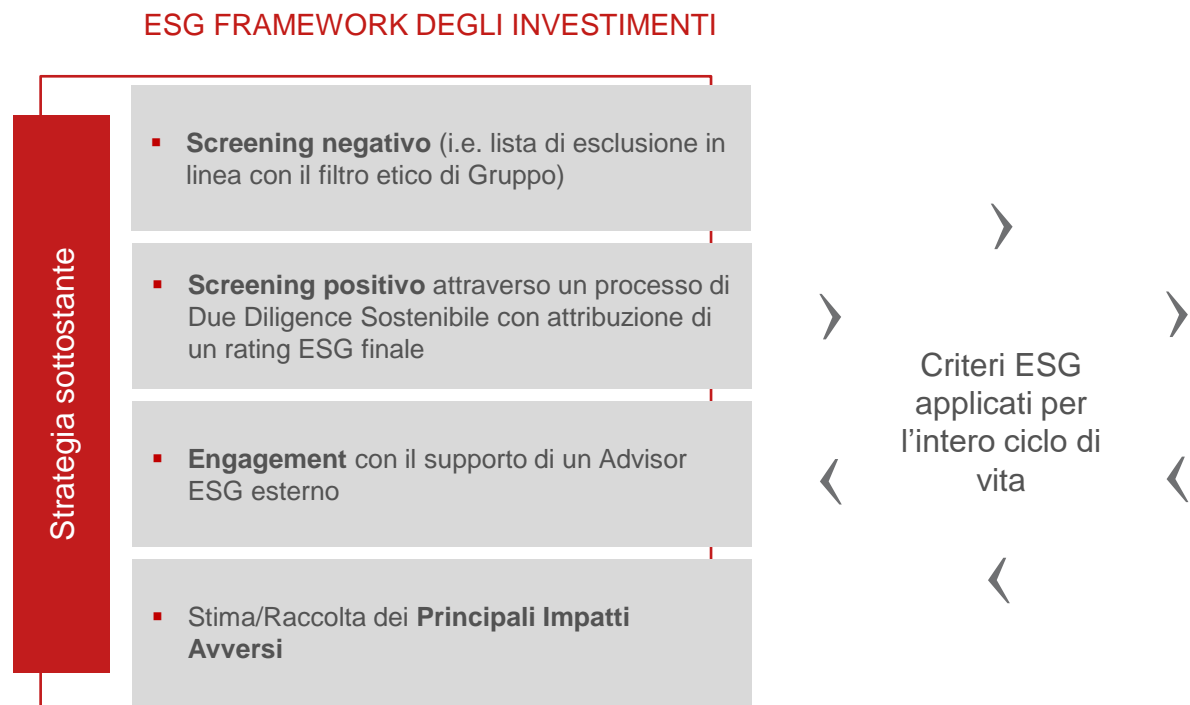
1. **Iniziative di formazione e sensibilizzazione ESG**
2. **Compenso** conferito al team di gestione vincolato ad obiettivi ESG
3. **Azioni per la sostenibilità e Key Performance indicators (KPIs)** nell'agenda del Consiglio d'Amministrazione (CDA)
4. **Potenziamento dell'integrazione ESG** nel processo decisionale adottando strutture e indicatori ESG omogenei per struttura finanziaria e tipo di investimento

Integrazione ESG nel processo di investimento

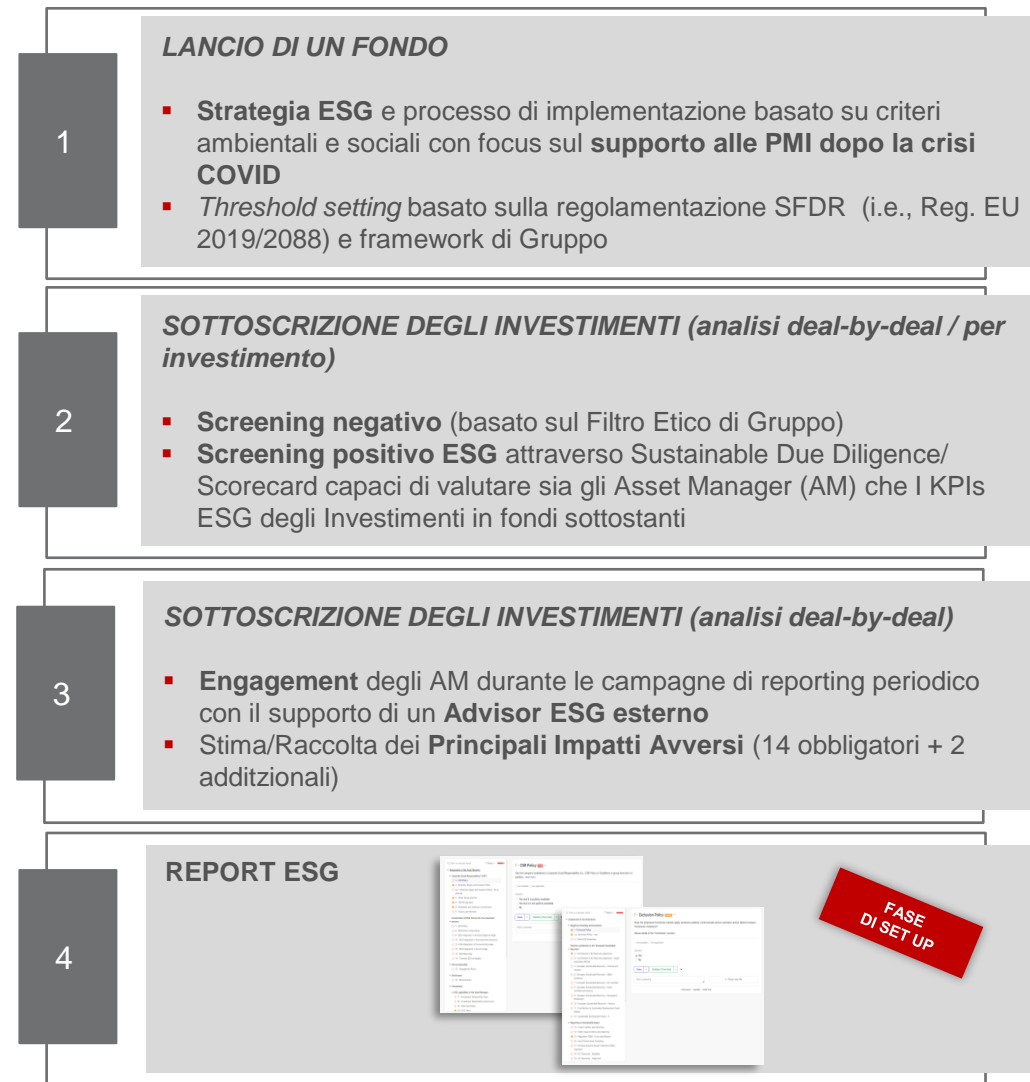


ESG framework

Integrazione ESG lungo l'intero ciclo di vita degli investimenti.



PROCESSO ESG LUNGO L'INTERO CICLO DI VITA DEGLI INVESTIMENTI



Generali Investments Partners e l'ESG Margin Ratchet

DESCRIZIONE

- ✓ Generali Investments Partners investe direttamente in PMI europee attraverso i propri fondi
- ✓ Uno degli obiettivi primari, è quello di investire in PMI che perseguono concretamente specifici risultati in chiave ESG
- ✓ Con il fine di incentivare l'attenzione alla sostenibilità, i fondi di Private Debt stipulano contratti di finanziamento aventi la clausola "ESG Margin Ratchet", grazie alla quale i soggetti finanziati che raggiungono particolari obiettivi ESG, pagano meno interessi

Solo a scopo illustrativo. Fare riferimento al glossario alla fine del documento.

ESG MARGIN RATCHET

- Il «Margin Ratchet» è una clausola che consente la riduzione degli interessi pagabili da un mutuatario di un numero prestabilito di punti base se viene dimostrato, ad esempio, che il rapporto debito netto/EBITDA è uguale o inferiore ad una certa soglia
- Oltre a tale misura, molti prestiti sostenibili prevedono il meccanismo «**ESG Margin Ratchet**» che garantisce ulteriori riduzioni e/o aumenti dei tassi di interesse in base ai risultati ottenuti dal mutuatario rispetto ai criteri e agli obiettivi ESG prestabiliti
- Nelle prossime slide sono riportati due esempi concreti di investimenti di Generali Investments Partners in cui le società beneficiano del meccanismo «ESG Margin Ratchet»



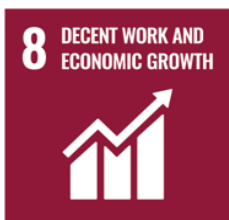
Investimento nella maggiore piattaforma freelancing francese



Overview dell'azienda

- Il Gruppo promuove i rapporti tra liberi professionisti e imprese, attraverso due attività principali e servendosi di molteplici marchi: servizi di Freelancing HR (84% dei ricavi) e servizi Freelance Staffing (16% dei ricavi).
- Dopo una fase di sviluppo di successo post primo LBO (2019), il Gruppo è stato acquisito attraverso un secondo LBO da due 2 fondi di Private Equity (2023).

ESG Margin Ratchet



KPI#1

$$\text{Tasso di Turnover dei dipendenti} = \frac{[\text{numero assunzioni nell'anno } n + \text{numero dimissioni nell'anno } n] / 2}{\text{Numero totale di dipendenti al 1° Gennaio (anno } n)}$$

	FY 2023	FY 2024	Adeguamento margine
Soglie ESG per KPI#1	Valore ESG <25%	Valore ESG <20%	-0.10% p.a.
	25% ≤ Valore ESG <30%	20% ≤ Valore ESG <25%	-0.05% p.a.
	30% ≤ Valore ESG <35%	25% ≤ Valore ESG <30%	+0.05% p.a.
	35% < Valore ESG	30% < Valore ESG	+0.10% p.a.

	FY 2025 fino a scadenza	Adeguamento margine
Soglie ESG per KPI#1	Valore ESG <20%	-0.10% p.a.
	20% ≤ Valore ESG <25%	no adeguamenti
	25% ≤ Valore ESG	+0.10% p.a.

Informazioni generali

Paese	Francia
Settore (GICS)	Risorse umane e servizi per l'occupazione
Sponsor	PE US (maggioranza) e PE francese

Dettagli dell'investimento

Data dell'investimento	Marzo 2023
Generali commitment	€13m interamente tirati al closing
Tipologia di finanziamento	TLB
Altri finanziatori	Banche e 2 fondi di PD
Finalità	Finanziamento di un LBO
Ricavi al closing	€350-400m (FY 22)
EBITDA al closing	€22-26m (Adj. FY 22)
Leva finanziaria netta al closing	3.7x ref. EBITDA
Equity cushion	61%
Rendimento previsto alla data di closing	8.0% a scadenza (7 anni)

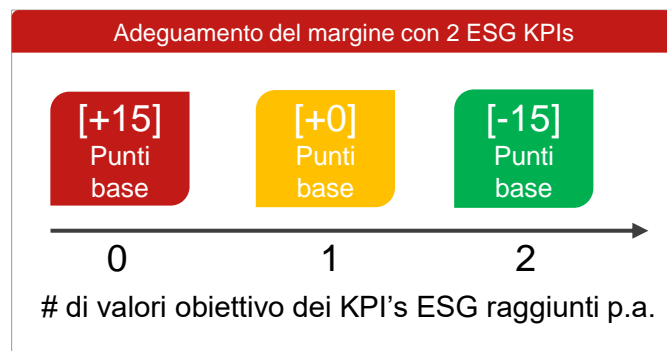
Fonte:Generali Investments Partners S.p.A. Società di gestione del Risparmio, marzo 2023. A solo scopo illustrative. Fare riferimento al glossario alla fine del documento. L'uso della leva potrebbe aumentare il rischio di perdite potenziali. Gli Investimenti comportano rischi. Potresti non recuperare l'investimento iniziale- L'investimento può comportare una perdita finanziaria poiché non esiste alcuna garanzia sul capitale.

Investimento nel leader globale nella produzione di tappi a “T”

Overview dell'azienda

- il Gruppo è leader mondiale nel settore dei tappi a «T», progetta e produce prodotti innovativi, completamente personalizzati e di alta qualità
- Il Gruppo offre una gamma ampia di tipi di chiusura per liquori premium, super premium e di lusso, utilizzando più materiali e sfruttando un team di ricerca e sviluppo e capacità di progettazione interna
- Nel dicembre 2022, una società PE (UK) e il CEO hanno acquisito il 100% del gruppo attraverso un secondo LBO

ESG Margin Ratchet



ESG KPIs	Valore corrente
Intensità delle emissioni GHG (tCO2eq/Mpcs)	5.1
Intensità del consumo di energia (GJ/Mpcs)	66.00

Anni di riferimento					
2023	2024	2025	2026	2027	2028
5.20	5.05	4.95	4.85	4.75	4.70
65.00	64.60	64.30	64.10	63.90	63.70

Valori obiettivo dei KPI's ESG

Informazioni generali

Paese	Italia
Settore (GICS)	Contenitori in metallo, vetro e plastica
Sponsor	PE UK (maggioranza) e CEO

Dettagli dell'investimento

Data dell'investimento	Maggio 2023
Generali commitment	€14m interamente tirati al closing
Tipologia di finanziamento	TERM LOAN A e TERM LOAN B
Altri finanziatori	Banche e 3 fondi PD
Finalità	Finanziamento di un LBO
Ricavi al closing	€115-130m (FY 22)
EBITDA al closing	€25-35m (Adj. FY 22)
Leva finanziaria netta al closing	3.9x ref. EBITDA
Equity cushion	68%
Rendimento previsto alla data di closing	7.5% a scadenza (7 anni)

Fonte:Generali Investments Partners S.p.A. Società di gestione del Risparmio, marzo 2023. A solo scopo illustrative. Fare riferimento al glossario alla fine del documento. L'uso della leva potrebbe aumentare il rischio di perdite potenziali. Gli Investimenti comportano rischi. Potresti non recuperare l'investimento iniziale- L'investimento può comportare una perdita finanziaria poiché non esiste alcuna garanzia sul capitale.

Glossario

- **Screening:** per analogia, in economia aziendale indica qualsiasi indagine o forma di controllo attuata per ottenere informazioni utili ai fini di una selezione (per es. di un fornitore o di un dipendente).
- **Due Diligence:** in termini più strettamente finanziari, due diligence indica quell'insieme di attività svolte dall'investitore, necessarie per giungere ad una valutazione dell'azienda che comprenda anche i rischi di un eventuale fallimento dell'operazione e delle sue potenzialità.
- **Engagement (ESG):** l'engagement è il dialogo costruttivo tra investitori e aziende. Grazie a questa strategia, gli operatori finanziari possono accompagnare le imprese nel percorso di integrazione della sostenibilità nelle strategie e nelle attività aziendali, fissando tempistiche e obiettivi chiari
- **EBITDA:** Ebitda è il termine inglese sinonimo di margine operativo lordo (MOL), un indicatore di redditività che, rispetto all'utile d'esercizio, tiene separate alcune tipologie di costo. E.B.I.T.D.A. è anche l'acronimo di Earning Before Interest Tax Depreciation Amortization, che tradotto diventa: utile prima di interessi, tasse, svalutazioni e ammortamenti.
- **LBO:** il leveraged buy-out (LBO) consiste nell'acquisto di una società effettuato ricorrendo in misura maggiore all'indebitamento. Tale debito sarà successivamente rimborsato con gli utili futuri, o attraverso la vendita di una parte dell'attivo patrimoniale della società acquisita.
- **TERM LOAN A:** chiamato anche Prestito a Termine Senior. Un prestito a termine senior che di solito matura entro cinque o sei anni.
- **TERM LOAN B:** chiamato anche Prestito a Termine Istituzionale. Un prestito a termine concesso da investitori istituzionali i cui obiettivi primari sono massimizzare i rendimenti totali a lungo termine sui loro investimenti.

Informazioni importanti

Questa comunicazione è relativa a Generali Investments Partners S.p.A. Società di gestione del risparmio e non è una comunicazione di marketing relativa a un fondo, un prodotto di investimento o servizi di investimento nel vostro Paese. Il presente documento non è destinato a fornire consulenza in materia di investimenti, fiscale, contabile, professionale o legale. Generali Investments Luxembourg S.A. è una società per azioni (société anonyme) di diritto lussemburghese, autorizzata come Società di gestione OICVM e Gestore di fondi di investimento alternativi (AIFM) in Lussemburgo, regolamentata dalla Commission de Surveillance du Secteur Financier (CSSF) - Codice CSSF: S00000988 LEI: 222100FSOH054LBKJL62.

Generali Investments Partners S.p.A. Società di gestione del risparmio è una società di gestione patrimoniale italiana regolamentata dalla Banca d'Italia e nominata per agire come promotore della commercializzazione del Fondo nei paesi UE/SEE in cui il Fondo è registrato per la distribuzione (Via Niccolò Machiavelli 4, Trieste , 34132, Italia - C.M. n. 15376 - LEI: 549300DDG9IDTO0X8E20). Eventuali opinioni o previsioni fornite sono aggiornate alla data specificata, possono cambiare senza preavviso, non prevedono risultati futuri e non costituiscono una raccomandazione o un'offerta di alcun prodotto o servizio di investimento. Questo documento è destinato esclusivamente agli investitori in Italia. Il presente documento non è destinato ai soggetti statunitensi, come definiti nella Normativa S dello United States Securities Act del 1933, e successive modifiche. Le informazioni sono fornite da Generali Investments Partners S.p.A Società di gestione del risparmio (l'“Emittente”). Tutti i dati utilizzati nel presente documento, ove non diversamente indicato, sono forniti dall'Emittente. Questo materiale ed i suoi contenuti non possono essere riprodotti o distribuiti, in tutto o in parte, senza espresso consenso scritto da parte dell'Emittente



Your Partner for Progress.