

## RAPPORTO SOSTENIBILITÀ

Il podio dei settori più attrattivi in Italia: vinicolo (43%), ortofrutta (33%) e latteo-caseario (33%)

# UN CAPITALE IN TAVOLA

## Investimenti Esg, l'agroalimentare attira risparmi

DI FIORELLA CIPOLLETTA

Il macro trend che caratterizza il periodo storico attuale, dall'inflazione al cambiamento climatico, dalla crisi energetica ai conflitti internazionali, accelerano la trasformazione della finanza sostenibile da nicchia a mainstream. All'interno di questa crescita c'è un segmento che cresce più di altri, quello legato all'agroalimentare, come testimonia il rapporto «Risparmiatori italiani, investimenti sostenibili e settore agroalimentare», elaborato dal Forum per la Finanza Sostenibile in collaborazione con BVA Doxa. I dati rivelano che otto italiani su dieci sono consapevoli dell'esistenza degli investimenti sostenibili, ma è l'agroalimentare a catalizzare la disponibilità a investire con criteri Esg da parte del 65% dei risparmiatori informati. Quota che raggiunge il 73% presso chi ha già almeno 20mila euro investiti.

In un contesto di incertezza e complessità, nel quale la principale preoccupazione resta legata al caro-vita, gli italiani adottano un atteggiamento di cautela nelle scelte di risparmio, privilegiando la sicurezza. «Oggi i rispar-



Francesco Biciato  
Finanza Sostenibile

miatori sono più attenti. Il 35% si informa sull'andamento dei mercati ed è più consapevole delle proprie scelte di consumo sostenibile», spiega Francesco Biciato, direttore generale del Forum per la Finanza Sostenibile. «Sul fronte degli investimenti, lo stato di policrisi induce a scelte finanziarie improntate alla prudenza e a un orizzonte di breve periodo. L'80% opta per investimenti a medio-breve termine, 5 o addirittura 2 anni al massimo, e il 63%

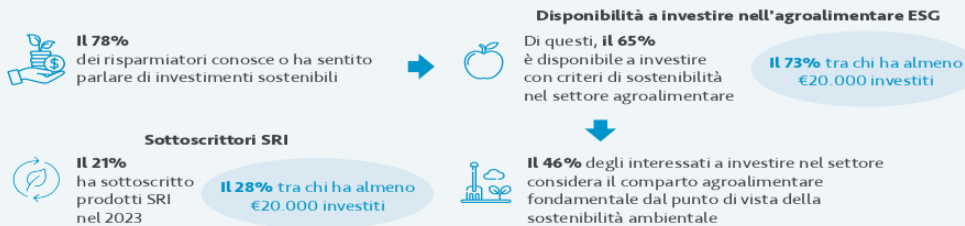
si orienta verso prodotti a basso rischio. Per quanto riguarda nello specifico gli investimenti sostenibili, oggi li sceglie il 21% dei risparmiatori: il dato sale al 28% tra chi ha almeno 20mila euro investiti. In questo scenario caratterizzato da una grande incertezza, è importante ricordare che i fondi ESG hanno rendimenti spesso in linea con i fondi tradizionali e in alcuni casi superiori. Eventi inattesi possono avere un impatto sulla performance a breve termine, ma la performance a lungo termine spesso è positiva rispetto ai fondi tradizionali. Inoltre, gli investimenti sostenibili sono caratterizzati da una migliore gestione dei

rischi, grazie alla sottostante analisi Esg». Tra gli ambiti del settore agroalimentare considerati maggiormente attrattivi in Italia il 43% dei risparmiatori indica il settore vinicolo e, a seguire, l'ortofrutta (33%) e il latteo-caseario (33%). Per quasi la metà degli interessati a investire nel settore, il comparto agroalimentare svolge un ruolo centrale nella circolarità dell'economia sostenibile e il 36% lo prenderebbe in considerazione per supportare soprattutto le aziende locali e italiane. Le nuove generazioni, in particolare le donne, credono fortemente nei principi Esg, ricercando una maggiore inte-

grazione tra profitto e valori etici (fonte Morgan Stanley). «I giovani sono il target più sensibile e dimostrano particolare attenzione ai temi della trasparenza», conclude Biciato. «Un esempio è il tema del greenwashing: è importante che anche le aziende si impegnino per evitarlo, puntando su chiarezza e affidabilità delle informazioni. Gli operatori finanziari svolgono un ruolo chiave in questo scenario in evoluzione: devono cogliere l'opportunità rappresentata da questa accresciuta domanda di qualità e fornire ai risparmiatori un accesso privilegiato alle fonti di finanziamento». (riproduzione riservata)

### Risparmiatori italiani, investimenti sostenibili e settore agroalimentare

Hanno partecipato all'indagine 1401 risparmiatori che hanno investito nell'ultimo anno almeno €1.000. Di questi, 505 hanno almeno €20.000 investiti



Fonte: Forum per la Finanza Sostenibile (2023) Risparmiatori italiani, investimenti sostenibili e settore agroalimentare

Forum per la Finanza Sostenibile

