

# Strumenti finanziari per investire in biodiversità

## Bando Bioclima, ruolo dell'ente pubblico

Ing. Alessandra Norcini – Regione Lombardia, Str. Natura e biodiversità

Con il contributo di

**ADVANT** Nctm

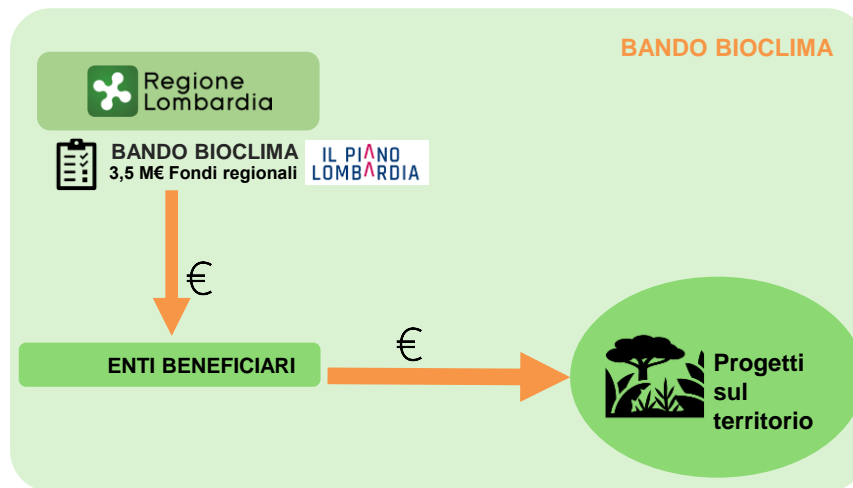


Con la collaborazione di

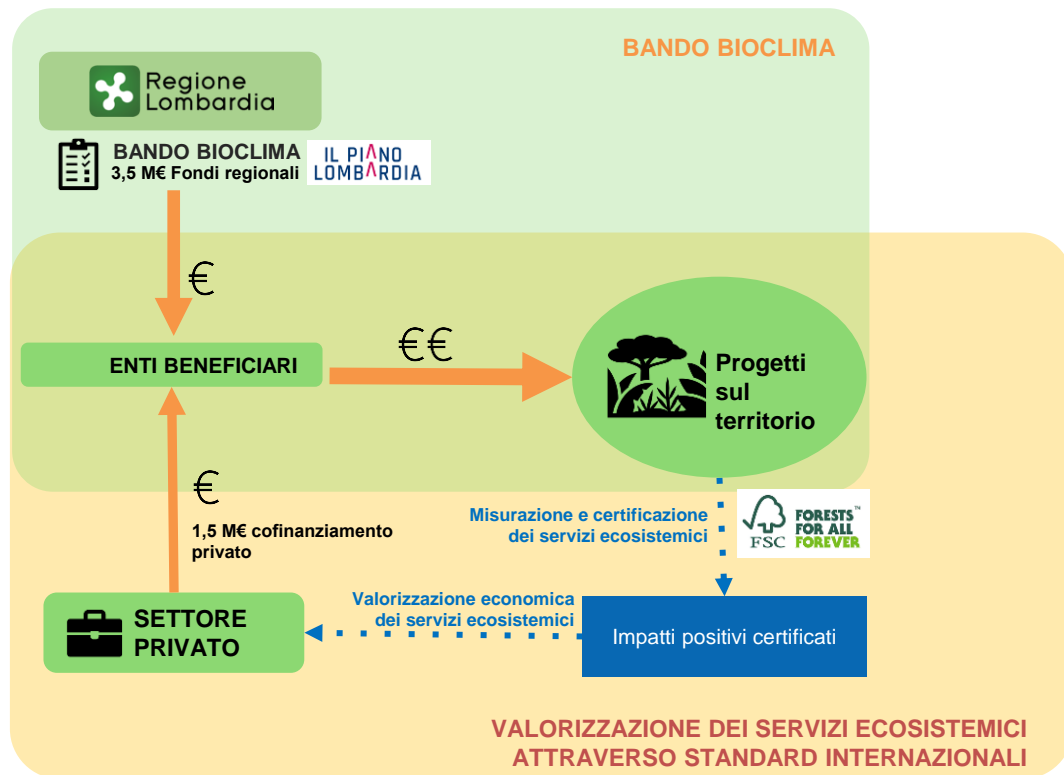
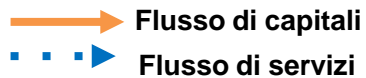


# Bando Bioclima, modello pubblico-privato

- Flusso di capitali
- ▣ ▣ ▣ ▣ Flusso di servizi

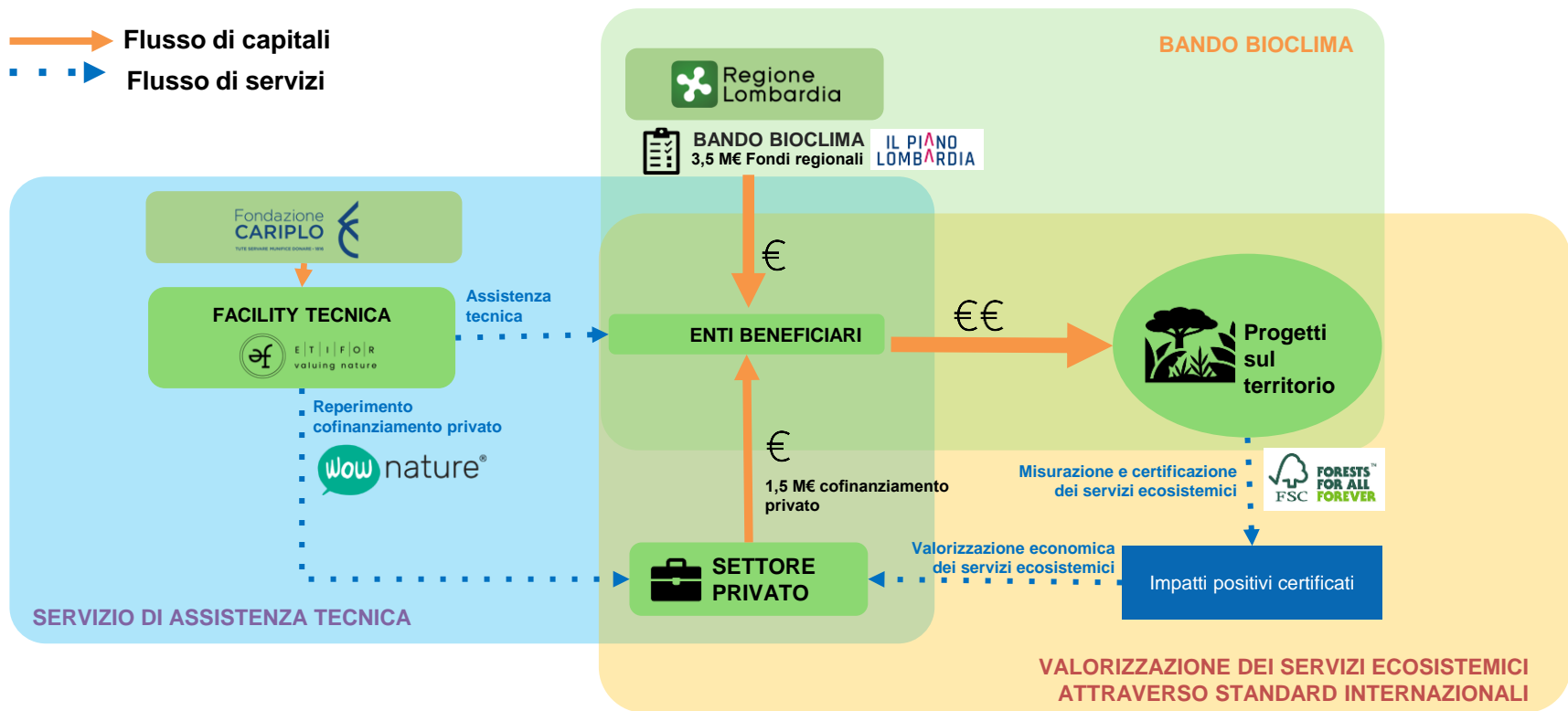


# Bando Bioclima, modello pubblico-privato



# Bando Bioclima, modello pubblico-privato

→ Flusso di capitali  
- - - Flusso di servizi



# I progetti di Bioclima

## Rinaturalizzazione fluviale e aree umide



Parco Lombardo della valle del Ticino



Parco Adda Sud



Parco Oglio Sud



Parco Regionale Oglio Nord



Isola Maria Luigia



Parco del Serio



Riserva Naturale delle Torbiere del Sebino



Comune di Canneto sull'Oglio

## Ripristino in aree montane



Parco Orobie Valtellinesi



Parco Campo dei Fiori

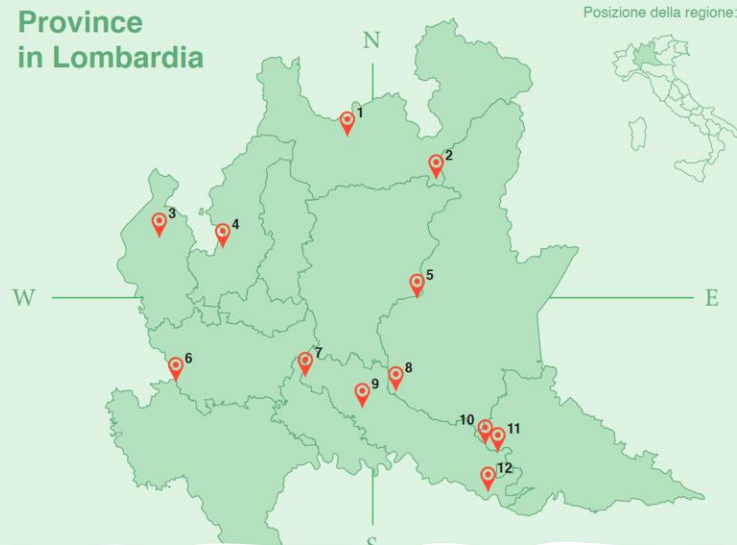


Parco Spina Verde



Riserva Naturale Val di Mello

## Province in Lombardia



- ✓ mobilitate risorse per 5,6 mln €
- ✓ >2.000 ha di foreste certificate FSC
- ✓ 300 ha di gestione forestale migliorata
- ✓ > 65 mila alberi piantati
- ✓ 64.000 tonnellate di CO2 conservate
- ✓ 16 habitat potenziati e 22 specie protette
- ✓ >30 eventi sul campo e >200 menzioni sulla stampa

[www.wownature.eu/aziende/bioclima/](http://www.wownature.eu/aziende/bioclima/)





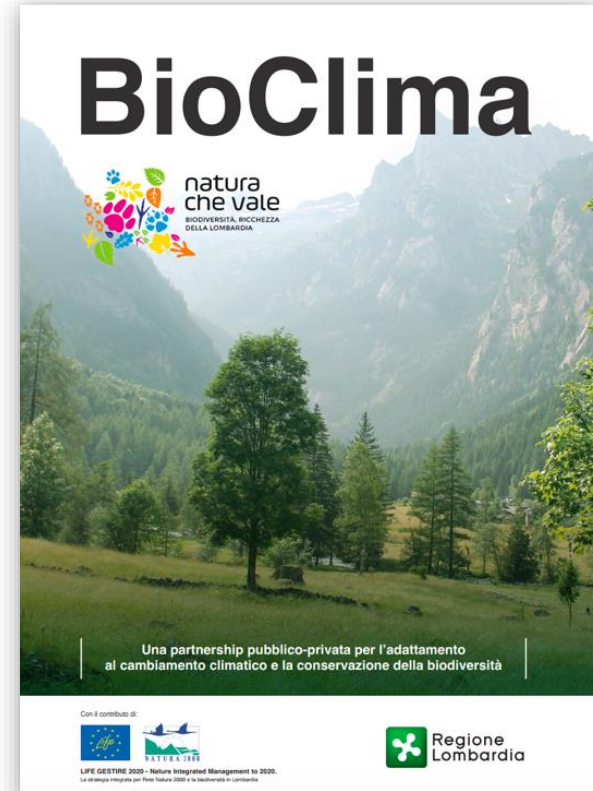
## Maggiori informazioni



[www.wownature.eu](http://www.wownature.eu)



<https://youtu.be/We1RVRj4UkA?feature=shared>





Quale ruolo per l'ente pubblico?  
*promotore di iniziative, attore e  
realizzatore di interventi,  
monitoraggio/reporting biodiversità,  
formazione, ....*

cosa l'ente pubblico può mettere a  
disposizione di finanza/imprese per  
promuovere l'investimento nel capitale  
naturale: obiettivi e target (es. piani  
regionali), progettualità, strumenti  
informativi, certificazione di dati,  
reporting, formazione ....