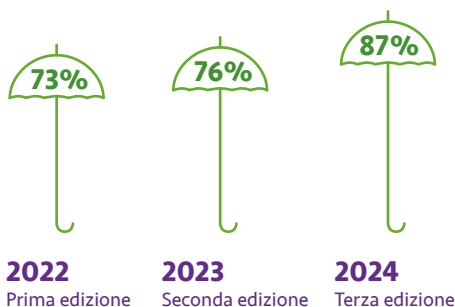


# La sostenibilità nel settore assicurativo italiano

Terza edizione

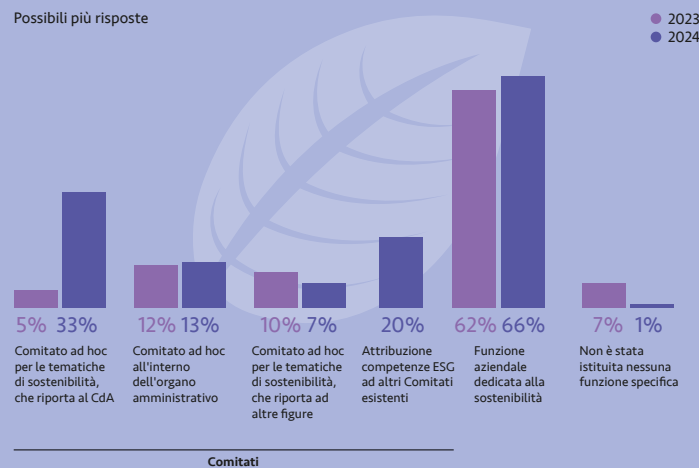


## Partecipazione



Alla ricerca del 2024 hanno partecipato **64 imprese di assicurazione**, pari all'**87% del mercato assicurativo italiano** in termini di premi raccolti

## Organi preposti alla sostenibilità

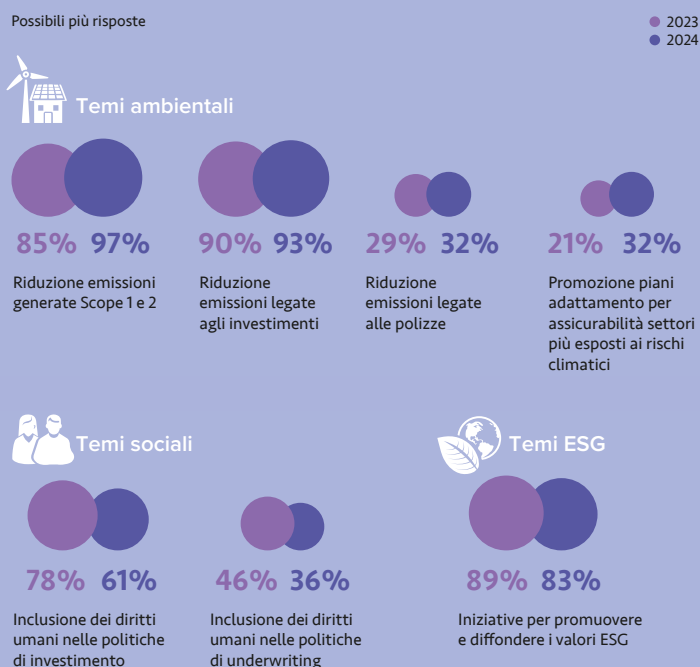


Base: totale rispondenti per quota di mercato premi edizioni 2023 (76%) e 2024 (87%)

## Governance

La quasi totalità del campione include i fattori ESG tra le **linee prioritarie dei piani strategici** e presidia i temi ESG attraverso l'istituzione di **comitati e/o funzioni specifiche dedicati alla sostenibilità**

### Linee prioritarie ESG nei piani strategici

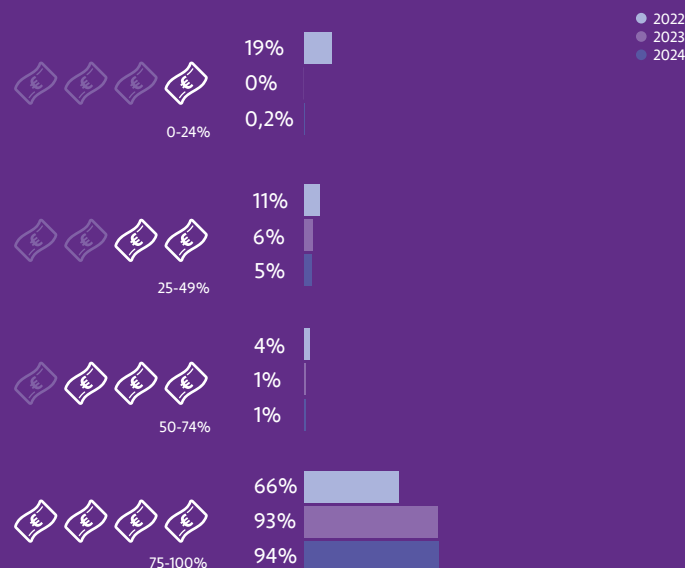


Base: totale rispondenti per quota di mercato premi edizioni 2023 (76%) e 2024 (87%)

## Investimenti

Il **99,7%** del campione **include i criteri ESG** nelle decisioni di investimento

### Tasso di copertura degli investimenti ESG



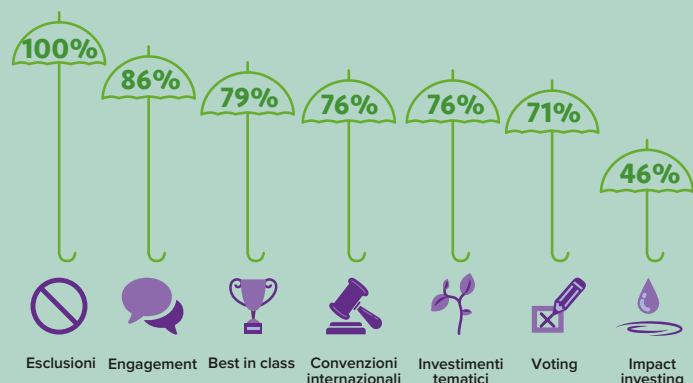
Base: totale rispondenti per quota di mercato premi edizioni 2022 (73%), 2023 (76%), 2024 (87%)

Nel **27%** dei casi l'inclusione dei criteri ESG nella politica di investimento interessa il **100%** del portafoglio e nel **67%** una quota compresa **tra il 75% e il 99%**

## Approcci ESG adottati

Gli approcci ESG maggiormente adottati sono le **esclusioni**, seguite da engagement, best in class, convenzioni internazionali, investimenti tematici e voting. Molto utilizzate (73%) anche le politiche di disinvestimento

Possibili più risposte



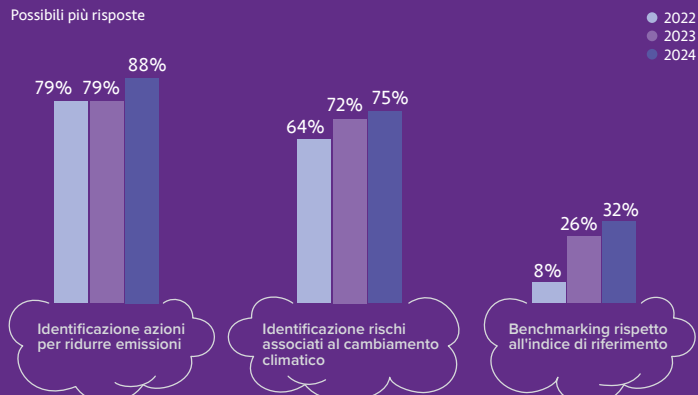
Base: totale rispondenti per quota di mercato premi edizione 2024 (87%)

## Cambiamento climatico e investimenti

Il 98% (in crescita rispetto agli anni precedenti) **misura l'impronta di carbonio** degli investimenti, per **decarbonizzare il portafoglio** (88%) e **identificare i rischi finanziari** associati al cambiamento climatico (75%)

### Misurazione dell'impronta di carbonio del portafoglio: utilizzo dei risultati

Possibili più risposte



Base: rispondenti che misurano l'impronta di carbonio, per quota di mercato premi edizioni 2022 (66%), 2023 (72%) e 2024 (85%)

**Il 73% del campione include esplicitamente l'obiettivo *net-zero*.**  
**Nel 93% dei casi sono stati definiti obiettivi intermedi misurabili sulla base di standard internazionali**

## Sottoscrizione dei rischi

Il **60%** (in forte crescita rispetto alle precedenti edizioni) **include i criteri ESG** nelle politiche di sottoscrizione. Di questi:

- il 100% offre **prodotti con caratteristiche ambientali**
- il 76% **prodotti con caratteristiche sociali**
- residuali i **prodotti con caratteristiche di buona governance** (0,3%)

### Modalità di inclusione dei criteri ESG nei prodotti assicurativi

Possibili più risposte



Limitazioni per attività ad alti rischi ESG

Prodotti per copertura dei rischi climatici

Prodotti per inclusione assicurativa

Base: rispondenti che includono i criteri ESG nei prodotti assicurativi, per quote di mercato premi edizione 2024 (52%)

#### Principali limitazioni

- gioco d'azzardo (86%)
- energia nucleare (72%)
- gas (72%)
- petrolio (72%)
- armi (72%)

#### Principali rischi climatici coperti

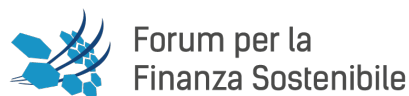
- acqua (100%)
- temperature (98%)
- vento (98%)
- masse solide (97%)

#### Principali coperture

- Terzo Settore e non profit (100%)
- genitorialità (54%)
- categorie svantaggiate (9%)

Leggi la ricerca completa: FFS 2024, *La sostenibilità nel settore assicurativo italiano*

Ricerca realizzata da



Scopri di più

